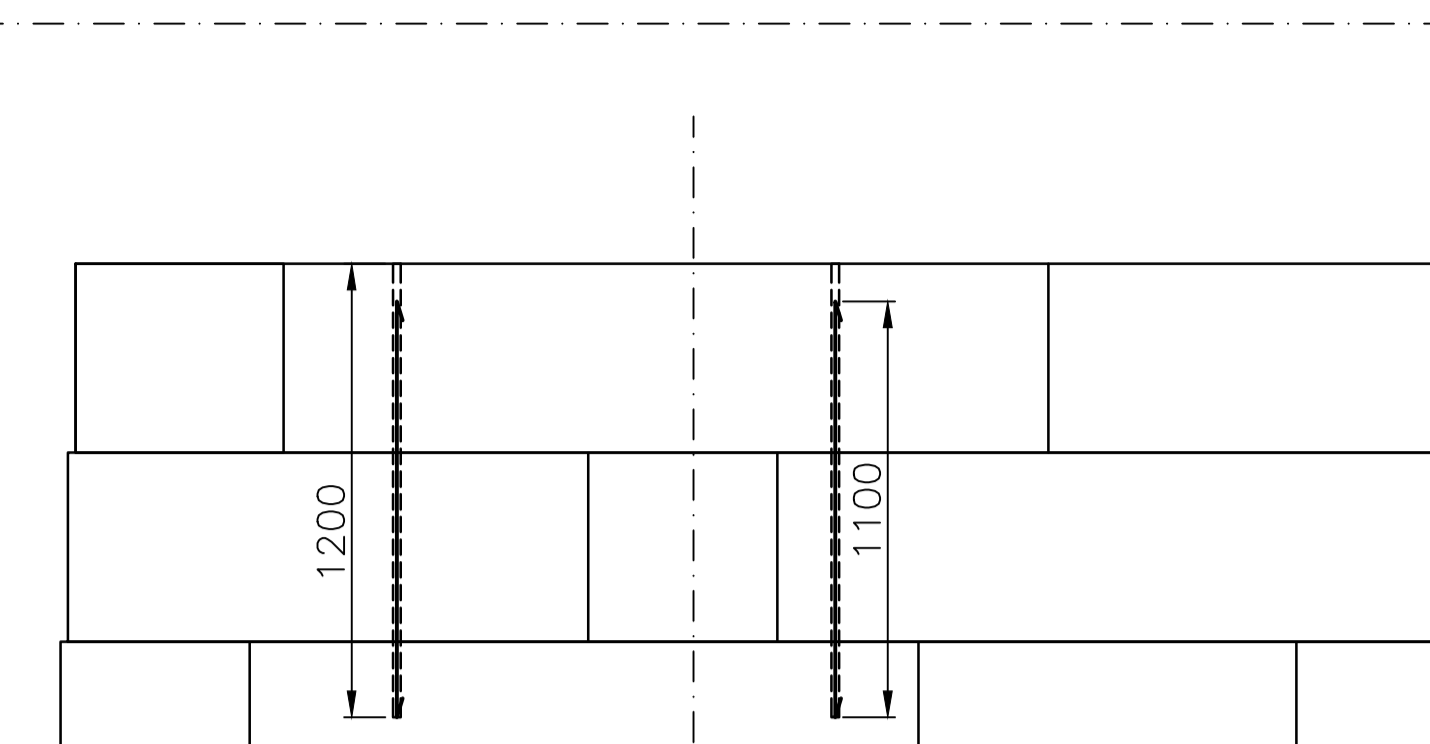
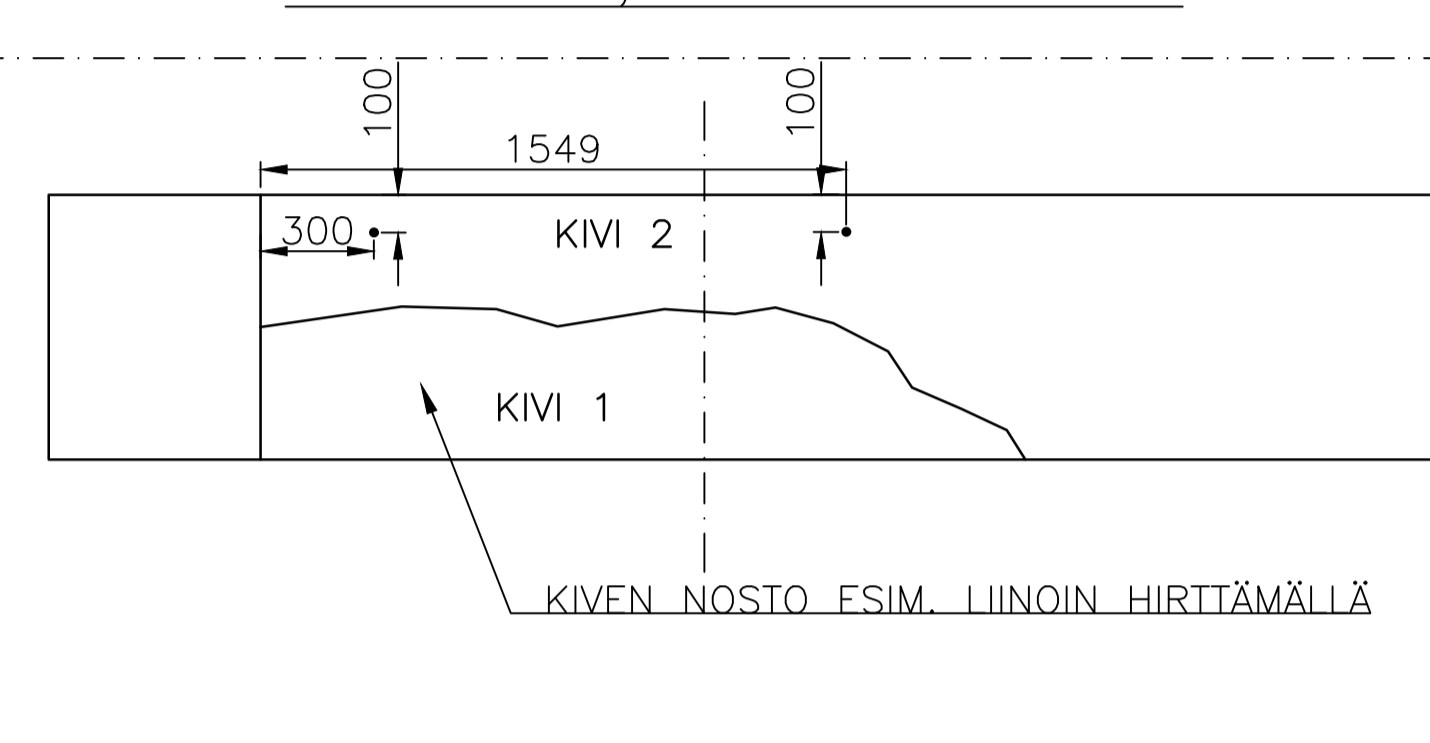


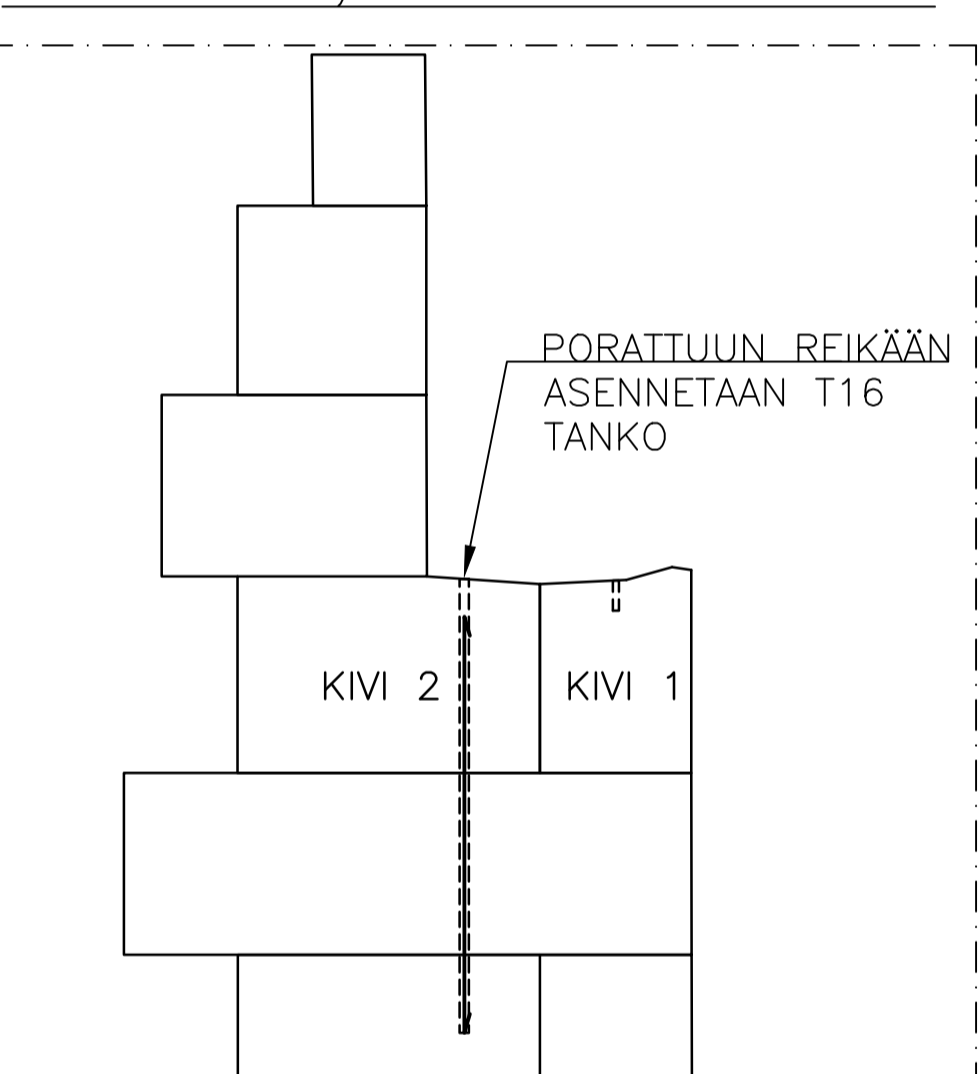
VAIHE 2, EDESTÄ 1:20  
L1.2



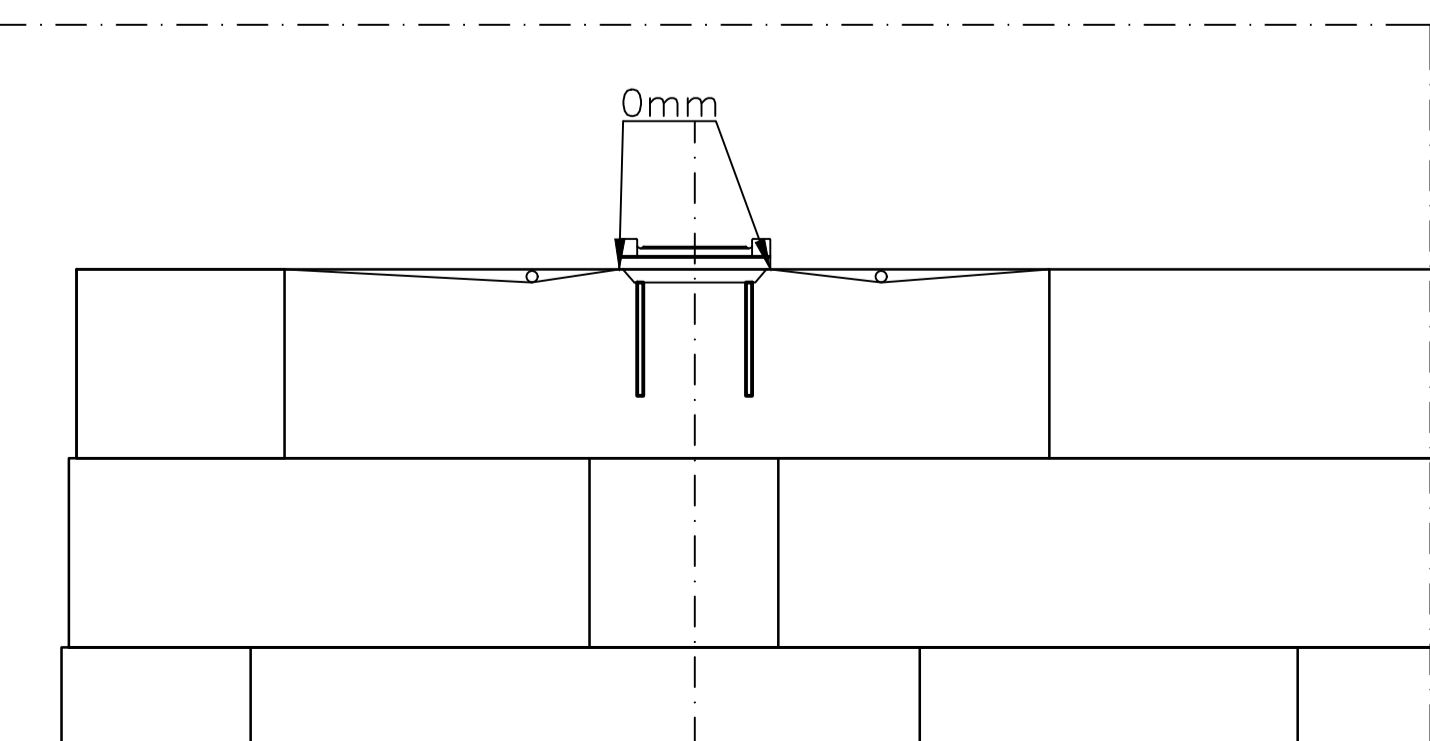
VAIHE 2, PÄÄLTÄ 1:20



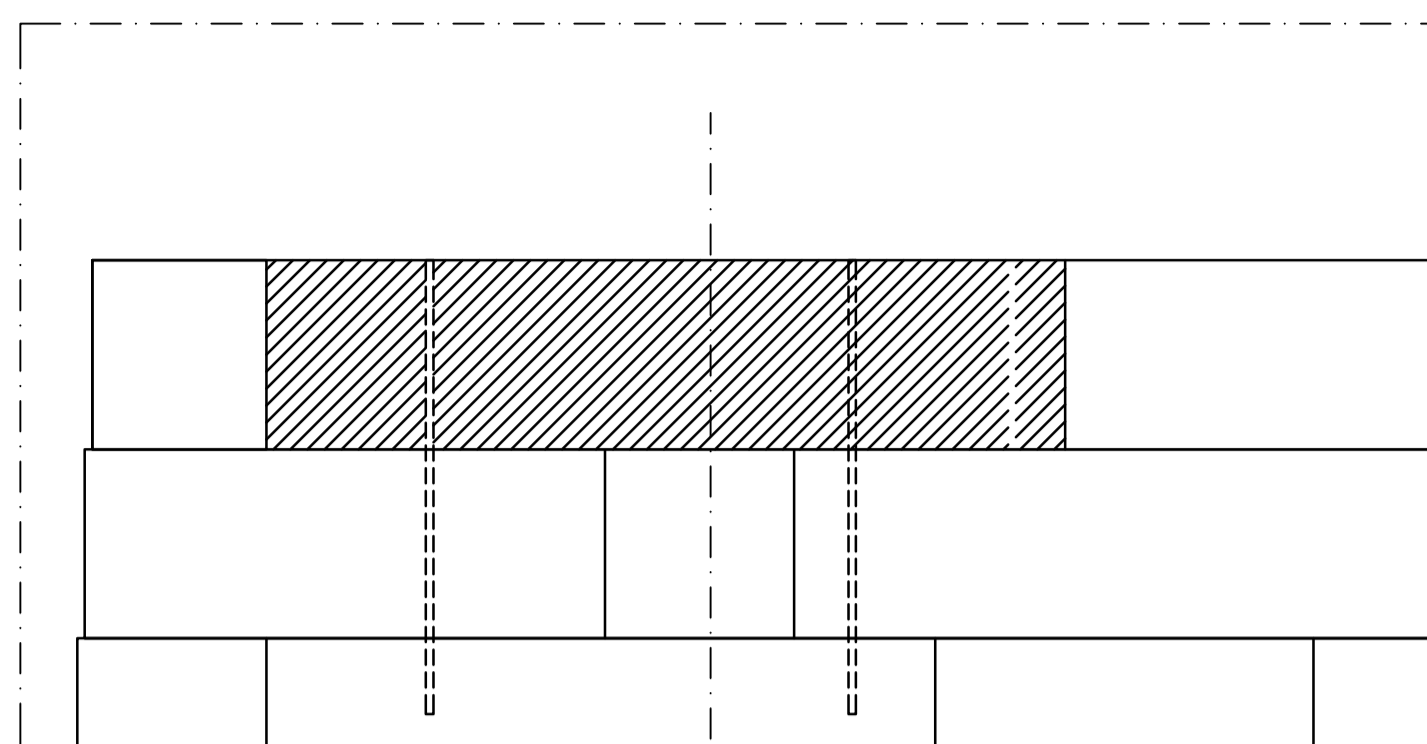
VAIHE 2, SIVUSTA 1:20



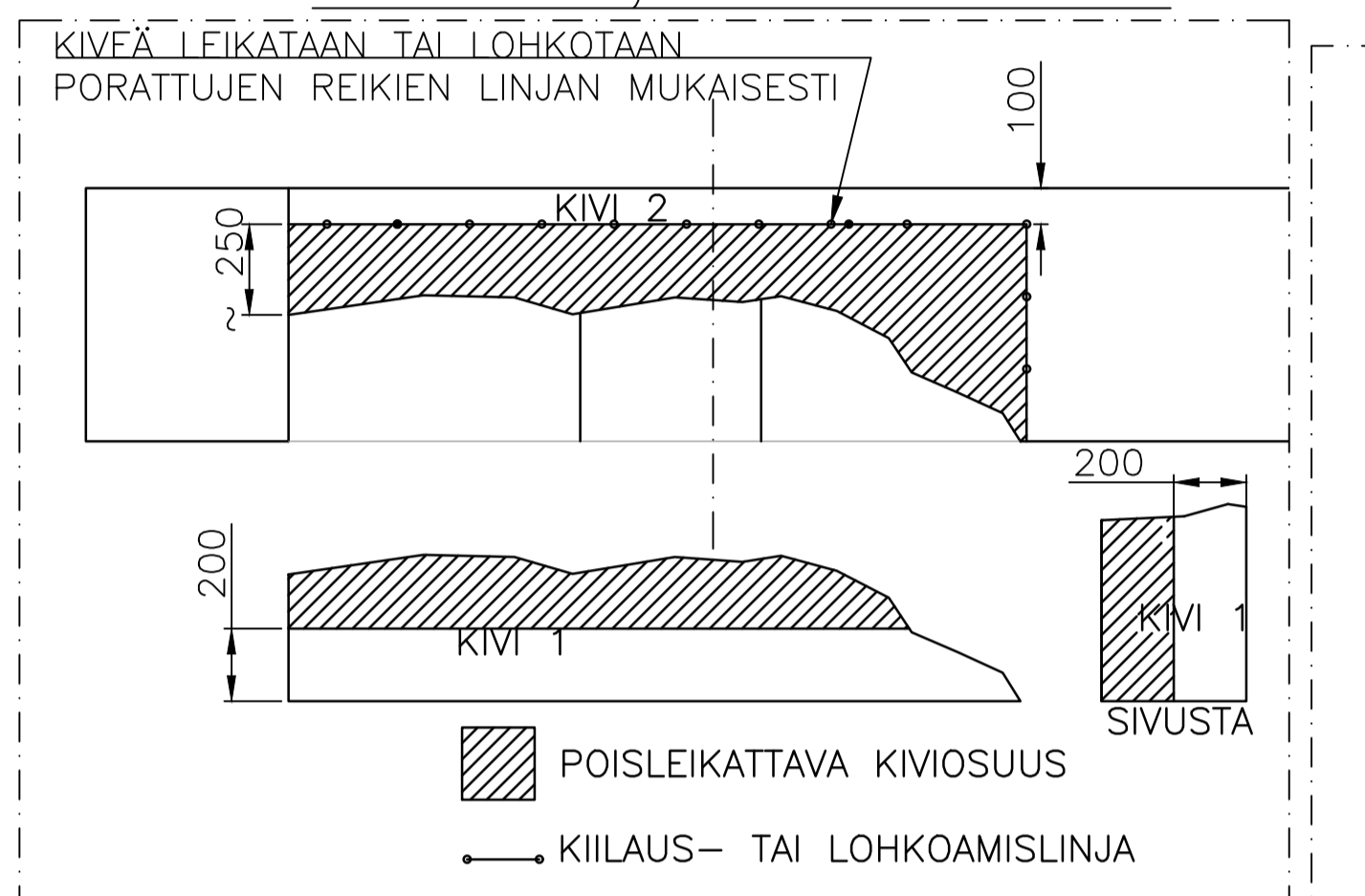
VAIHE 8, EDESTÄ 1:20  
L1.2



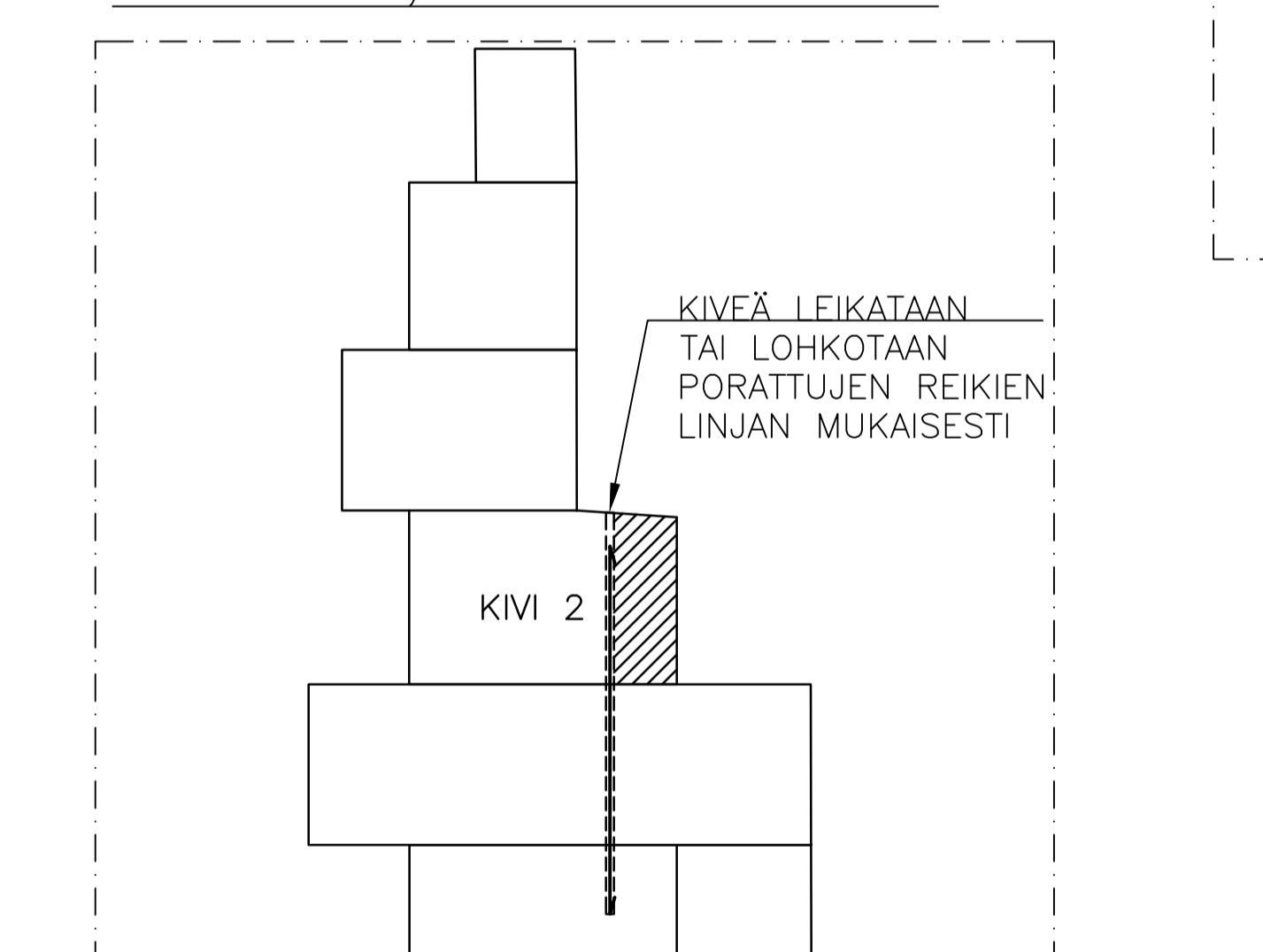
VAIHE 3, EDESTÄ 1:20  
L1.2



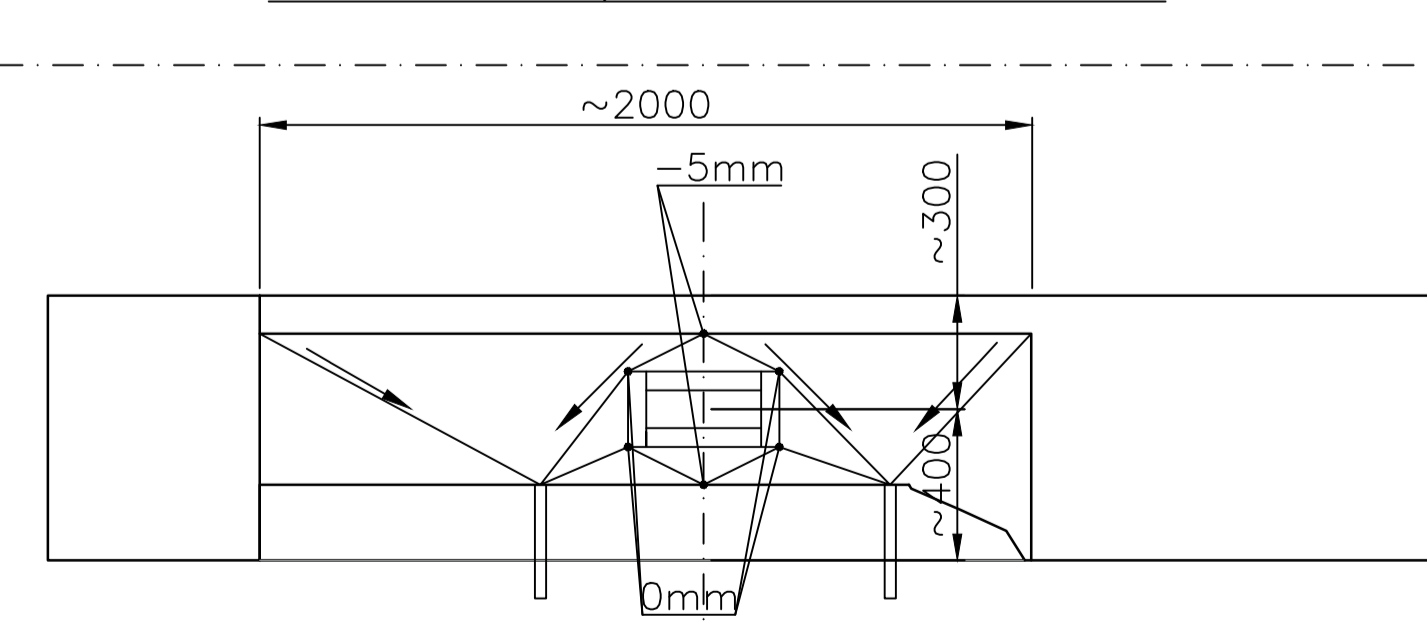
VAIHE 3, PÄÄLTÄ 1:20



VAIHE 3, SIVUSTA 1:20

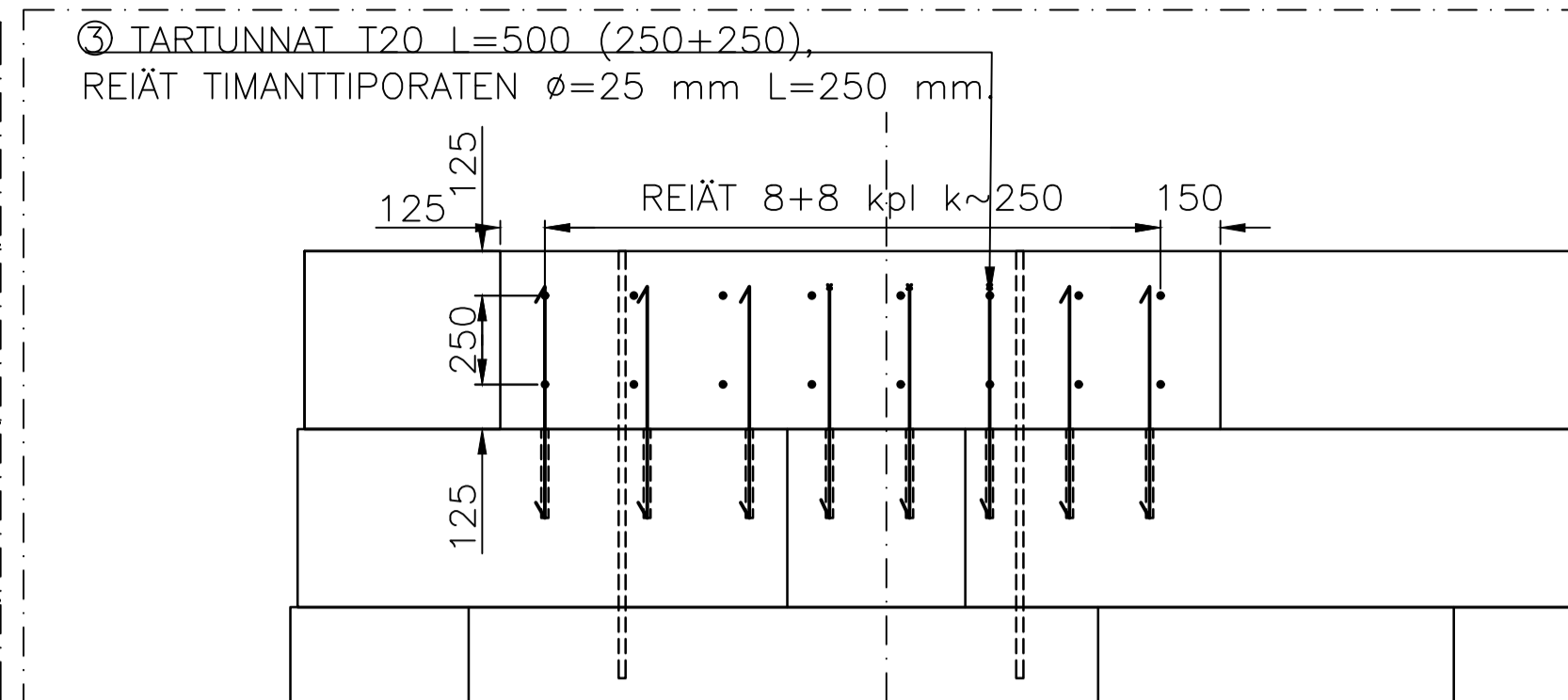


VAIHE 8, PÄÄLTÄ 1:20

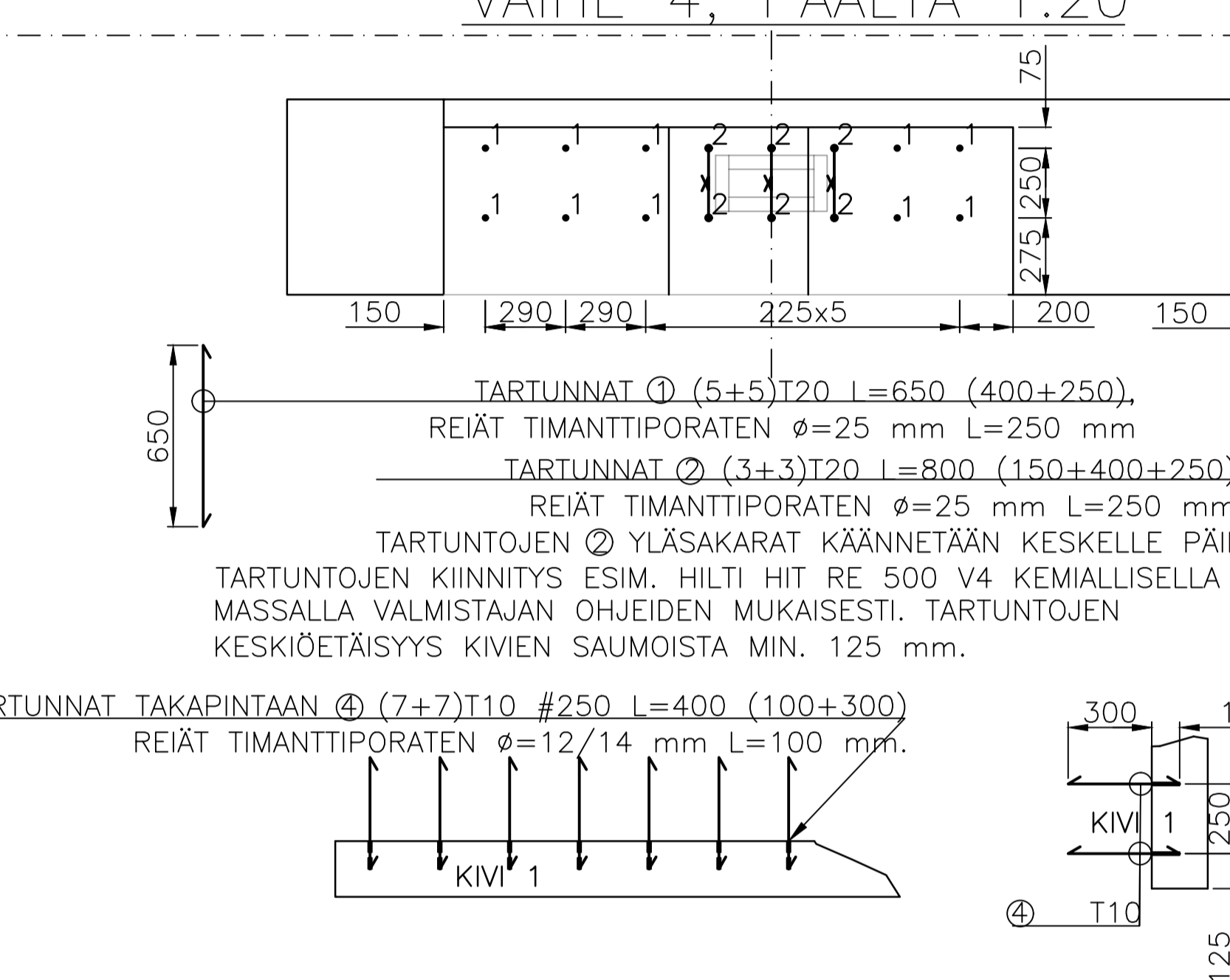


-VALUN YLÄPINTA MUOTOILLAAN KAATAMAAN LAAKERISTA POISPÄIN KOHTI KOURUA. REUNAT MUOTOILLAAN YMPÄRÖIVIEN KIVIEN MUKAAN. KOURUN MAKSIMISYVYYS -40 mm LAAKERIN SIVUSTA. BETONIRAKENTEEN YLÄPINNASTA TEHDÄÄN ALLASMAINEN, JOKA LASKEE KOHTI KOURUA. HAKATERÄKSIEN Ø YLEMPÄÄ OSAPUOLTA NOSTETAAN SITEN, ETTÄ 50 mm BETONIPEITE TOTEUTUU VALUN JOKA OSASSA. BETONIPEITE EI SAA OLLA SUUREMPI KUIN 60 mm.

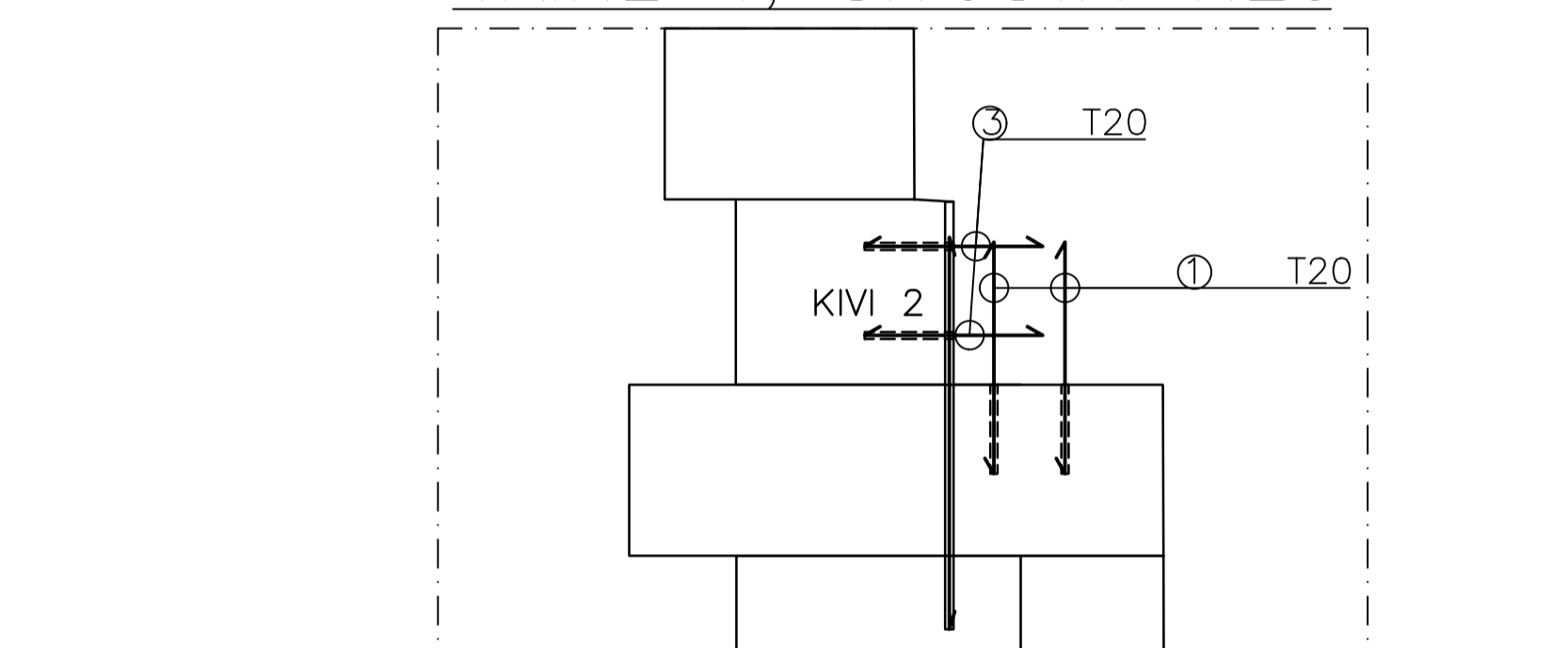
VAIHE 4, EDESTÄ 1:20  
L1.2



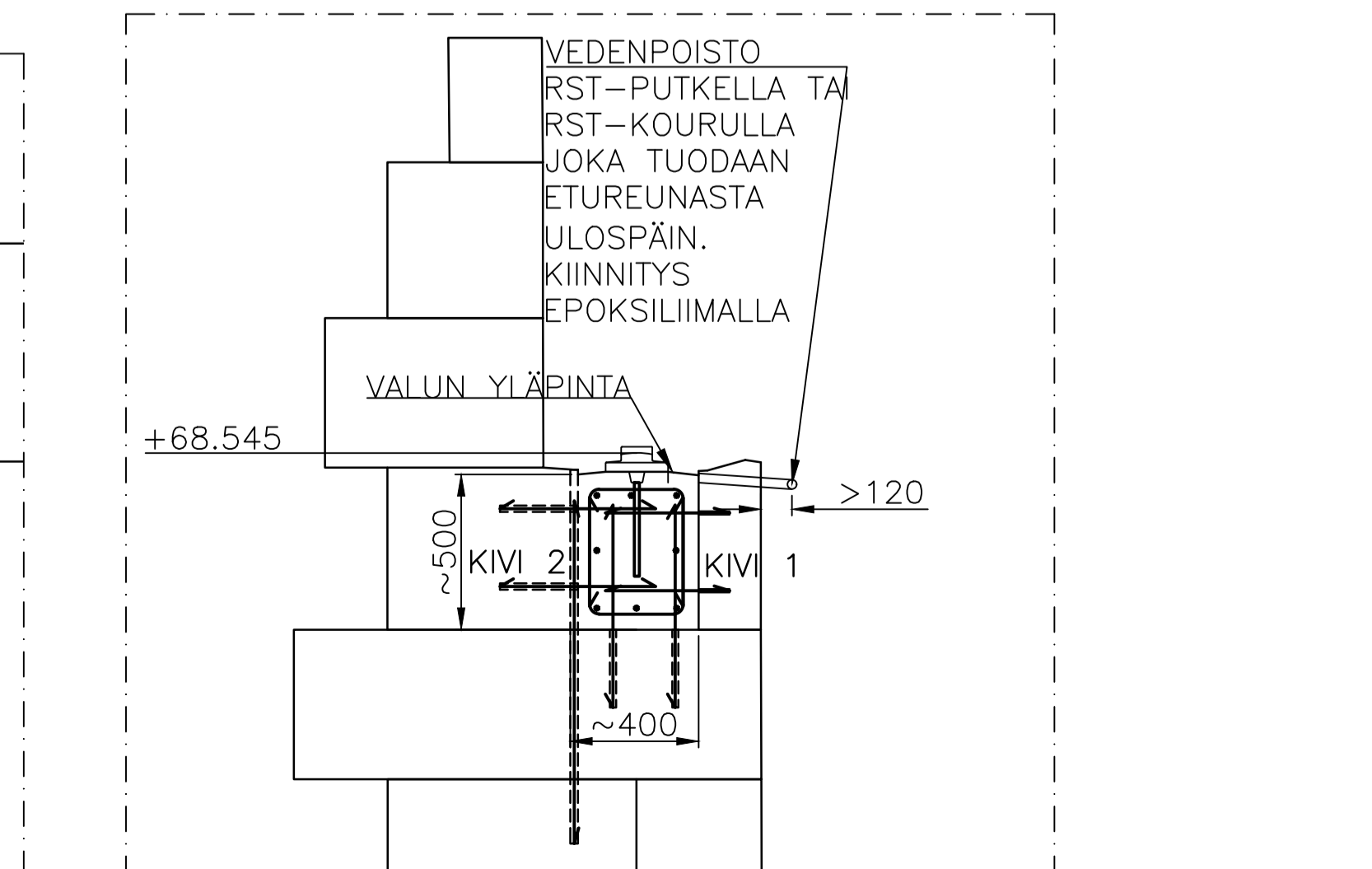
VAIHE 4, PÄÄLTÄ 1:20



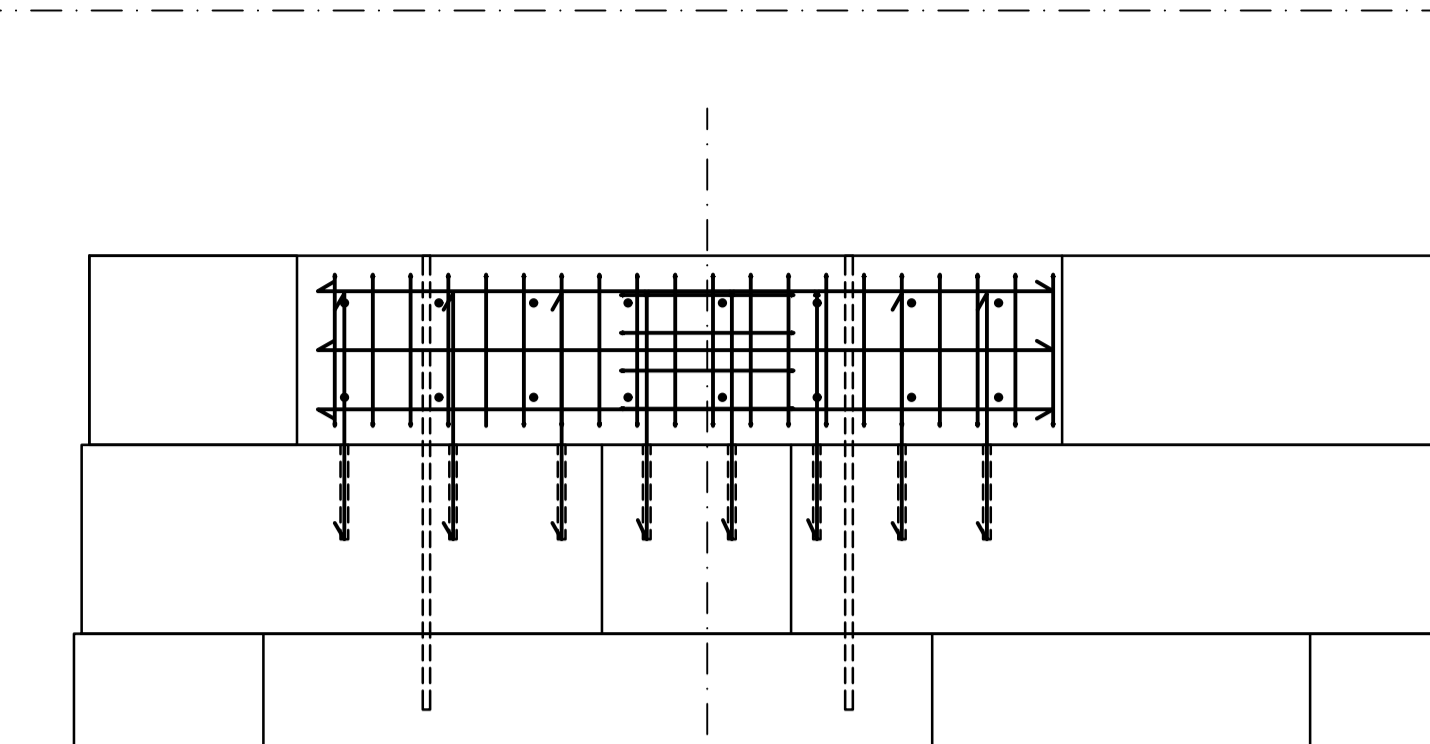
VAIHE 4, SIVUSTA 1:20



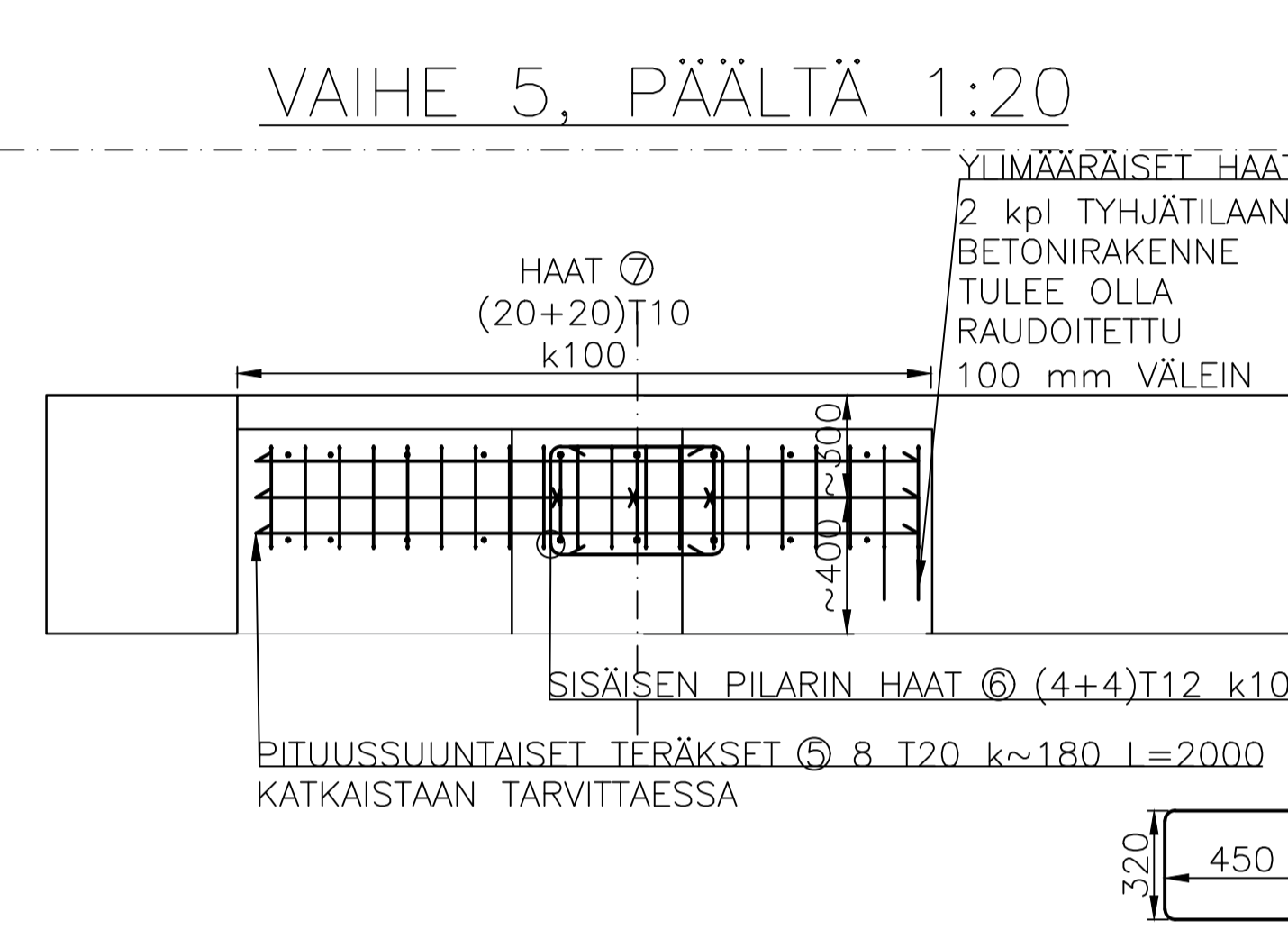
VAIHE 8, SIVUSTA 1:20



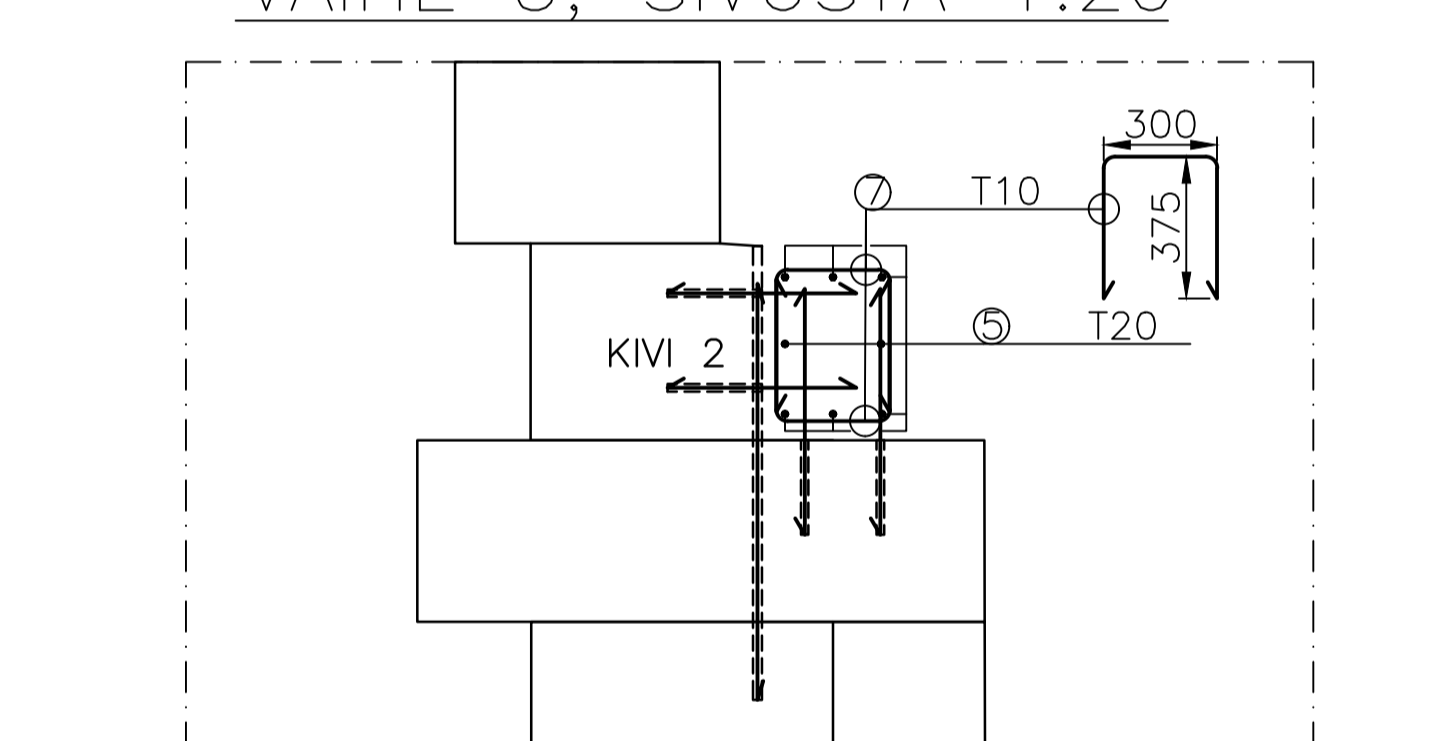
VAIHE 5, EDESTÄ 1:20  
L1.2



VAIHE 5, PÄÄLTÄ 1:20



VAIHE 5, SIVUSTA 1:20



KORJAUSTYÖSELITE

HALJENNEET KIVET KORJATAAN JA VAHVENNETAAN TERÄSBETONIRAKENTEELLA. VANHAN KIVEN ETUOSA KÄYTETÄÄN VERHOUSKIVENÄ JA SE PALAUTETAAN SAMALLE PAIKALLE. KORJAUKSEN YHTEYDESSÄ LAAKERITASON KUIVATUKSEN TOIMINTAA PARANNETAAN.

MITTAUSJÄRJESTELMÄT  
KOORDINAATTIJÄRJESTELMÄ: ETRS-GK25  
KORKEUSJÄRJESTELMÄ: N60  
PÄÄMATERIAALIT  
BETONI ETUMUURI Ro10 R1 C30/37-3 P30 c<sub>nom</sub>=50 mm  
BETONIPINTOJEN LAATULUOKAT by40/2003  
ETUMUURIN KORJAUKSESSA PHI-A  
YLÄPINTA IMPREGNOIDAAN

BETONITERÄS B500B  
KÄYTETTÄVÄT MATERIAALIT, JOIDEN VAIHTAMINEN VAIN TILAAJAN HYVÄKSYNNÄLLÄ:  
TANKOJEN KIINNITYS KEMIALLINEN MASSA HILTI HIT RE 500 V4

KAIKKIEN TUOTTEIDEN KÄYTTÖ TUOTESELOSTEIDEN MUKAAN OTTAEN HUOMIOON SILLOISET KELOLOSUHTEET

ON SUOSITELTAVAA, ETTÄ KAIKKI TYÖT TEHDÄÄN LÄMPÖTILAN OLLESSA > +0 °C TAI LÄMPIMÄMMÄSSÄ TUOTETOIMITTAJAN OHJEIDEN MUKAAN. TYÖVAIHEET:

- LÄNTISET LAAKERITASOT
1. TERÄSPALKIT NOSTETAAN POIS. LAAKERIT JA NIIDEN SIJAINNIT LAAKERITASOLLA DOKUMENTOIDAAN
  2. TAKAKIVIIN 2 PORATAAN REIÄT 2 kpl Ø20 mm L=1200 ULOTTUEN 2 ALAPUOLELLA OLEVAAN KIVEEN. REIKIIN ASENNETAAN HARJATERÄKSET T16 L=1100. KIVEN NOSTO KÄSITELTÄVÄKSI
  3. ETUKIVIEN LEIKKAUS SAHATEN. TAKAKIVIEN KIILAUUS TAI LOHKOMINEN.
  4. TARTUNTOJEN REIKIEN PORAUUS JA ASENNUS
  5. LAAKERITASON RAUDOITUS
  6. KIVEN 1 VARUSTELU SOLUMUOVILLA VALUA VARTEN JA SOVITE-/KOROKEPALOILLA ASEMOINTIA VARTEN
  7. KIVEN 1 NOSTO PAIKALLEEN
  8. MITTAUKSET JA VALU. LAAKERI ASETETAAN PAIKALLEEN VALUN LOPPUVAIHEESSA

ENNAKKOKOPIO

TUNNUS	PVM	MUUTOS	TEHNYT	TARKASTAJAT
HANKE	VANHAN PORVOONTIEN PARANTAMINEN			
SILLAN NIMI JA KUNTA	U-152 MÄNTSÄLÄN KIRKKOSILTA (VANHA) KORJAAMINEN			
TYYPPI	TERÄSPALKKISILTA, PUUKANTINEN (Tp)			
PIIRUSTUS	ETUMUURIN JA LAAKERITASON KORJAUSPIIRUSTUS 1 (L1.2 JA L2.2)			
J.M.VA	17.2 m		HL	6 m
KUORMA			VINOUS	0 gon
SILLANSUUNNITTELU		MÄNTSÄLÄN KUNTA		
PIIR.	17.11.2023	Pyyr Päävaho/VRi	TARK./HV.	
SUUNN.	17.11.2023	Mikko Rintooja		
TARK.	17.11.2023	Mikko Rintooja/WSP		
GEOTEKNINEN SUUNNITTELU				
TARK.	17.11.2023	Sami Punkari		
MITTAK.	1:20		PIIR. NRO	R15/U-152 r-2