

1 Tulokset

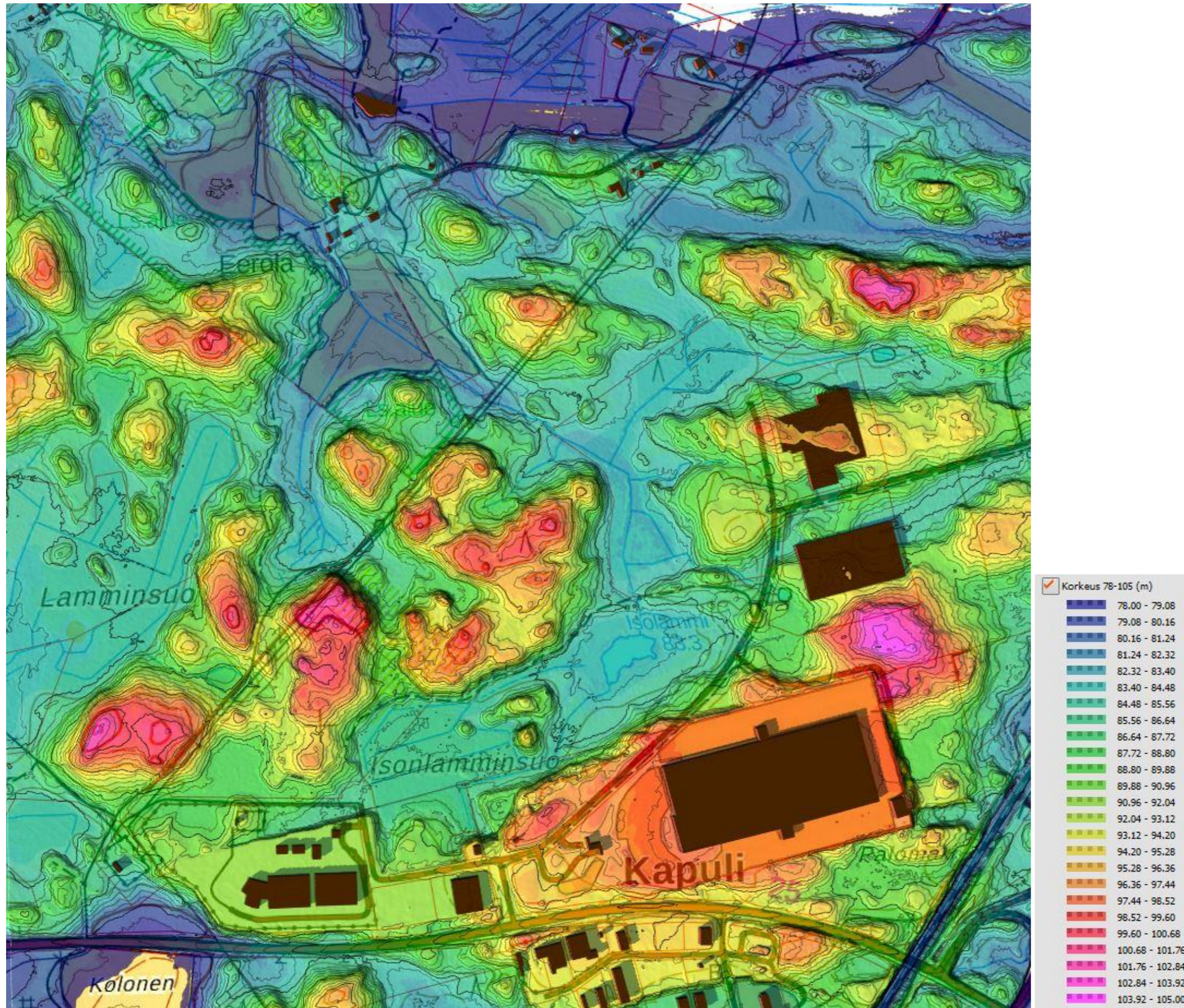
Rakennettavat tontit:

- Tiedossa olevia läjitykseen meneviä massoja on Tokmannin tonteilla 94 t m³.
- Rakennettavien tonttien tiedossa oleva massatase on 215 t m³ alijäämäinen. Todellinen alijäämä on suurempi, sillä tase tulkitsee Tokmannin tonttien ulkopuolelta poistettavien kaikkien maamassojen olevan rakennuskäyttöön hyödynnettäviä.

Läjitysalueet:

- Läjitysalueilla on tilaa yhteensä 562 t m³

2 Alueen nykytila



Kuva 2.1. Maastomallin mukainen korkeustasojen nykytila.

3 Asemakaavan havainnekuva



Kuva 3.1. Asemakaavan havainnekuva.

4 Tokmannin tonttien massatarkastelu



Kuva 4.1. Tokmannin tonttien leikkauksissa ja täytöissä on 114 t m³ massavajetta.

Läjätykseen meneviä massoja (Fira):

Halli ja piha

- kannot 30500m² 810 kpl
- pintamaat 38180m² - > 7640 m³tr
- massanvaihto, turve/savi 52000 m³tr
- muut maa-ainekset 26750 m³tr

Pysäköinti alue

- kannot 9700m² 300 kpl
- pintamaat 9700m² - > 1940 m³tr
- muut maa-ainekset - > 5392 m³tr

Tiedossa olevat läjätykseen menevät massat
Rakennuskelpoisen maan tarve tonteilla on

94 t m³
208 t m³

5 Eteläisin läjitysalue



Kuva 5.1 Läjityksen tilavuus 179 t m³.

6 Keskimäinen läjitysalue



Kuva 6.1. Läjityksen tilavuus 89 t m³. Läjityksen alta voidaan louhia pois käyttökelpoista maata, joten todellinen läjitysmäärä on suurempi.

7 Kaavan pohjoisosassa sijaitsevat läjitysalueet



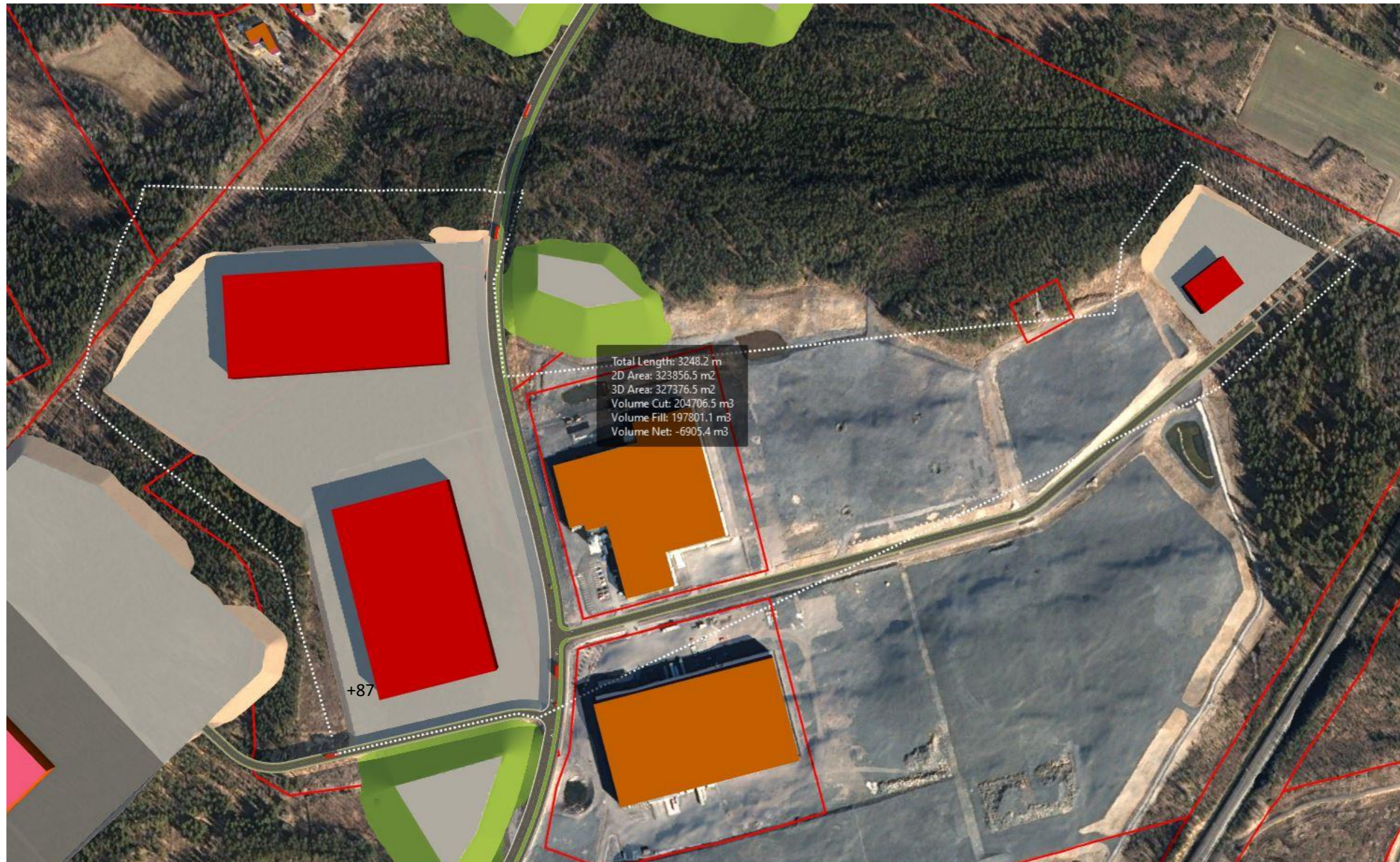
Kuva 7.1 Läjitysten yhteistilavuus 294 t m³.

8 Suunnitelman eteläisestä alueesta



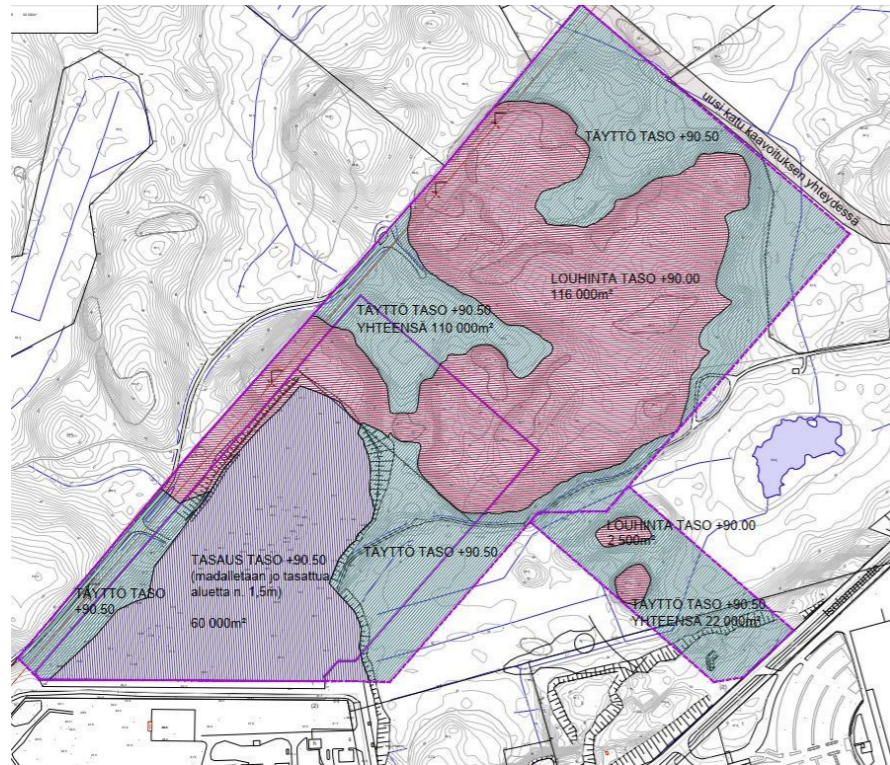
Kuva 8.1. Eteläisen alueen suunnitelma. Massa-alijäämä 14 t m³.

9 Pohjoisosan tontit



Kuva 9.1. Pohjoisen alueen tonttisuunnitelma. Alueen leikkauksissa ja täytöissä on 7 t m³ massaylijäämää.

10 Olemassa olevat ja vanhat ympäristö- ja toimenpideluvat



Kuva 9.0.1. Toimenpideluvan liitepiirustus (louhintakaavio) (A1 Arkkitehdit, 11.6.2021).

Taso +90 ... +90,5
louhinta-ala 11,85 ha,
täyttöala 11 ha,
tasausala 6 ha



Kuva 9.0.2. Ympäristölupa koskevan alueen sijainti.

**Ympäristölupa 9.3.2021 kallioaineksen otto, louhinta ja murskaus
kiinteistöt 505-407-7-124 ja 505-407-7-125,
taso +92**

Ottamisalueen pinta-ala:	11,37 ha
Ottoalueen (kaivu- ja louhinta-alue) pinta-ala:	1,97 ha
Kokonaisottomäärä:	87 200 m3 ktr josta kalliokiviainesta 71 700 m3 ktr ja pintamaata 15 500 m3 ktr.
Täytöt yhteensä:	115 900 m3 ktr.
Muualta tuotava täyttö:	noin 28 700 m3 ktr
Haettu ottamisaika:	5 vuotta

**Ympäristölupa 19.1.2015, kallion louhinta ja murskaus LUPA EI ENÄÄ VOIMASSA
kiinteistöt 505-407-3-250, 505-407-3-259, 505-407-48-2, 505-407-56-43, 505-407-7-117 ja 505-407-3-271,
taso +88,9 ... +94,5**

Pinta-ala	33,5 ha
Louhintamäärä on arviolta noin	380 000 m3 ktr