



Asukasilta 9.3.2023
Sääksjärven koululla

Ohjelma

- Klo 17.30 Kahvitarjoilu
- Klo 18.00 Tilaisuuden avaus, Hannu Laurila, kunnanjohtaja
 - Sivistys- ja hyvinvointipalvelujen ajankohtaiskatsaus
 - Teknisten palvelujen ajankohtaiskatsaus
 - Kuntakehityspalvelujen ajankohtaiskatsaus
 - Keskustelua

Kuntastrategia 2021-2025
hyväksytty kunnan-valtuustossa
13.12.2021




MÄNTSÄLÄ

VISIO

Kasvava ja kehittyvä Mäntsälä, parhaan arjen paikkakunta

KÄRKITAVOITE 1

TURVALLINEN,
SUJUVA ARKI

KÄRKITAVOITE 2

OSALLISTAVA
YHTEISÖLLISYYS

KÄRKITAVOITE 3

VASTUULLINEN,
KEHITTÄVÄ VIRE

ARVOT

TURVALLISUUS, YHTEISÖLLISYYS, VASTUULLISUUS

TOIMINTA-AJATUS

kuntalaisten hyvinvoinnin ja yhteisön elinvoimaisuuden edistäminen

Ajankohtaista...



- Strategian käytäntöön vienti ja sen mukainen toiminta
 - Strategiakauden tavoitteet ja niille mittarit on määritelty kunnanvaltuustossa keväällä 2022, vuodelle 2023 on tehty vain muutama tarkennus
- TP 2022, valmistumassa
 - Kunnan talous tasapainossa
 - Vuosikate 11,6 M€, tulos 3,9 M€.
 - Asukasluku 20 895 (+58), lapsia syntyi vain 158, kuolleita 207.
 - Työttömyys-% 6,9, työllisyysaste 77,3 % (v.2020)
 - Yritysten nettolisäys 82
- Konserniyhtiöiden haasteet
- Venäjän hyökkäys Ukrainaan ja sen heijastusvaikutukset
 - Energiakysymys, sähkömarkkinat, kaukolämpö –Nivos Oy
 - Varautumisvalmiutta ja -tietoisuutta nostettu
 - Turvapaikan hakijat, palvelutarve
- Talouden epävarmuus –heijastus kuntatalouteen
 - Inflaatio
 - Korkotaso
 - Taantuman uhka
 - Palkkaratkaisu

Ajankohtaista...



- Verotulo- ja kiinteistöveroprosentit vuonna 2023
 - kunnallisvero 8,36 %
- Hyvinvointialueet aloittivat toimintansa 1.1.2023
 - Vaikutus kunnan menoihin ja tuloihin
 - Keskeistä kunnan kannalta tulee olemaan yhdyspintatyö sekä edunvalvonta
- TE2024-uudistus, voimaan 1.1.2025
- Eduskuntavaalit
 - Äänestysprosenttitarve 70 %
- Eettiset pelisäännöt valmistelussa, valmista kevään aikana
- Mitä ihmettä- tapahtuma 27.-28.5.2023

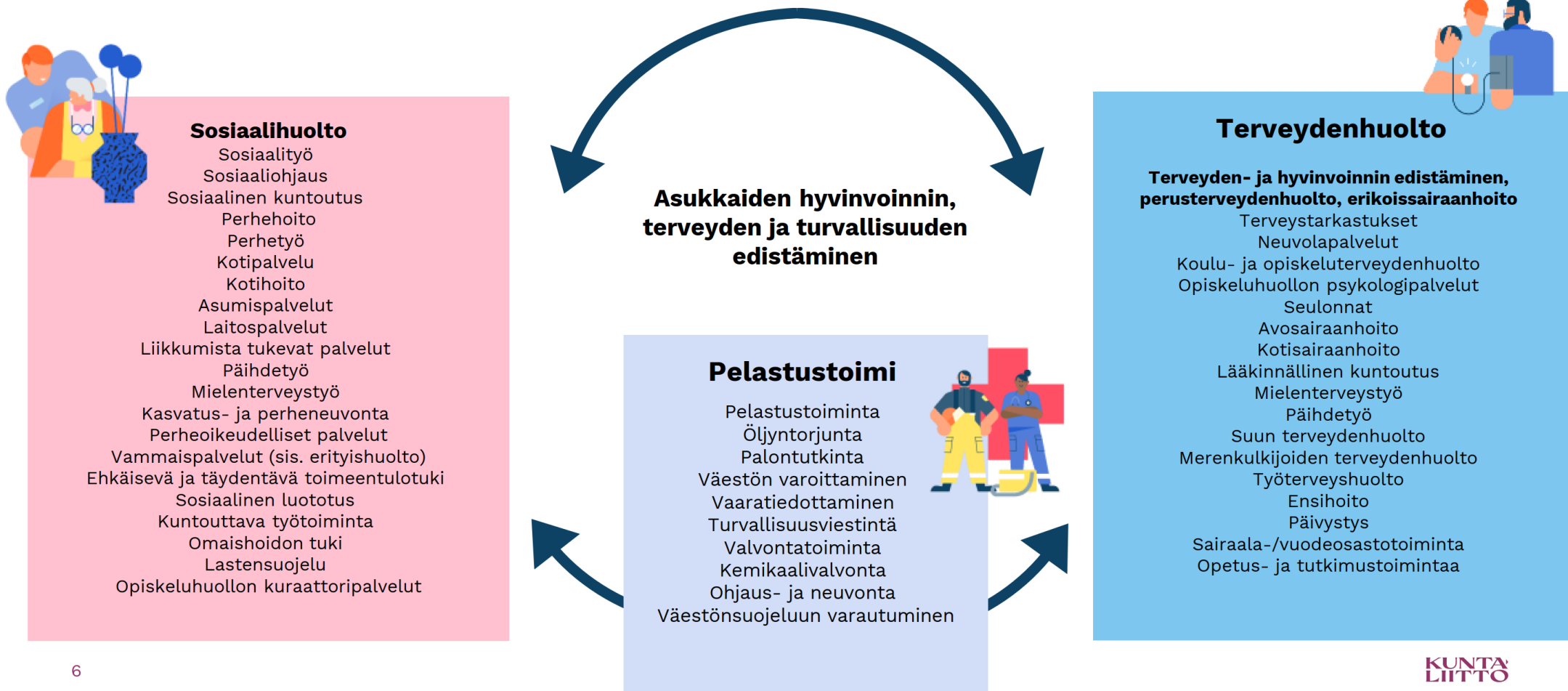
Sivistys- ja hyvinvointipalvelut

- Sivistys- ja hyvinvointipalveluiden tulosalueet
 - Varhaiskasvatus
 - Opetus
 - Elinikäinen oppiminen ja hyvinvointi
- Lautakunnat
 - Sivistyslautakunta
 - Päätöksenteko liittyen varhaiskasvatukseen, opetukseen, lukioon ja koko palvelualueen talouteen sekä hallintoon
 - Hyvinvointilautakunta
 - Päätöksenteko liittyen kansalaisopistoon, kirjastoon, vapaa-aikapalveluihin ja hyvinvointityöhön
- Vaikuttamistoimielimet
 - Nuorisovaltuusto, ikäihmisten neuvosto, vammaisneuvosto, lapsi- ja perheasiainneuvosto

Sivistys- ja hyvinvointipalvelut

- Kunnan palvelurakenteen muutoksia vuonna 2023
 - Keski-Uusimaan hyvinvointialue
 - Sosiaali- ja terveystieteiden järjestäminen, päätöksenteko ja rahoitus erkaantuivat kunnasta vuoden 2023 alusta lähtien
 - Oppilas- ja opiskelijahuoltopalveluiden järjestämisvastuu siirtyi hyvinvointialueille
 - Kuraattorit ja psykologit
- Kunta tekee edelleen tiivistä yhteistyötä hyvinvointialueen kanssa
 - Terveiden ja hyvinvoinnin edistämisen sekä ennaltaehkäisevätyö jää pääosin kunnan vastuulle
 - Mäntsälän hyvinvointityötä ohjaavat kunnan hyvinvointisuunnitelma ja hyvinvointikertomus
 - Kunnan hyvinvointityö rakentuu palveluista, avustuksista, hankkeista ja yhdyspintatyöstä eri toimijoiden kanssa
 - Hyvinvointityössä tärkeää on kuntalaisten oman aktiivisuuden ja kolmannen sektorin sekä kuntayhteisön ohjaus ja tuki

Mitä hyvinvointialue tekee tulevaisuudessa



Sosiaalihuolto

- Sosiaalityö
- Sosiaaliohjaus
- Sosiaalinen kuntoutus
- Perhehoito
- Perhetyö
- Kotipalvelu
- Kotihoito
- Asumispalvelut
- Laitospalvelut
- Liikkumista tukevat palvelut
- Päihdetyö
- Mielenterveystyö
- Kasvatus- ja perheneuvonta
- Perheoikeudelliset palvelut
- Vammaispalvelut (sis. erityishuolto)
- Ehkäisevä ja täydentävä toimeentulotuki
- Sosiaalinen luototus
- Kuntouttava työtoiminta
- Omaishoidon tuki
- Lastensuojelu
- Opiskeluhoollon kuraattoripalvelut

Terveydenhuolto

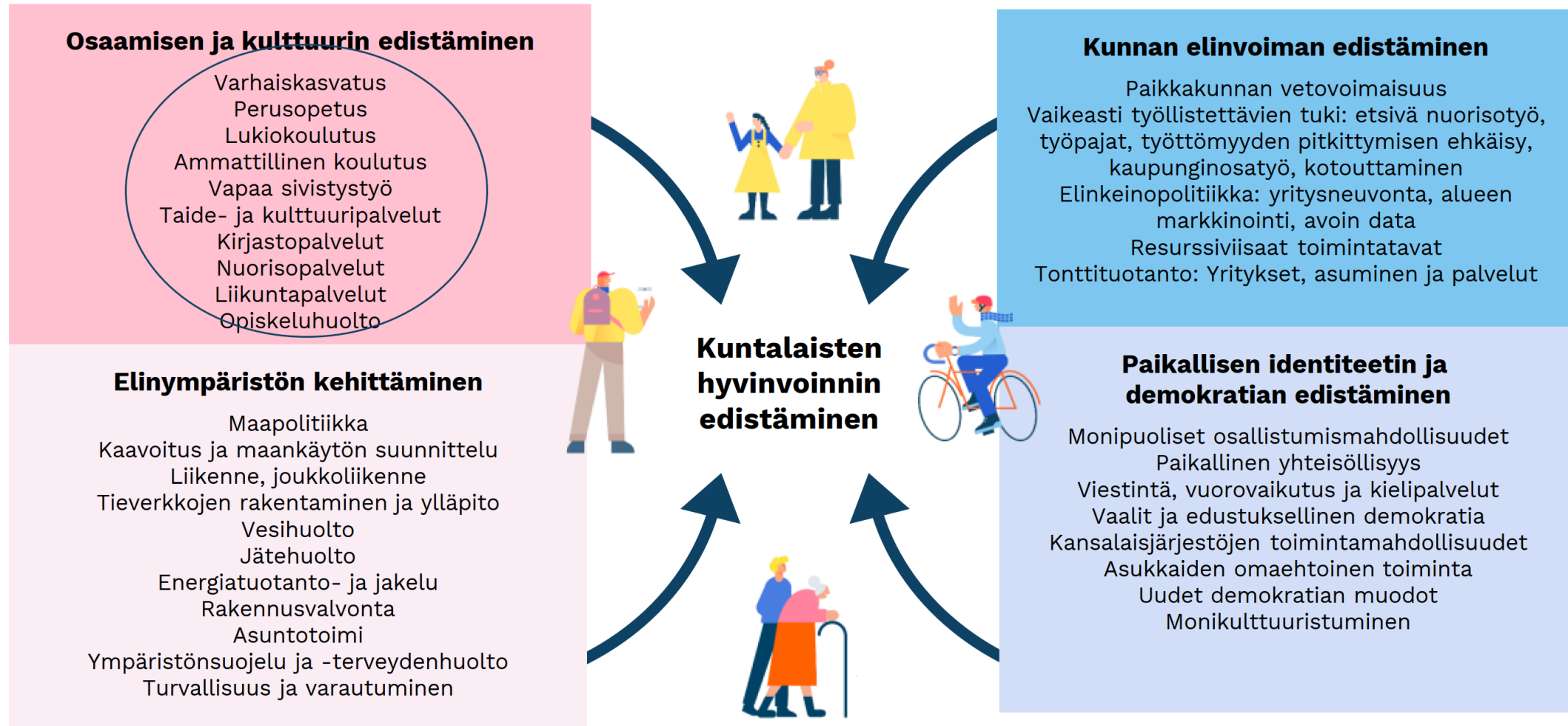
Terveyden- ja hyvinvoinnin edistäminen, perusterveydenhuolto, erikoissairaanhoido

- Terveystarkastukset
- Neuvolapalvelut
- Koulu- ja opiskeluterveydenhuolto
- Opiskeluhoollon psykologipalvelut
- Seulonnat
- Avosairaanhoito
- Kotisairaanhoito
- Lääkinnällinen kuntoutus
- Mielenterveystyö
- Päihdetyö
- Suun terveydenhuolto
- Merenkulkijoiden terveydenhuolto
- Työterveyshuolto
- Ensihoito
- Päivystys
- Sairaala-/vuodeosastotoiminta
- Opetus- ja tutkimustoimintaa

Pelastustoimi

- Pelastustoiminta
- Öljyntorjunta
- Palontutkinta
- Väestön varoittaminen
- Vaaratiedottaminen
- Turvallisuusviestintä
- Valvontatoiminta
- Kemikaalivalvonta
- Ohjaus- ja neuvonta
- Väestönsuojeluun varautuminen

Mitä kunta tekee tulevaisuudessa?



Ennakkokysymykset



- Miten erityistä tukea saavien yläkoululaisten tarvittava tuki järjestetään, kun Hepolassa "ei ole vapaita paikkoja"? Pienluokat tarvitsevat lisää resursseja, jotta nuoret kiinnittyvät koulutyöhön. Tällä hetkellä vaan levitellään käsiä ja tehdään lastensuojeluilmoituksia "tukitoimena". Olisi mukava kuulla, miten kunta suhtautuu ja valmistautuu tuleviin pudokkaisiin, joita tällä menetelmällä syntyy.
- Vastaus
 - Oppilaan tuki perusopetuksessa järjestetään Perusopetuslain ja opetussuunnitelman mukaisesti
 - Mäntsälässä vaativa erityisopetus on keskitetty Hepolan kouluun
 - Pedagogiset tukiluokat
 - Vammaisten lasten opetus
 - Kouluissa on useita pienryhmiä (erityisluokkia)
 - Esim. Ehnroosin koulussa 3 kpl
 - Pienimmissä kouluissa ei ole pienryhmiä. Oppilaan tukena ovat laaja-alaiset erityisopettajat.
 - Muita tukimuotoja
 - Jalkautuva erityinen tuki Hepolan koulusta
 - Koulumentorit Hepolassa, jotka jalkautuvat myös muihin kouluihin.
 - Sitko-hanke
 - Kouluvalmentajat yläkouluissa
 - Poissaoloihin puuttumisen malli
 - "Koulupudokkaiden" kanssa työskentelyssä keskiössä on monialainen yhteistyö; lastensuojeluilmoituksen avulla voidaan aloittaa tai tiivistää monialaista yhteistyötä. Muitakin tapoja tiivistää yhteistyötä on (mm. huoltajien kanssa yhdessä tehtävä yhteydenotto sosiaalihuoltoon, palvelutarpeen arviointi, yksilökohtainen monialainen asiantuntijaryhmä, hoitopalaverit jne).

Ennakkokysymykset

- Mikä tilanne Mäntsälässä ja Sääksjärven koululla Suomen harrastamisen mallin suhteen? Koulun oppilaille ei ole kuluvana lukuvuotena tarjottu kerhoa tms. harrastetoimintaa, raha toimintaan kunnalle kai tullut.
 - Harrastamisen mallin toiminta alkaa koululla. Ulkopuolisten toimijoiden kanssa sopiminen käynnissä ja koulu voi järjestää myös itse harrastustoimintaa annetun resurssin puitteissa.
- Sääksjärven koulun toiminta? Onko lakkausuhan alla lähivuosina?
 - Ei ole suunnitelmia lakkautusta koskien.



Asukasilta 2023

Tekninen ja elinvoimapalvelut
ajankohtaiset kuulumiset

9.3.2023

Mika Pynttari
tekninen johtaja

Ennakkokysymykset

- Sääksjärven koulun pihan parannukset: aikataulu ja toimenpiteet? Tällä hetkellä koriksen korit puuttuvat pihalta, vanhat poistettu viime keväänä. Oppilaat toivoneet isoa kiipeilytelinettä pihalle.

Mäntsälän kunnan tekninen ja elinvoimapalvelut

- Tekninen ja elinvoimapalvelut huolehtii kunnan toimitilojen, kuntatekniikan, liikuntapaikkojen sekä puistojen ja yleisten alueiden rakentamisesta ja ylläpidosta
- Lisäksi se huolehtii ateria- ja puhtauspalveluista, maankäytön, asumisen ja liikenteen palveluista (kuntakehitys)

Tekninen ja elinvoimapalvelujen yhteiset

+

Toimitilapalvelut

+

Ateria- ja puhtauspalvelut

+

Kuntatekniikka

+

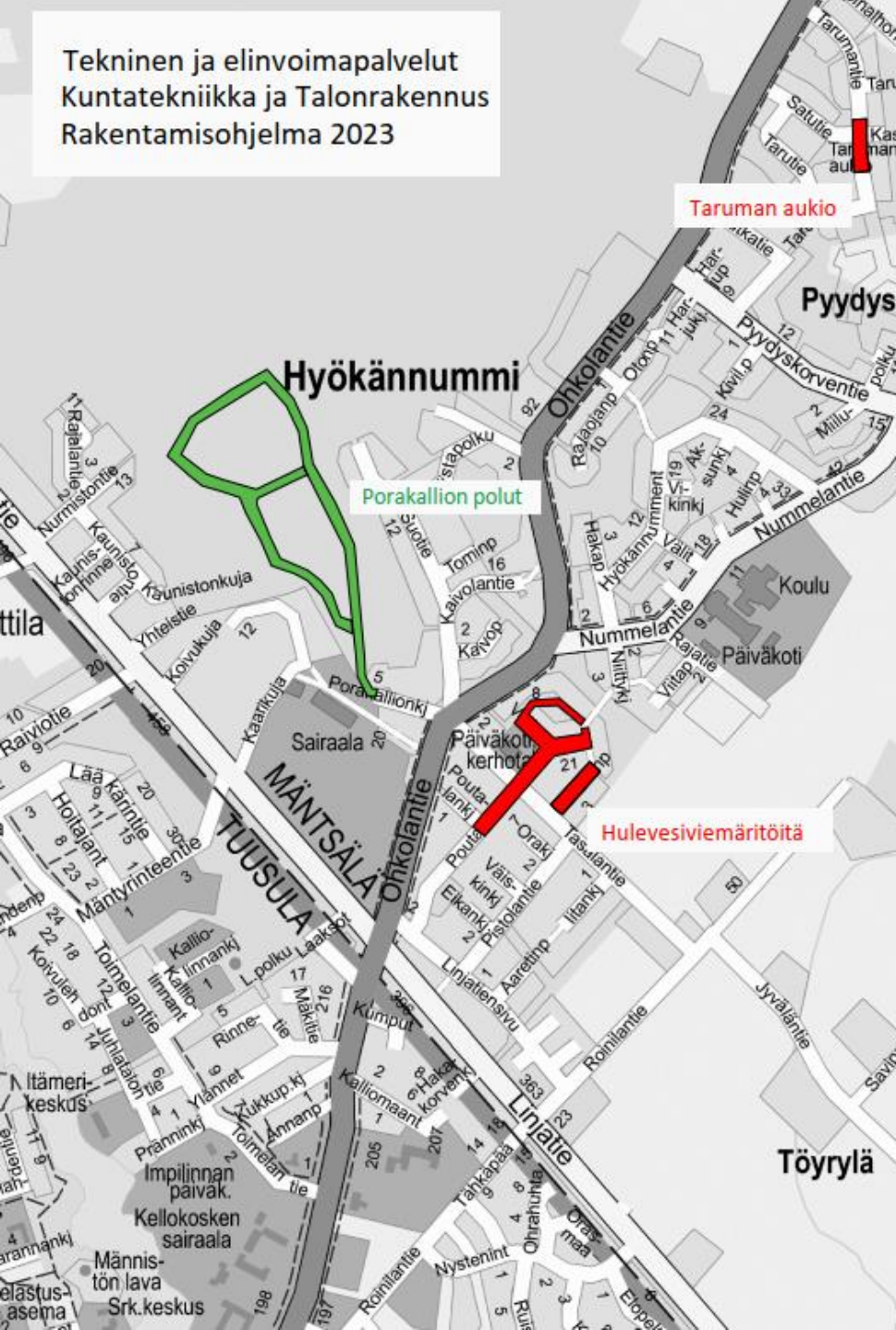
Maankäyttö, asuminen ja liikenne

+

Vuoden 2023 rakentamisohjelma (Hyökännummi)

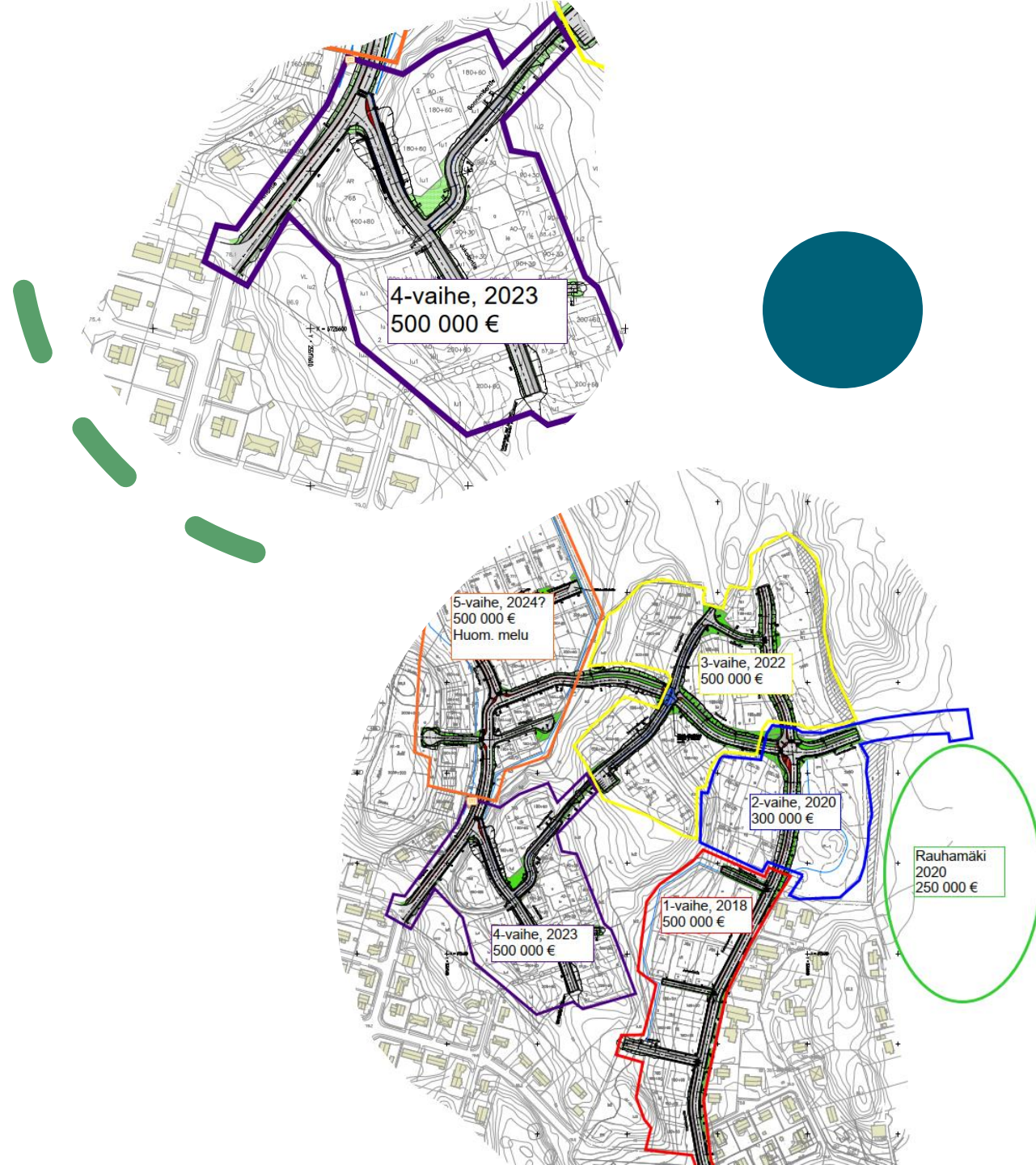
Infra

- Porakallion alueen ulkoilureitti ja luontopolkujen viitoitus
 - hanke toteutetaan yhdessä Tuusulan kunnan kanssa
 - *Tämä hanke peruttiin toistaiseksi voimakkaan palautteen vuoksi*
- Hulevesiviemärintyöt jatkuvat Poutalantieltä
- Taruman aukion viimeistelytyöt

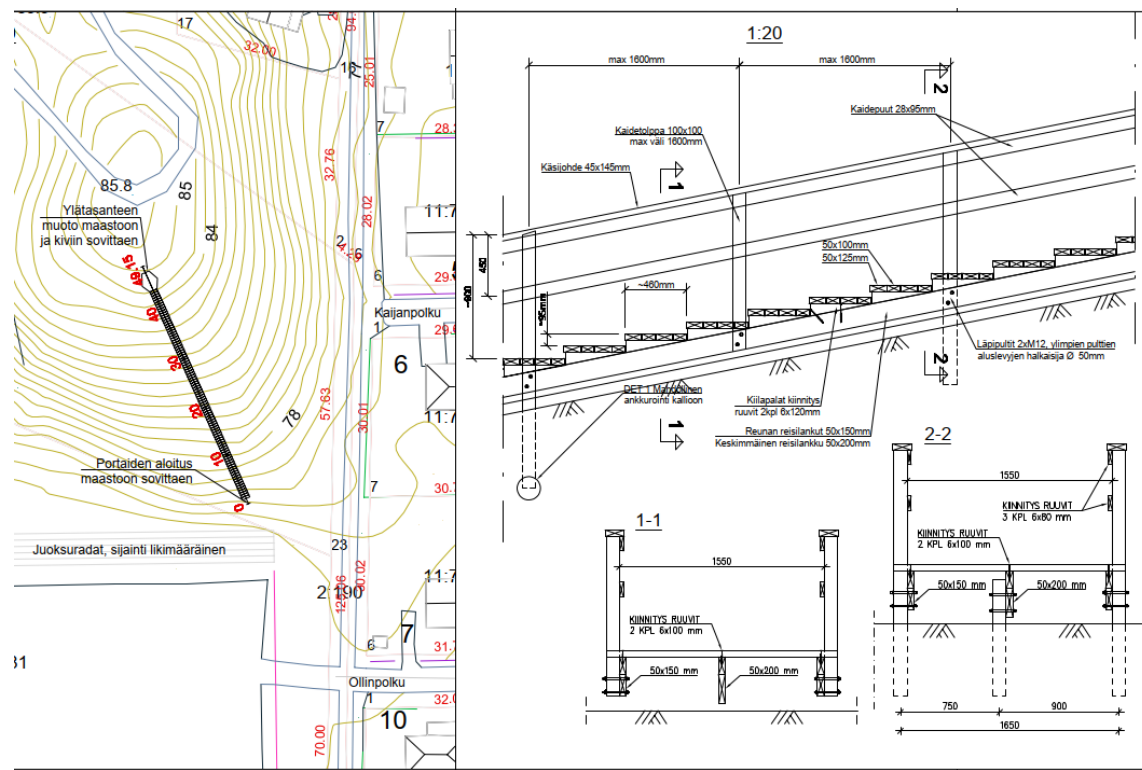


Lempivaaran 4- vaihe

Vaiheessa 4 toteutetaan Alhontien jatkaminen Jukolantien risteykseen asti sekä asemakaavan mukaiset kadut (Alhontie, Jukolantie, Sonnimäentie, Jukolanpolku)



Riihenmäen koulun kuntoportaat ja tekonurmi



Kävelyn ja pyöräilyn kehittämishojelman päivittäminen

Vuoden 2015 kehittämissohjelma päivitettiin

- vastaa Mäntsälä 2050 yleiskaavan tavoitteita
- ohjelmoitiin tavoiteverkkoon jo tehtyjen kevytväylien tilalle uudet hankkeet

Hirvihaarantien jalankulku- ja pyörätien rakentaminen
Uudenmaan ELY-keskuksen ohjelmassa vuodelle 2023.

- Toteutetaan kahdessa vaiheessa
 - 1-vaihe mt140-Hirvihaaran koulu (2023)
 - 2-vaihe Kuntomajantie-Sepänmäen museo (2024?)



Kuntakehityspalvelut

Mäntsälän yleiskaava 2050



Taustaa

Koko kunnan yleiskaavan laatiminen käynnistettiin vuonna 2018. Kehityskuvavaihe oli vuonna 2020 ja luonnosvaihe 2021. Kaavaluonnoksesta saatiin runsaasti palautetta.

Tilanne tällä hetkellä

Yleiskaavan periaatelinjauksia päivitettiin marraskuussa 2022. Yleiskaavan luonne muutetaan strategiseksi ja aluerajaus laajenee kattamaan koko kunnan (uutena lisäyksenä Sälinkää -Soukkio osayleiskaava-alue). Yleiskaavaan kohdistuvien muutosten vuoksi luonnosvaihetta jatketaan.

Tavoite

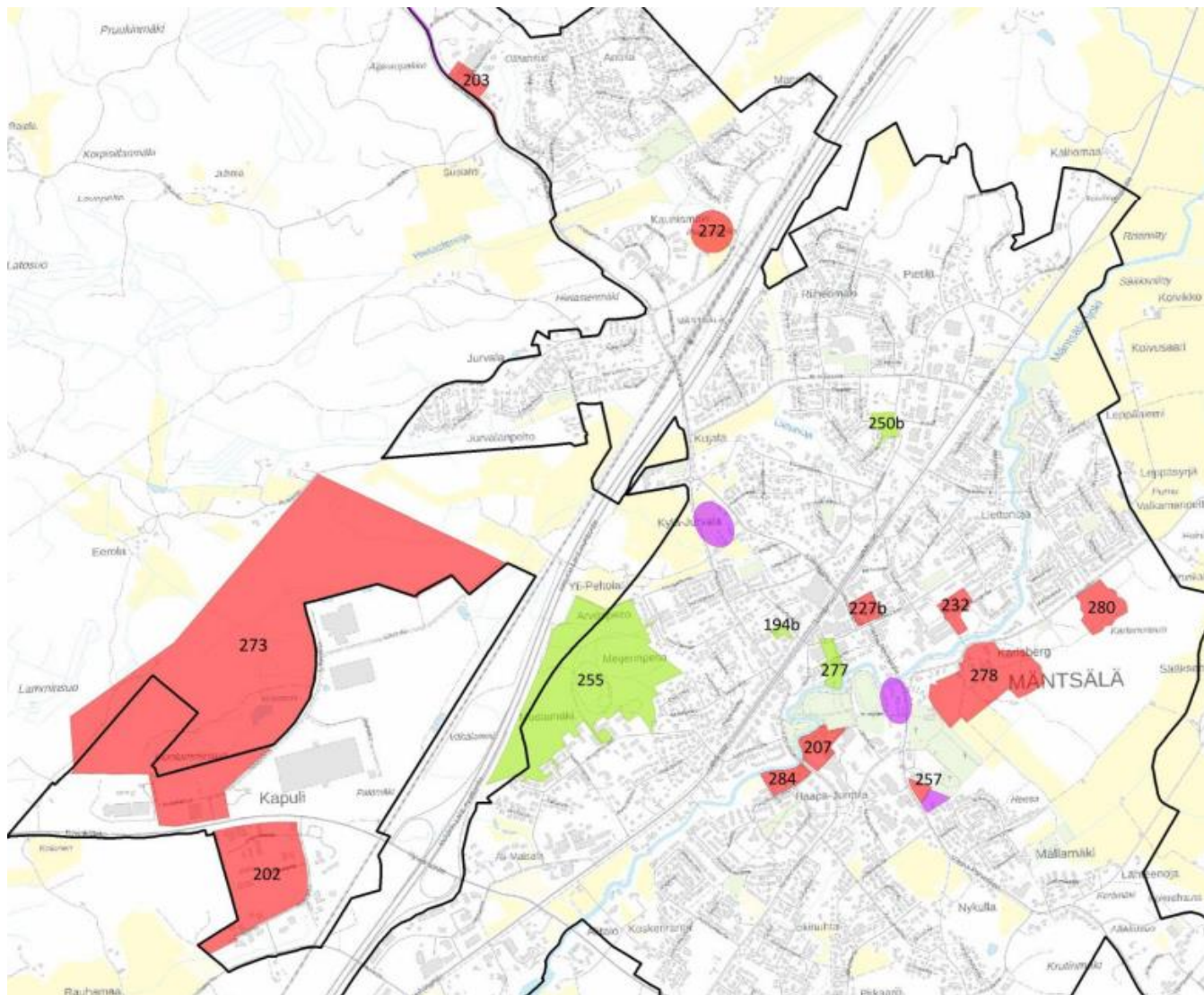
Yleiskaavan saaminen seuraavan kerran luonnoksena nähtäville syksyllä 2023.

Lisätietoja

- yleiskaavainsinööri, puh. 040 3145 437
- kaavasuunnittelija Outi Kampman, puh. 0403145457

Kysymyksiä ja kommentteja voi lähettää:

yleiskaava2050@mantsala.fi



Vireillä olevat asemakaavat

Teollisuusalueiden kaavat:

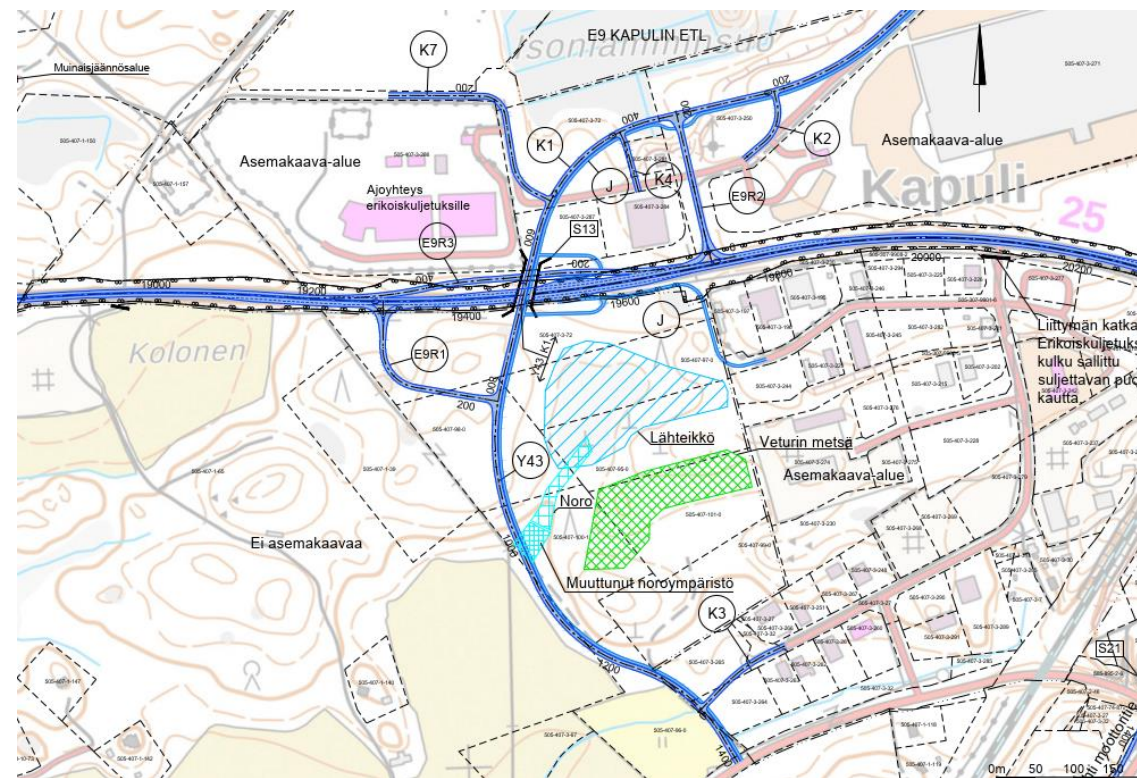
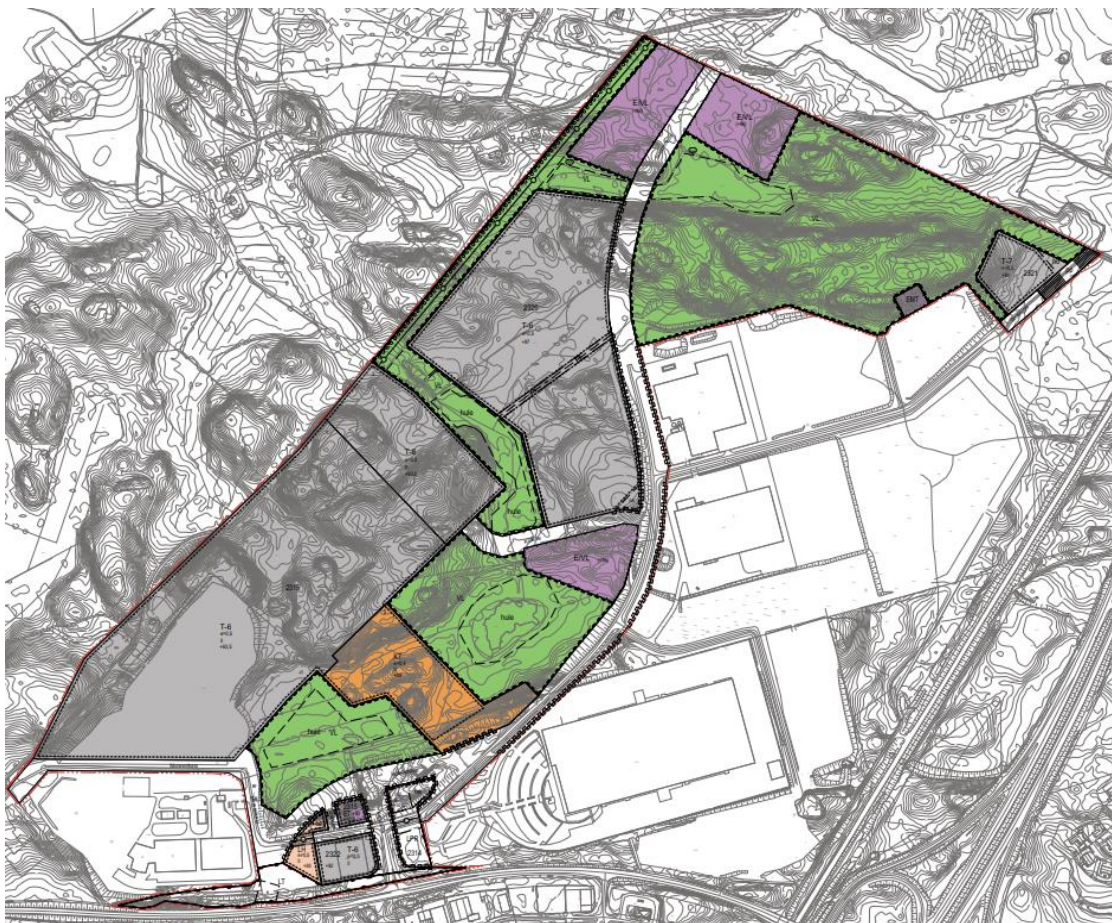
Kapuli 5

Veturi

Sälinkäntien teollisuusalue

[Kaavoituskatsaus](#)

Kapuli 5, Veturi ja vt 25 aluevaraussuunnitelma





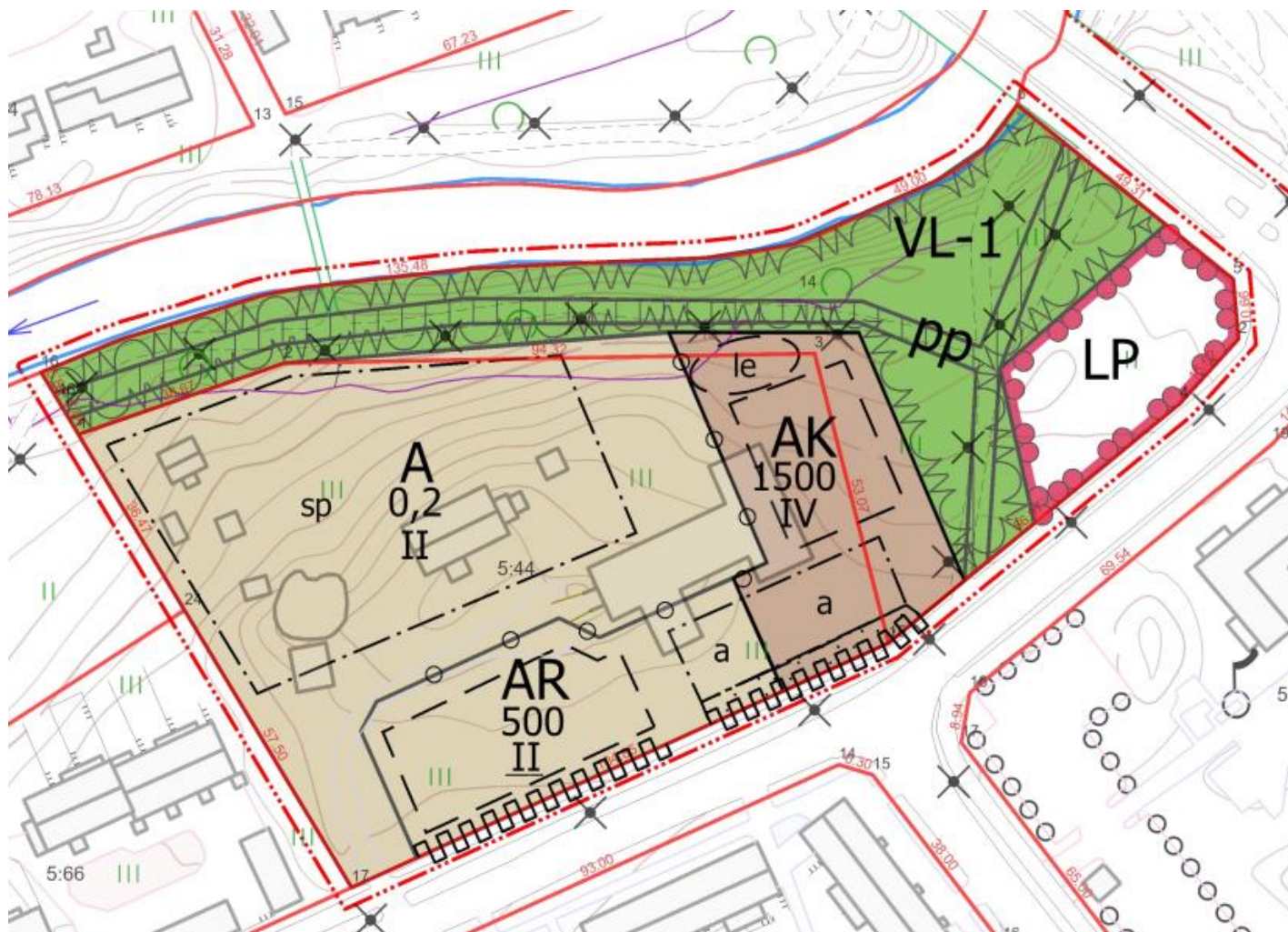
Karlsbergin asemakaava

rakennusoikeuden siirto
puiston perustaminen
kartanonsuon huomioiminen
virkistys- ja luontoarvojen
huomioiminen

Uusi luonnos nähtäville 2023

Luonnos [Kartanon metsä](#)
[Leppämäki](#)





Haaparannan asemakaava

pysäköintialue
 pihapiirin suojelu
 pienkerrostalo
 rivi- tai luhtitalo

Ehdotuksena nähtäville
 alkuvuodesta 2023

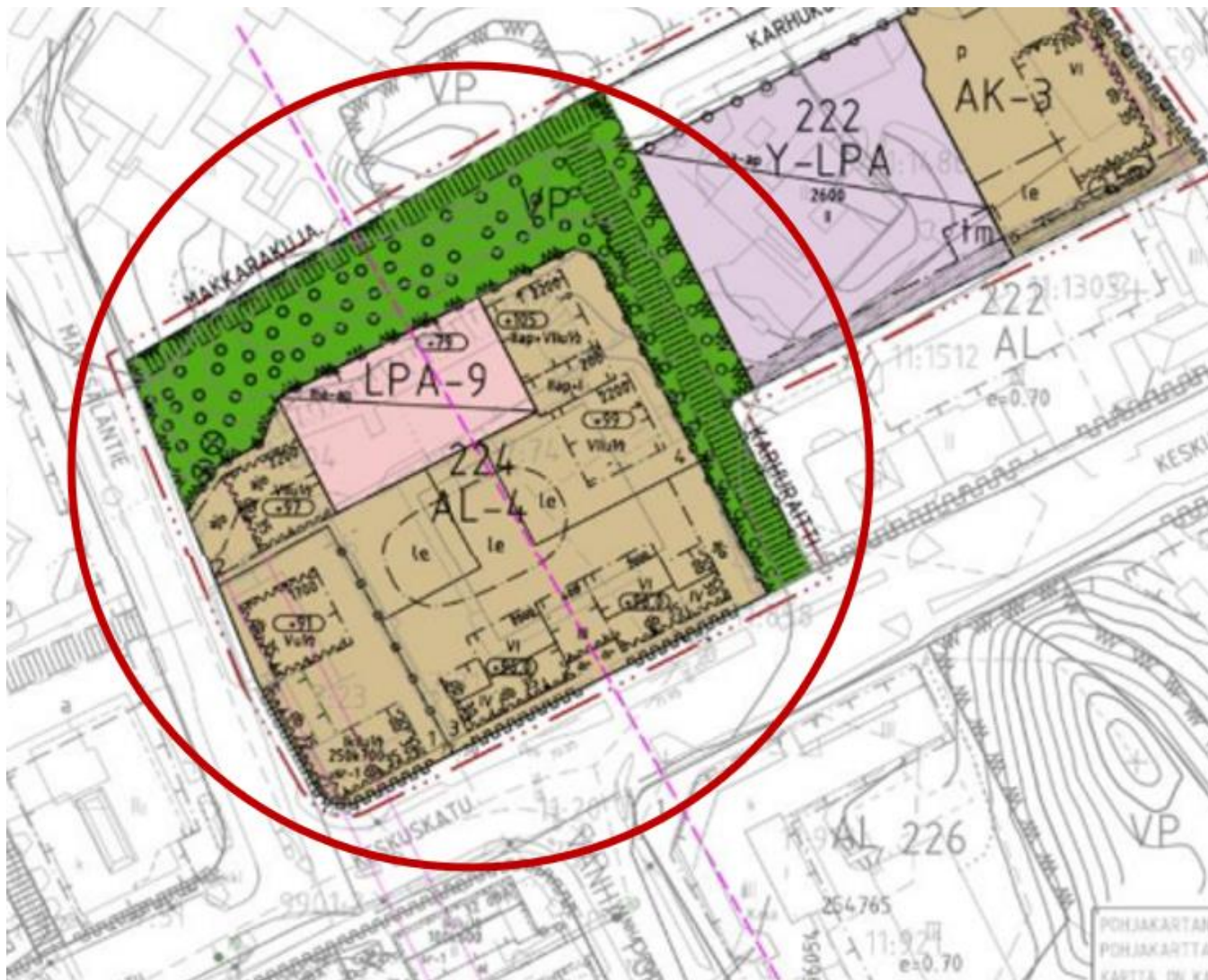


Kaunismäen asemakaava

tontin muodostus
talotyyppi
kulkuyhteydet
viheralueet

Uusi rajaus ja tavoite
OAS nähtäville 2022





Karhulanmäen asemakaava

asumista
kaupallisia/julkisia palveluja
Sopimusneuvottelut kesken



Kuntakehityspalvelut



Joukkoliikenneasiat ja kuljetukset

- kuljetussopimusten optiovuosista tehty päätös keväällä 2022 eli **nykyiset sopimukset voimassa lukuvuoteen 2024-2025 asti** (kevään 2025 loppuun)
- Kuljetussihteerin terveiset; hakemukset ja oikeat tiedot ajoissa, jolloin saadaan koulukuljetukset mahdollisimman sujuvaksi
- Mäntsälä-pyörät kesällä 2022 oli kokeilussa 2 tunnin ilmainen käyttö -> uusi ennätys pyörien käytössä





Kiitos mielenkiinnosta ja mukavaa kevään odotusta!

Rakennamme parasta arkea

Mäntsälän kunta / tekninen ja elinvoimapaalvelut

tekninen johtaja mika.pynttari@mantsala.fi

kuntakehitysjohtaja vesa.gummerus@mantsala.fi

 Instagram [#mantsalatekniset](https://www.instagram.com/mantsalatekniset)