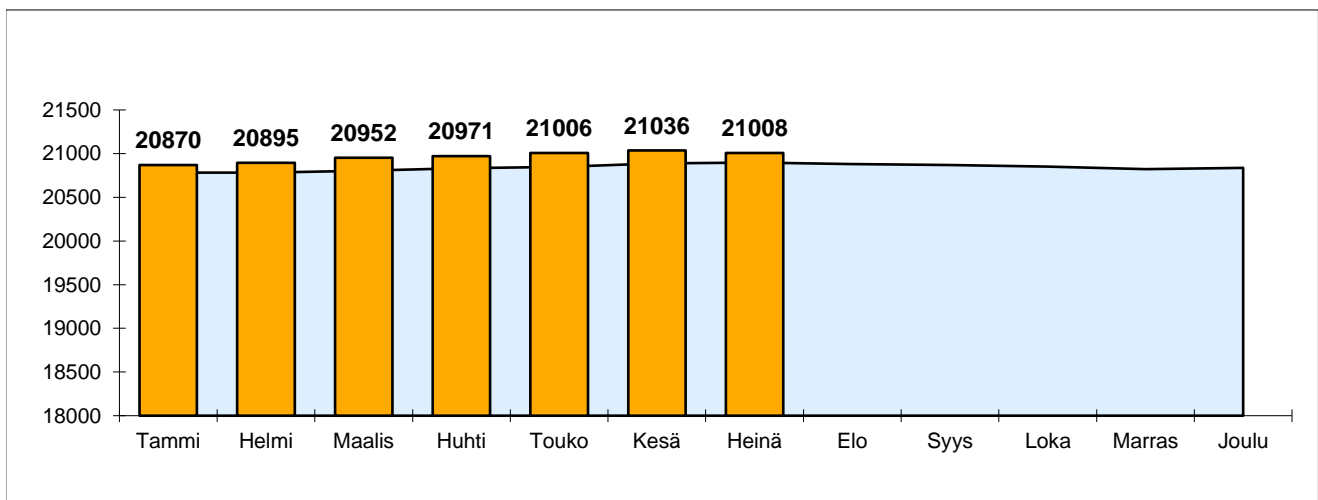


Mäntsälän kunnan väestömuutosten kuukausitilasto (Ennakkotiedot)

2021	Elävänä syntyneet	Kuolleet	Tulo-muutto	Lähtö-muutto	Maahan-muutto	Maasta-muutto	Väkiluvun korjaus	Väestön-lisäys	20783
Tammi	10	13	118	115	1	0	-3	-2	20781
Helmi	11	12	86	86	1	0	0	0	20781
Maalis	11	13	111	92	6	0	0	23	20804
Huhti	13	11	105	77	0	1	1	30	20834
Touko	14	13	119	104	0	1	0	15	20849
Kesä	20	11	164	136	2	2	1	38	20887
Heinä	15	14	133	125	2	1	1	11	20898
Elo	19	20	147	169	11	7	0	-19	20879
Syys	19	13	129	138	1	7	0	-9	20870
Loka	18	14	108	135	4	2	1	-20	20850
Marras	12	17	89	114	2	1	0	-29	20821
Joulu	17	10	119	112	6	5	3	18	20837
YHTEENSA	179	161	1428	1403	36	27	4	56	
							muutos-%	0,3	
Syntyvyyden enemmitys		18	Muuttovoitto		34		muuttovoitto-%	0,2	
			Kuntien välinen muuttoliike		25				

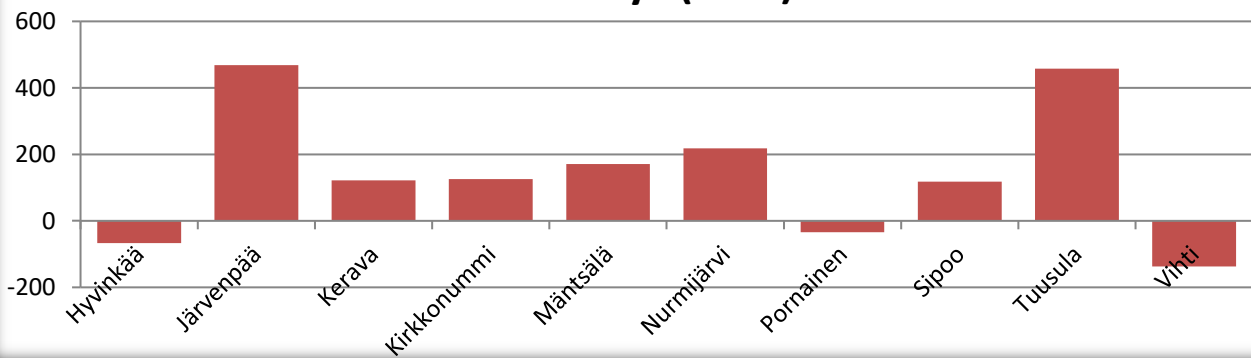
2022	Elävänä syntyneet	Kuolleet	Tulo-muutto	Lähtö-muutto	Maahan-muutto	Maasta-muutto	Väkiluvun korjaus	Väestön-lisäys	20837
Tammi	16	19	113	87	11	3	2	33	20870
Helmi	12	17	90	61	3	2	0	25	20895
Maalis	19	13	119	72	10	6	0	57	20952
Huhti	6	21	120	84	1	3	0	19	20971
Touko	9	19	127	82	3	3	0	35	21006
Kesä	20	12	149	131	3	0	1	30	21036
Heinä	18	9	68	100	0	5	0	-28	21008
Elo									
Syys									
Loka									
Marras									
Joulu									
YHTEENSA	100	110	786	617	31	22	3	171	
							muutos-%	0,8	
Syntyvyyden enemmitys		-10	Muuttovoitto		178		muuttovoitto-%	0,9	
Kunnan sisäinen muutto		831	Kuntien välinen muuttoliike		169				



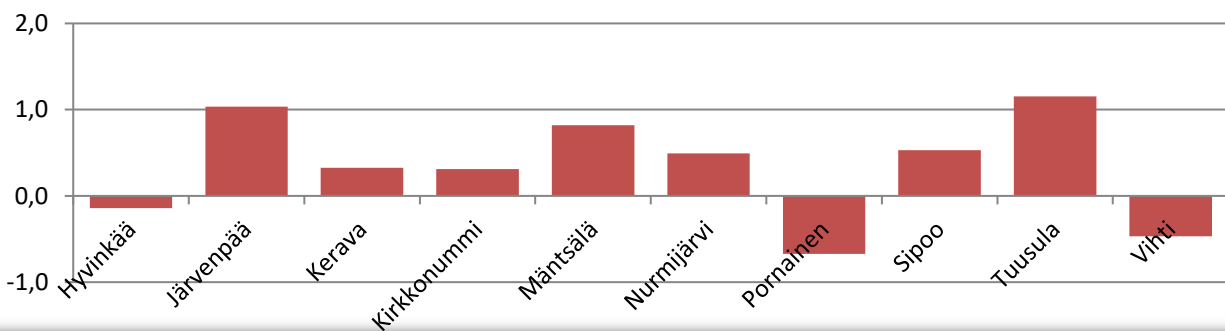
Väestönmuutosten ennakkotiedot tapahtumakuukauden mukaan kunnittain 2022

	31.12.2020	31.12.2021	Syntyneiden enemmyys	Kuntien välinen nettomuutto	Netto- maahan- muutto	korjaus	Väestön- lisäys	muutos-%	v. 2022
Hyvinkää	46 576	46 880	-126	-128	183	4	-67	-0,1	46 813
Järvenpää	44 455	45 226	25	385	54	4	468	1,0	45 694
Kerava	37 105	37 232	-36	65	85	8	122	0,3	37 354
Kirkkonummi	40 082	40 433	40	-22	91	17	126	0,3	40 559
Mäntsälä	20 783	20 837	-10	169	9	3	171	0,8	21 008
Nurmijärvi	43 663	44 127	32	141	42	3	218	0,5	44 345
Pornainen	5 070	5 066	-3	-31	-2	2	-34	-0,7	5 032
Sipoo	21 687	22 190	6	96	10	6	118	0,5	22 308
Tuusula	38 783	39 718	24	398	31	5	458	1,2	40 176
Vihti	29 160	29 239	-28	-132	25	-2	-137	-0,5	29 102

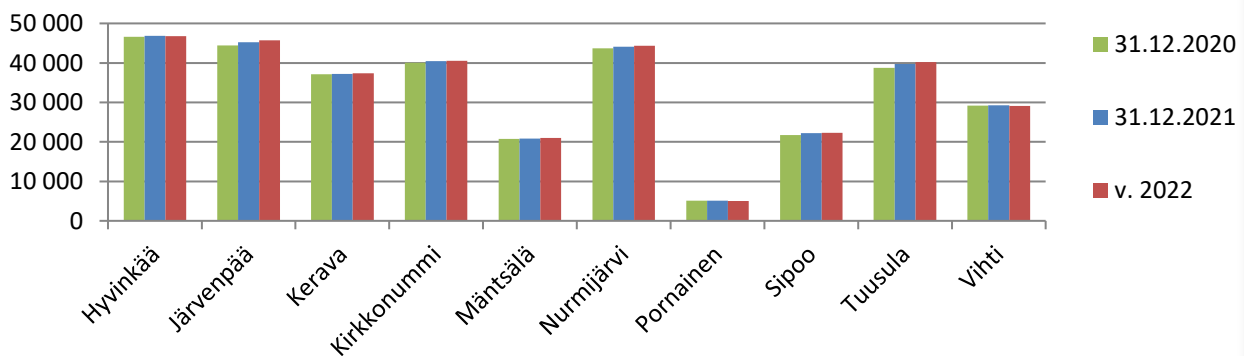
Väestönlisäys (hlöä) vuonna 2022



Muutosprosentti vuonna 2022



Väestömäärä vuosina 2020, 2021 ja 2022



	Hyvinkää	Järvenpää	Kerava	Kirkko- nummi	Mäntsälä	Nurmijärvi	Pornainen	Sipoo	Tuusula	Vihti
Elävänä syntyneet	203	261	164	204	100	232	21	117	201	131
Kuolleet	329	236	200	164	110	200	24	111	177	159
Luonnollinen väestönlisäys	-126	25	-36	40	-10	32	-3	6	24	-28
Kuntien välinen tulomuutto	1343	2093	1713	1462	786	1602	141	863	1808	797
Kuntien välinen lähtömuutto	1471	1708	1648	1484	617	1461	172	767	1410	929
Kuntien välinen nettomuutto	-128	385	65	-22	169	141	-31	96	398	-132
Kunnan sisäinen muutto	2626	2729	2063	1553	831	1739	132	665	1232	1032
Maahanmuutto Suomeen	227	103	140	145	31	85	1	51	80	53
Maahanmuutto Suomeen Pohjoismaista	15	3	12	15	1	12	0	10	4	3
Maahanmuutto Suomeen EU-maista	39	47	57	59	10	44	0	23	32	24
Maastamuutto Suomesta	44	49	55	54	22	43	3	41	49	28
Maastamuutto Suomesta Pohjoismaihin	2	4	6	15	5	4	0	9	4	3
Maastamuutto Suomesta EU-maihin	27	27	35	33	18	33	3	31	39	21
Nettomaahanmuutto	183	54	85	91	9	42	-2	10	31	25
Kokonaisnettomuutto	55	439	150	69	178	183	-33	106	429	-107
Solmitut avioliitot	87	119	81	72	45	104	14	61	75	62
Avioerot	53	62	52	49	21	50	6	32	47	28
Väestönlisäys	-71	464	114	109	168	215	-36	112	453	-135
Väkiluvun korjaus	4	4	8	17	3	3	2	6	5	-2
Kokonaismuutos	-67	468	122	126	171	218	-34	118	458	-137
Väkiluku	46813	45694	37354	40559	21008	44345	5032	22308	40176	29102