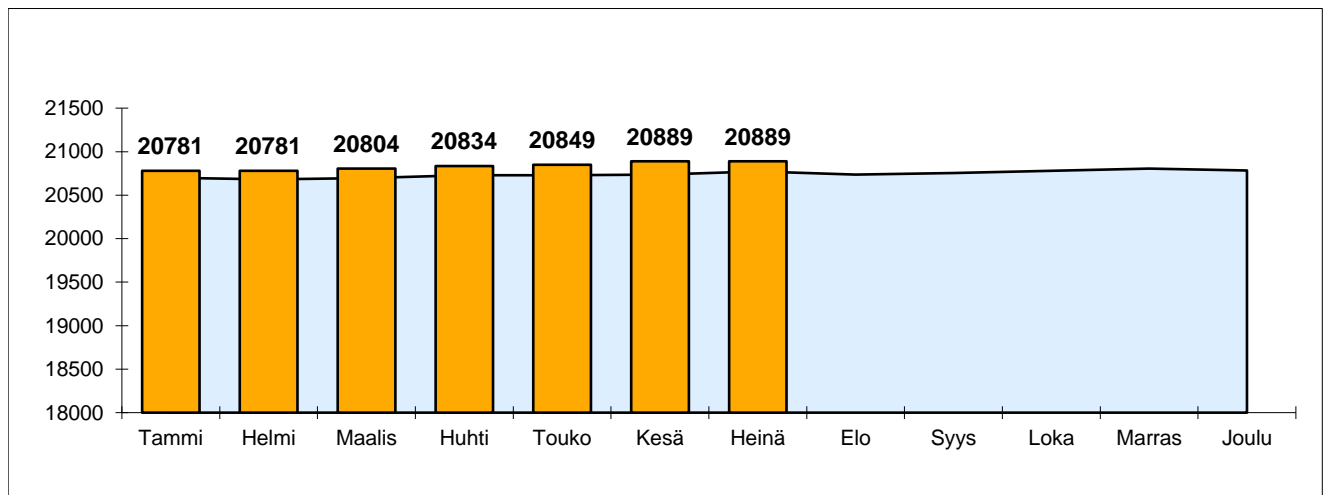


Mäntsälän kunnan väestömuutosten kuukausitilasto (Ennakkotiedot)

2020	Elävänä syntyneet	Kuolleet	Tulo-muutto	Lähtö-muutto	Maahan-muutto	Maasta-muutto	Väkiluvun korjaus	Väestön-lisäys	20721
Tammi	12	18	86	100	3	2	-2	-21	20700
Helmi	11	12	89	108	2	3	1	-20	20680
Maalis	24	14	92	91	8	4	0	15	20695
Huhti	14	14	129	102	7	0	0	34	20729
Touko	12	20	82	75	2	1	1	1	20730
Kesä	14	13	103	98	4	2	-1	7	20737
Heinä	18	9	137	113	1	1	1	34	20771
Elo	17	15	135	182	16	4	-1	-34	20737
Syys	20	8	115	110	0	1	0	16	20753
Loka	18	10	100	104	21	0	1	26	20779
Marras	11	16	121	95	6	1	0	26	20805
Joulu	11	5	87	112	2	6	1	-22	20783
YHTEENSÄ	182	154	1276	1290	72	25	1	62	
							muutos-%	0,3	
Syntyvyyden enemmitys	28	Muuttovoitto				33	muuttovoitto-%	0,2	
						Kuntien välinen muuttoliike	-14		

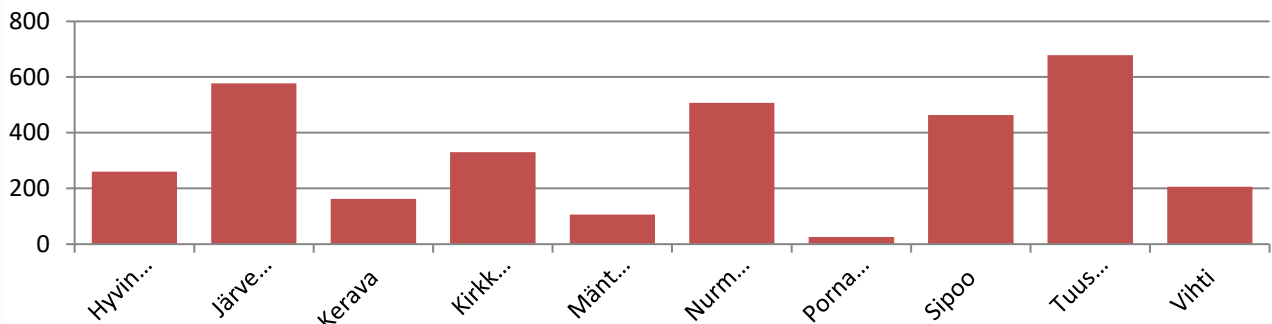
2021	Elävänä syntyneet	Kuolleet	Tulo-muutto	Lähtö-muutto	Maahan-muutto	Maasta-muutto	Väkiluvun korjaus	Väestön-lisäys	20783
Tammi	10	13	118	115	1	0	-3	-2	20781
Helmi	11	12	86	86	1	0	0	0	20781
Maalis	11	13	111	92	6	0	0	23	20804
Huhti	13	11	105	77	0	1	1	30	20834
Touko	14	13	119	104	0	1	0	15	20849
Kesä	20	10	164	135	2	2	1	40	20889
Heinä	15	13	104	108	2	1	1	0	20889
Elo									
Syys									
Loka									
Marras									
Joulu									
YHTEENSÄ	94	85	807	717	12	5	0	106	
							muutos-%	0,5	
Syntyvyyden enemmitys	9	Muuttovoitto				97	muuttovoitto-%	0,5	
Kunnan sisäinen muutto	772	Kuntien välinen muuttoliike				90			



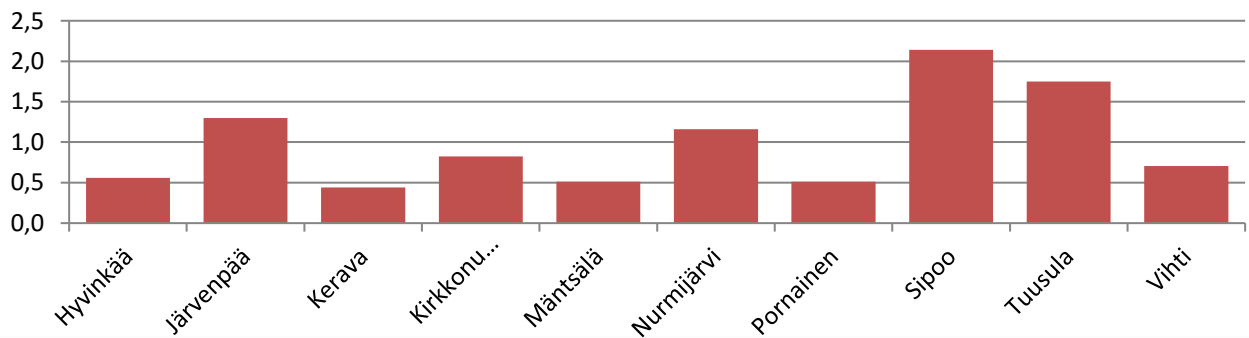
Väestömuutosten ennakkotiedot tapahtumakuukauden mukaan kunnittain 2021

	31.12.2019	31.12.2020	Syntyneiden enemmyys	Kuntien välinen nettomuutto	Netto- maahan- muutto	korjaus	Väestön- lisäys	muutos-%	2021
Hyvinkää	46 470	46 576	-33	225	68	0	260	0,6	46 836
Järvenpää	43 711	44 455	111	401	54	12	578	1,3	45 033
Kerava	36 756	37 105	47	38	83	-5	163	0,4	37 268
Kirkkonummi	39 586	40 082	74	175	76	5	330	0,8	40 412
Mäntsälä	20 721	20 783	9	90	7	0	106	0,5	20 889
Nurmijärvi	42 993	43 663	100	339	63	5	507	1,2	44 170
Pornainen	5 035	5 070	6	14	4	2	26	0,5	5 096
Sipoo	21 170	21 687	21	400	46	-3	464	2,1	22 151
Tuusula	38 599	38 783	18	604	55	2	679	1,8	39 462
Vihti	29 158	29 160	36	128	36	6	206	0,7	29 366

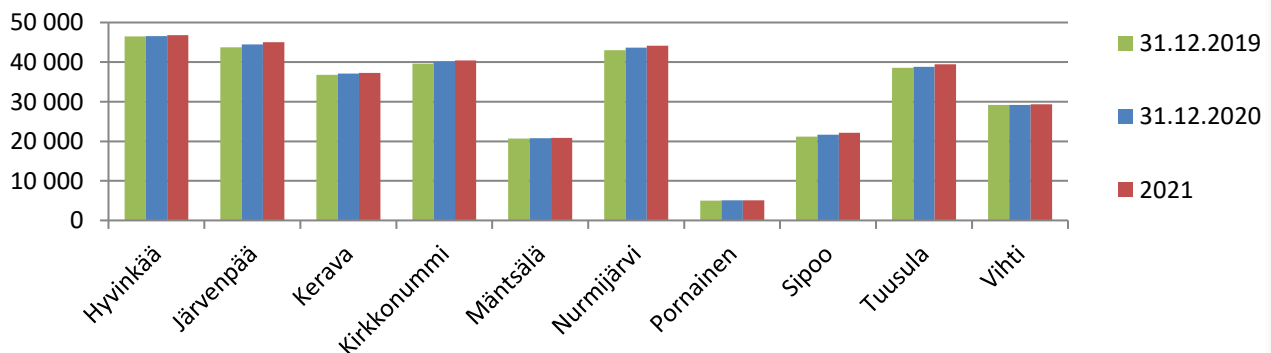
Väestönlisäys (hlöä) vuonna 2021



Muutosprosentti vuonna 2021



Väestömäärä vuosina 2019, 2020 ja 2021



	Hyvinkää	Järvenpää	Kerava	Kirkko- nummi	Mäntsälä	Nurmijärvi	Pornainen	Sipoo	Tuusula	Vihti
Elävänä syntyneet	220	276	209	233	94	261	26	122	194	172
Kuolleet	253	165	162	159	85	161	20	101	176	136
Luonnollinen väestönlisäys	-33	111	47	74	9	100	6	21	18	36
Kuntien välinen tulomuutto	1547	2169	1819	1809	807	1767	155	1139	1966	1005
Kuntien välinen lähtömuutto	1322	1768	1781	1634	717	1428	141	739	1362	877
Kuntien välinen nettomuutto	225	401	38	175	90	339	14	400	604	128
Kunnan sisäinen muutto	2736	2777	2135	1701	772	2033	81	767	1457	1221
Maahanmuutto Suomeen	98	97	127	129	12	102	6	64	85	51
Maahanmuutto Suomeen Pohjoismaista	9	4	2	13	0	9	0	21	6	5
Maahanmuutto Suomeen EU-maista	43	62	78	65	10	63	3	32	38	13
Maastamuutto Suomesta	30	43	44	53	5	39	2	18	30	15
Maastamuutto Suomesta Pohjoismaihin	4	3	4	9	1	1	1	6	0	2
Maastamuutto Suomesta EU-maihin	10	27	29	32	5	24	1	12	22	8
Nettomaahanmuutto	68	54	83	76	7	63	4	46	55	36
Kokonaisnettomuutto	293	455	121	251	97	402	18	446	659	164
Solmitut avioliitot	106	123	71	83	56	83	8	42	78	55
Avioerot	69	69	66	69	26	56	9	21	47	40
Väestönlisäys	260	566	168	325	106	502	24	467	677	200
Väkiluvun korjaus	0	12	-5	5	0	5	2	-3	2	6
Kokonaismuutos	260	578	163	330	106	507	26	464	679	206
Väkiluku	46836	45033	37268	40412	20889	44170	5096	22151	39462	29366

Syntyneet / väkiluku	0,5	0,6	0,6	0,6	0,4	0,6	0,5	0,6	0,5	0,6
Kuolleet / väkiluku	0,5	0,4	0,4	0,4	0,4	0,4	0,4	0,5	0,4	0,5
Tulomuutto / väkiluku	3,3	4,8	4,9	4,5	3,9	4,0	3,0	5,1	5,0	3,4
Lähtömuutto / väkiluku	2,8	3,9	4,8	4,0	3,4	3,2	2,8	3,3	3,5	3,0
sisäinen muutto / väkiluku	5,8	6,2	5,7	4,2	3,7	4,6	1,6	3,5	3,7	4,2