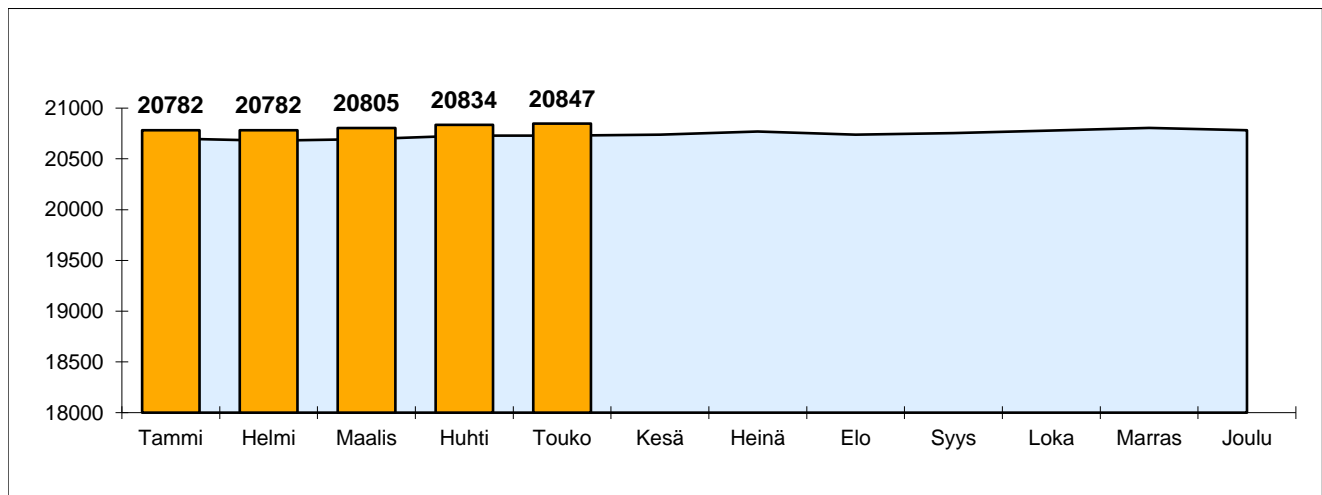


Mäntsälän kunnan väestömuutosten kuukausitilasto (Ennakkotiedot)

2020	Elävänä syntyneet	Kuolleet	Tulo-muutto	Lähtö-muutto	Maahan-muutto	Maasta-muutto	Väkiluvun korjaus	Väestön-lisäys	20721
Tammi	12	18	86	100	3	2	-2	-21	20700
Helmi	11	12	89	108	2	3	1	-20	20680
Maalis	24	14	92	91	8	4	0	15	20695
Huhti	14	14	129	102	7	0	0	34	20729
Touko	12	20	82	75	2	1	1	1	20730
Kesä	14	13	103	98	4	2	-1	7	20737
Heinä	18	9	137	113	1	1	1	34	20771
Elo	17	15	135	182	16	4	-1	-34	20737
Syys	20	8	115	110	0	1	0	16	20753
Loka	18	10	100	104	21	0	1	26	20779
Marras	11	16	121	95	6	1	0	26	20805
Joulu	11	5	87	112	2	6	1	-22	20783
YHTEENSÄ	182	154	1276	1290	72	25	1	62	
							muutos-%	0,3	
Syntyvyyden enemmitys	28	Muuttovoitto				33	muuttovoitto-%	0,2	
						Kuntien välinen muuttoliike	-14		

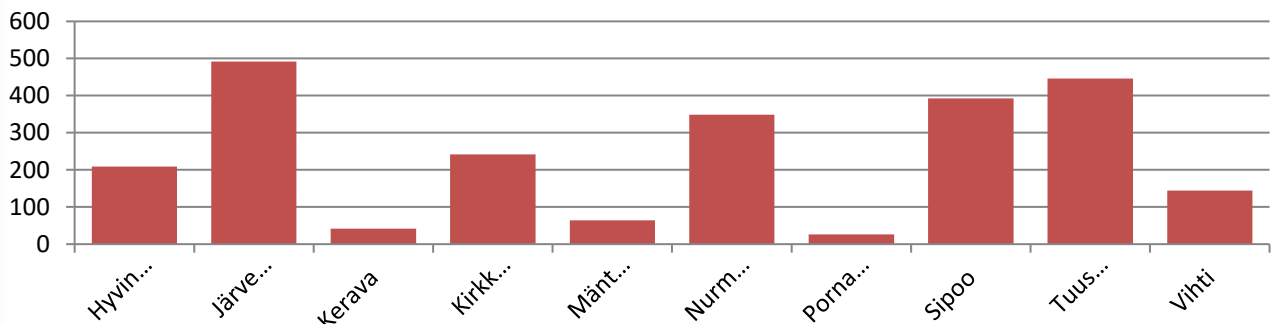
2021	Elävänä syntyneet	Kuolleet	Tulo-muutto	Lähtö-muutto	Maahan-muutto	Maasta-muutto	Väkiluvun korjaus	Väestön-lisäys	20783
Tammi	10	13	118	115	1	0	-2	-1	20782
Helmi	11	12	86	86	1	0	0	0	20782
Maalis	11	13	111	92	6	0	0	23	20805
Huhti	13	11	105	77	0	1	0	29	20834
Touko	14	11	113	103	0	0	0	13	20847
Kesä									
Heinä									
Elo									
Syys									
Loka									
Marras									
Joulu									
YHTEENSÄ	59	60	533	473	8	1	-2	64	
							muutos-%	0,3	
Syntyvyyden enemmitys	-1	Muuttovoitto				67	muuttovoitto-%	0,3	
Kunnan sisäinen muutto	538	Kuntien välinen muuttoliike				60			



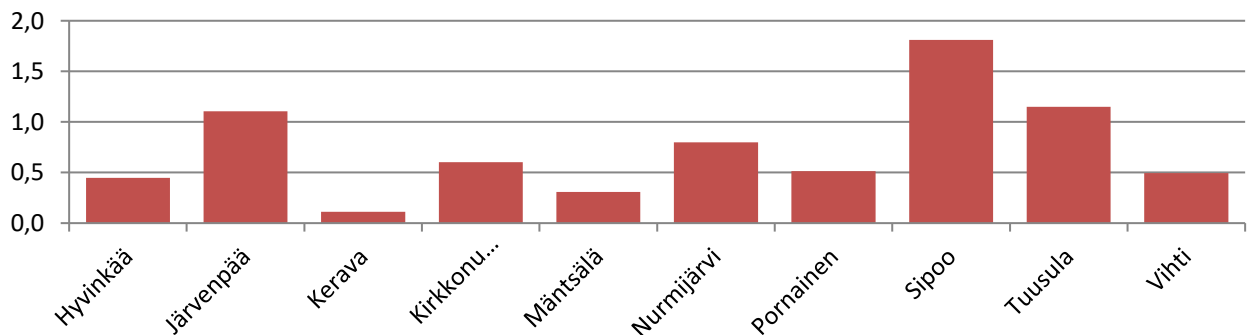
Väestönmuutosten ennakkotiedot tapahtumakuukauden mukaan kunnittain 2021

	31.12.2019	31.12.2020	Syntyneiden enemmyys	Kuntien välinen nettomuutto	Netto- maahan- muutto	korjaus	Väestön- lisäys	muutos-%	2021
Hyvinkää	46 470	46 576	-16	182	46	-3	209	0,4	46 785
Järvenpää	43 711	44 455	75	392	20	5	492	1,1	44 947
Kerava	36 756	37 105	30	-42	56	-2	42	0,1	37 147
Kirkkonummi	39 586	40 082	40	150	50	2	242	0,6	40 324
Mäntsälä	20 721	20 783	-1	60	7	-2	64	0,3	20 847
Nurmijärvi	42 993	43 663	73	222	51	3	349	0,8	44 012
Pornainen	5 035	5 070	8	13	4	1	26	0,5	5 096
Sipoo	21 170	21 687	20	335	40	-2	393	1,8	22 080
Tuusula	38 599	38 783	4	406	37	-1	446	1,1	39 229
Vihti	29 158	29 160	15	102	25	2	144	0,5	29 304

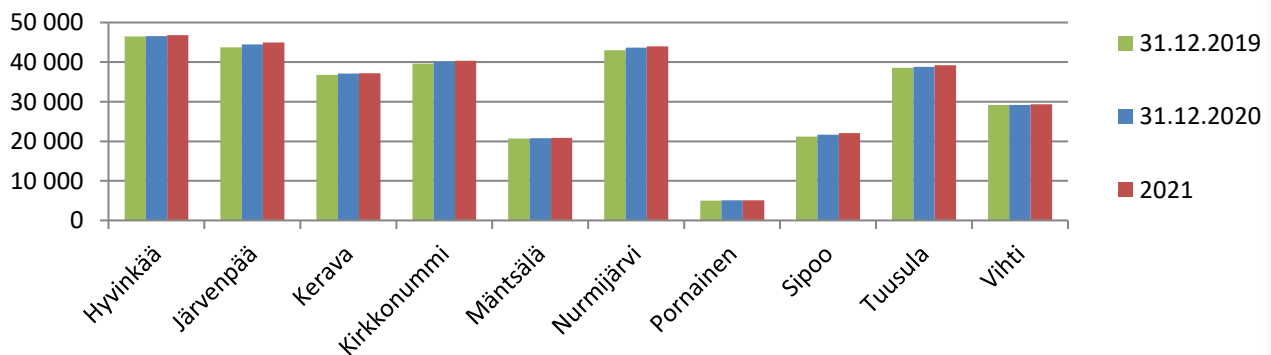
Väestönlisäys (hlöä) vuonna 2021



Muutosprosentti vuonna 2021



Väestömäärä vuosina 2019, 2020 ja 2021



	Hyvinkää	Järvenpää	Kerava	Kirkko- nummi	Mäntsälä	Nurmijärvi	Pornainen	Sipoo	Tuusula	Vihti
Elävänä syntyneet	154	189	143	160	59	183	19	89	130	118
Kuolleet	170	114	113	120	60	110	11	69	126	103
Luonnollinen väestönlisäys	-16	75	30	40	-1	73	8	20	4	15
Kuntien välinen tulomuutto	1048	1523	1210	1229	533	1136	110	818	1311	671
Kuntien välinen lähtömuutto	866	1131	1252	1079	473	914	97	483	905	569
Kuntien välinen nettomuutto	182	392	-42	150	60	222	13	335	406	102
Kunnan sisäinen muutto	2049	1988	1559	1208	538	1409	53	579	1086	854
Maahanmuutto Suomeen	68	51	88	87	8	77	5	53	59	36
Maahanmuutto Suomeen Pohjoismaista	5	2	0	9	0	4	0	14	5	2
Maahanmuutto Suomeen EU-maista	27	30	56	50	7	47	3	24	32	9
Maastamuutto Suomesta	22	31	32	37	1	26	1	13	22	11
Maastamuutto Suomesta Pohjoismaihin	6	3	3	7	0	1	0	5	0	2
Maastamuutto Suomesta EU-maihin	11	20	20	24	1	19	1	9	18	6
Nettomaahanmuutto	46	20	56	50	7	51	4	40	37	25
Kokonaisnettomuutto	228	412	14	200	67	273	17	375	443	127
Solmitut avioliitot	62	66	39	41	23	46	6	23	42	24
Avioerot	46	48	54	53	20	44	7	14	31	25
Väestönlisäys	212	487	44	240	66	346	25	395	447	142
Väkiluvun korjaus	-3	5	-2	2	-2	3	1	-2	-1	2
Kokonaismuutos	209	492	42	242	64	349	26	393	446	144
Väkiluku	46785	44947	37147	40324	20847	44012	5096	22080	39229	29304
Syntyneet / väkiluku	0,3	0,4	0,4	0,4	0,3	0,4	0,4	0,4	0,3	0,4
Kuolleet / väkiluku	0,4	0,3	0,3	0,3	0,3	0,2	0,2	0,3	0,3	0,4
Tulomuutto / väkiluku	2,2	3,4	3,3	3,0	2,6	2,6	2,2	3,7	3,3	2,3
Lähtömuutto / väkiluku	1,9	2,5	3,4	2,7	2,3	2,1	1,9	2,2	2,3	1,9
sisäinen muutto / väkiluku	4,4	4,4	4,2	3,0	2,6	3,2	1,0	2,6	2,8	2,9