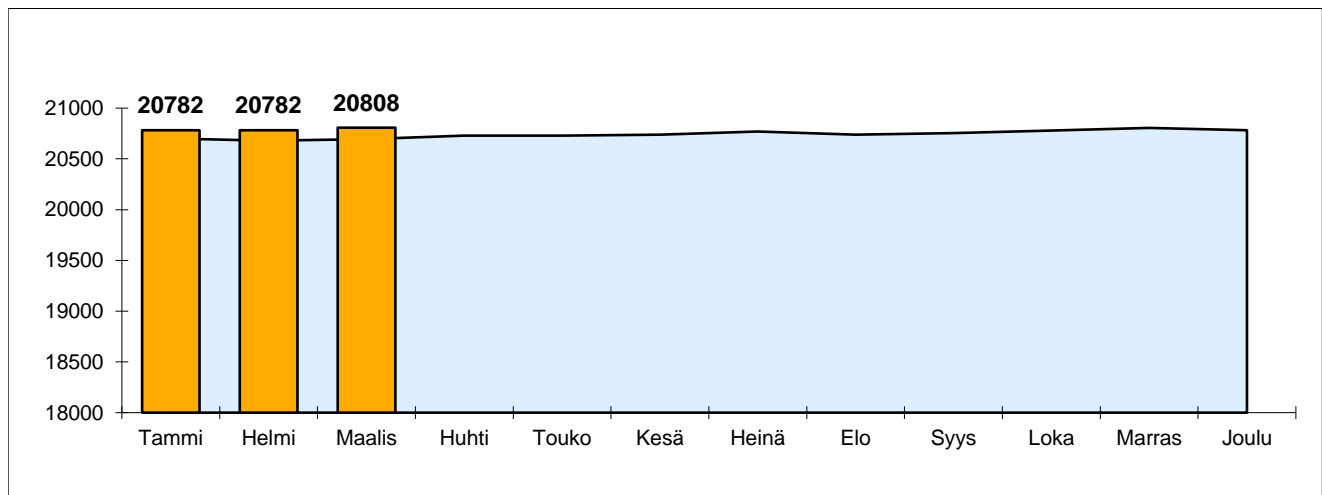


Mäntsälän kunnan väestömuutosten kuukausitilasto (Ennakkotiedot)

2020	Elävänä syntyneet	Kuolleet	Tulo-muutto	Lähtö-muutto	Maahan-muutto	Maasta-muutto	Väkiluvun korjaus	Väestön-lisäys	20721
Tammi	12	18	86	100	3	2	-2	-21	20700
Helmi	11	12	89	108	2	3	1	-20	20680
Maalis	24	14	92	91	8	4	0	15	20695
Huhti	14	14	129	102	7	0	0	34	20729
Touko	12	20	82	75	2	1	1	1	20730
Kesä	14	13	103	98	4	2	-1	7	20737
Heinä	18	9	137	113	1	1	1	34	20771
Elo	17	15	135	182	16	4	-1	-34	20737
Syys	20	8	115	110	0	1	0	16	20753
Loka	18	10	100	104	21	0	1	26	20779
Marras	11	16	121	95	6	1	0	26	20805
Joulu	11	5	87	112	2	6	1	-22	20783
YHTEENSÄ	182	154	1276	1290	72	25	1	62	
							muutos-%	0,3	
Syntyvyyden enemmitys		28	Muuttovoitto			33	muuttovoitto-%		0,2
						Kuntien välinen muuttoliike		-14	

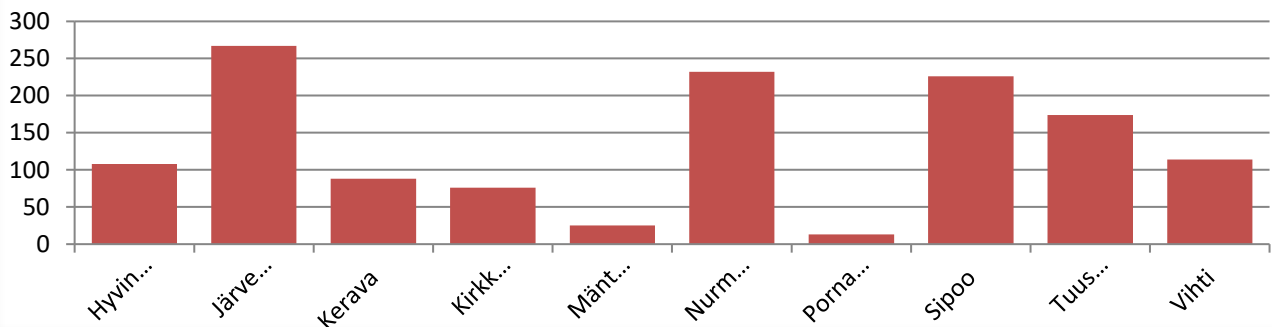
2021	Elävänä syntyneet	Kuolleet	Tulo-muutto	Lähtö-muutto	Maahan-muutto	Maasta-muutto	Väkiluvun korjaus	Väestön-lisäys	20783
Tammi	10	13	118	115	1	0	-2	-1	20782
Helmi	11	12	86	86	1	0	0	0	20782
Maalis	11	11	108	87	5	0	0	26	20808
Huhti									
Touko									
Kesä									
Heinä									
Elo									
Syys									
Loka									
Marras									
Joulu									
YHTEENSÄ	32	36	312	288	7	0	-2	25	
							muutos-%	0,1	
Syntyvyyden enemmitys		-4	Muuttovoitto			31	muuttovoitto-%		0,1
Kunnan sisäinen muutto		291	Kuntien välinen muuttoliike			24			



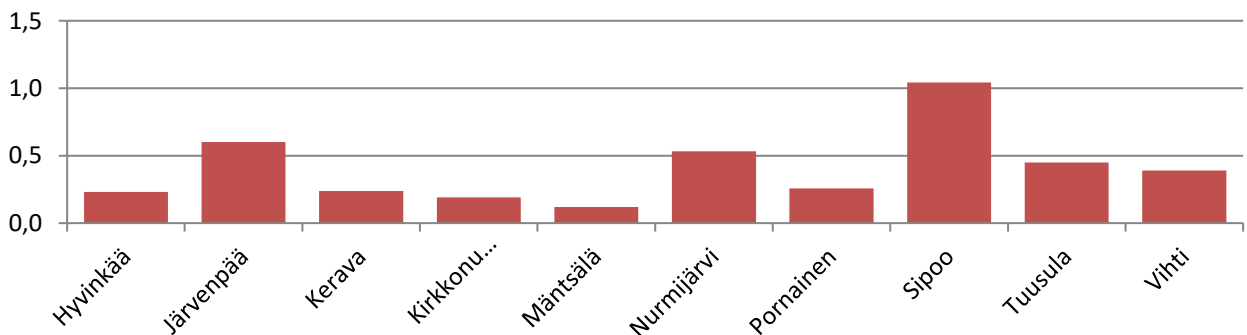
Väestömuutosten ennakkotiedot tapahtumakuukauden mukaan kunnittain 2021

	31.12.2019	31.12.2020	Syntyneiden enemmitys	Kuntien välinen nettomuutto	Netto- maahan- muutto	korjaus	Väestön- lisäys	muutos-%	2021
Hyvinkää	46 470	46 576	-8	102	18	-4	108	0,2	46 684
Järvenpää	43 711	44 455	59	194	9	5	267	0,6	44 722
Kerava	36 756	37 105	28	27	38	-5	88	0,2	37 193
Kirkkonummi	39 586	40 082	15	49	13	-1	76	0,2	40 158
Mäntsälä	20 721	20 783	-4	24	7	-2	25	0,1	20 808
Nurmijärvi	42 993	43 663	32	168	29	3	232	0,5	43 895
Pornainen	5 035	5 070	7	1	4	1	13	0,3	5 083
Sipoo	21 170	21 687	4	203	20	-1	226	1,0	21 913
Tuusula	38 599	38 783	-4	165	14	-1	174	0,4	38 957
Vihti	29 158	29 160	16	89	7	2	114	0,4	29 274

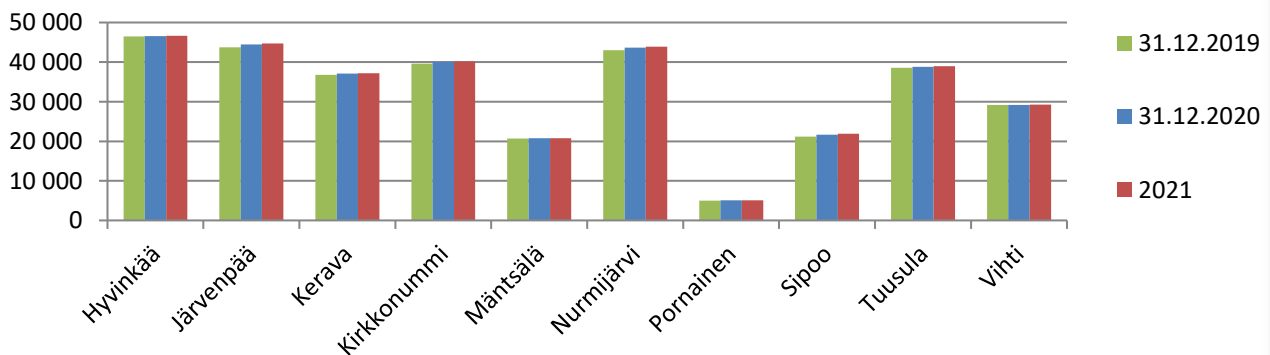
Väestönlisäys (hlöä) vuonna 2021



Muutosprosentti vuonna 2021



Väestömäärä vuosina 2019, 2020 ja 2021



	Hyvinkää	Järvenpää	Kerava	Kirkko- nummi	Mäntsälä	Nurmijärvi	Pornainen	Sipoo	Tuusula	Vihti
Elävänä syntyneet	91	126	87	94	32	109	15	52	78	78
Kuolleet	99	67	59	79	36	77	8	48	82	62
Luonnollinen väestönlisäys	-8	59	28	15	-4	32	7	4	-4	16
Kuntien välinen tulomuutto	605	843	704	664	312	665	55	474	668	413
Kuntien välinen lähtömuutto	503	649	677	615	288	497	54	271	503	324
Kuntien välinen nettomuutto	102	194	27	49	24	168	1	203	165	89
Kunnan sisäinen muutto	1240	1144	948	660	291	873	31	372	590	499
Maahanmuutto Suomeen	32	30	56	33	7	43	5	25	27	15
Maahanmuutto Suomeen Pohjoismaista	0	1	0	2	0	2	0	9	4	0
Maahanmuutto Suomeen EU-maista	9	17	37	19	7	26	3	16	16	3
Maastamuutto Suomesta	14	21	18	20	0	14	1	5	13	8
Maastamuutto Suomesta Pohjoismaihin	5	2	2	7	0	0	0	2	0	2
Maastamuutto Suomesta EU-maihin	8	15	13	13	0	11	1	2	10	5
Nettomaahanmuutto	18	9	38	13	7	29	4	20	14	7
Kokonaisnettomuutto	120	203	65	62	31	197	5	223	179	96
Solmitut avioliitot	38	41	17	21	9	33	5	10	28	13
Avioerot	28	27	37	32	9	34	3	7	18	14
Väestönlisäys	112	262	93	77	27	229	12	227	175	112
Väkiluvun korjaus	-4	5	-5	-1	-2	3	1	-1	-1	2
Kokonaismuutos	108	267	88	76	25	232	13	226	174	114
Väkiluku	46684	44722	37193	40158	20808	43895	5083	21913	38957	29274
Syntyneet / väkiluku	0,2	0,3	0,2	0,2	0,2	0,2	0,3	0,2	0,2	0,3
Kuolleet / väkiluku	0,2	0,1	0,2	0,2	0,2	0,2	0,2	0,2	0,2	0,2
Tulomuutto / väkiluku	1,3	1,9	1,9	1,7	1,5	1,5	1,1	2,2	1,7	1,4
Lähtömuutto / väkiluku	1,1	1,5	1,8	1,5	1,4	1,1	1,1	1,2	1,3	1,1
sisäinen muutto / väkiluku	2,7	2,6	2,5	1,6	1,4	2,0	0,6	1,7	1,5	1,7