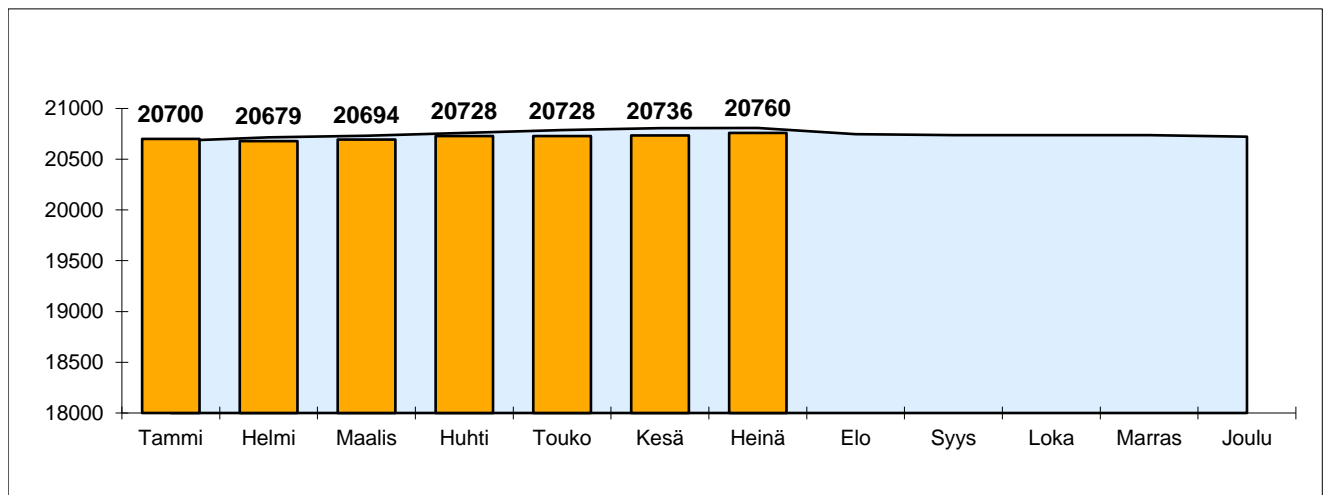


Mäntsälän kunnan väestömuutosten kuukausitilasto (Ennakkotiedot)

2019	Elävänä syntyneet	Kuolleet	Tulo-muutto	Lähtö-muutto	Maahan-muutto	Maasta-muutto	Väkiluvun korjaus	Väestön-lisäys	20686
Tammi	14	13	88	94	1	3		-7	20679
Helmi	13	17	101	64	4	0		37	20716
Maalis	12	13	73	57	4	3		16	20732
Huhti	17	18	102	74	4	3		28	20760
Touko	15	13	92	72	8	2		28	20788
Kesä	17	11	129	120	4	1		18	20806
Heinä	17	17	97	98	4	1		2	20808
Elo	21	14	110	171	1	7		-60	20748
Syys	10	10	126	138	4	3		-11	20737
Loka	14	26	99	90	5	2		0	20737
Marras	11	15	94	90	1	0		1	20738
Joulu	13	18	95	102	1	3	-3	-17	20721
YHTEENSÄ	174	185	1206	1170	41	28	-3	35	
							muutos-%	0,2	
Syntyvyyden enemmitys		-11	Muuttovoitto			49	muuttovoitto-%		0,2
			Kuntien välinen muuttoliike			36			

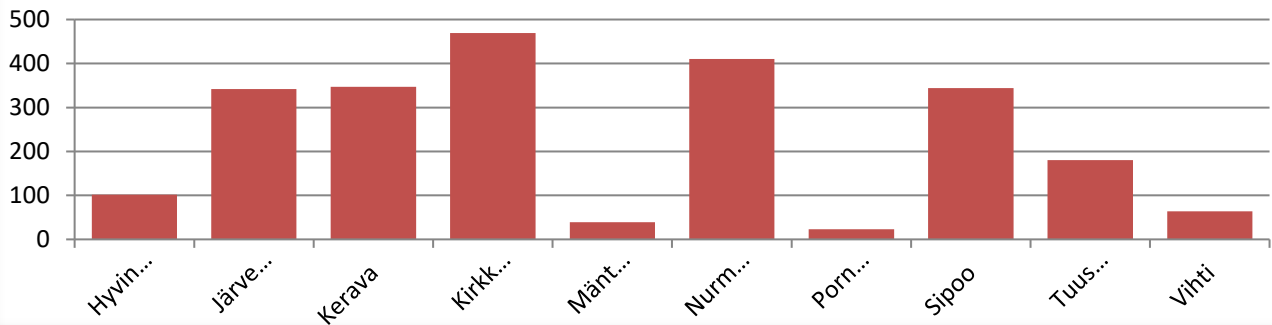
2020	Elävänä syntyneet	Kuolleet	Tulo-muutto	Lähtö-muutto	Maahan-muutto	Maasta-muutto	Väkiluvun korjaus	Väestön-lisäys	20721
Tammi	12	18	86	100	3	2	-2	-21	20700
Helmi	11	12	89	109	2	3	1	-21	20679
Maalis	24	14	92	91	8	4	0	15	20694
Huhti	14	14	129	102	7	0	0	34	20728
Touko	12	20	82	75	2	1	0	0	20728
Kesä	14	13	103	98	4	2	0	8	20736
Heinä	18	7	113	100	1	1		24	20760
Elo									
Syys									
Loka									
Marras									
Joulu									
YHTEENSÄ	105	98	694	675	27	13	-1	39	
							muutos-%	0,2	
Syntyvyyden enemmitys		7	Muuttovoitto			33	muuttovoitto-%		0,2
Kunnan sisäinen muutto		858	Kuntien välinen muuttoliike			19			



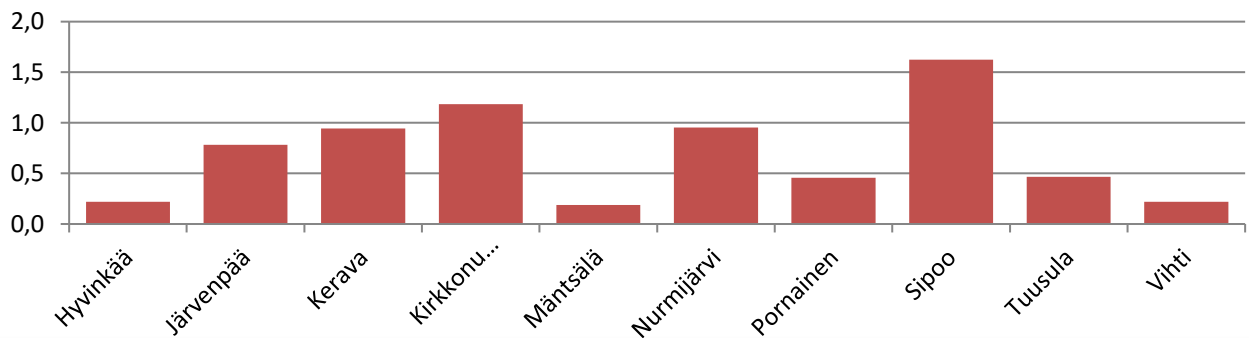
Väestömuutosten ennakkotiedot tapahtumakuukauden mukaan kunnittain 2020

	31.12.2018	31.12.2019	Syntyneiden enemmyys	Kuntien välinen nettomuutto	Netto- maahan- muutto	korjaus	Väestön- lisäys	muutos-%	2020
Hyvinkää	46 504	46 470	-90	138	80	-26	102	0,2	46 572
Järvenpää	43 410	43 711	52	233	60	-3	342	0,8	44 053
Kerava	36 254	36 756	31	259	67	-10	347	0,9	37 103
Kirkkonummi	39 262	39 586	40	331	93	5	469	1,2	40 055
Mäntsälä	20 686	20 721	7	19	14	-1	39	0,2	20 760
Nurmijärvi	42 665	42 993	44	289	67	10	410	1,0	43 403
Pornainen	5 068	5 035	13	15	-4	-1	23	0,5	5 058
Sipoo	20 666	21 170	7	307	31	-1	344	1,6	21 514
Tuusula	38 664	38 599	31	154	-1	-4	180	0,5	38 779
Vihti	29 211	29 158	5	43	21	-5	64	0,2	29 222

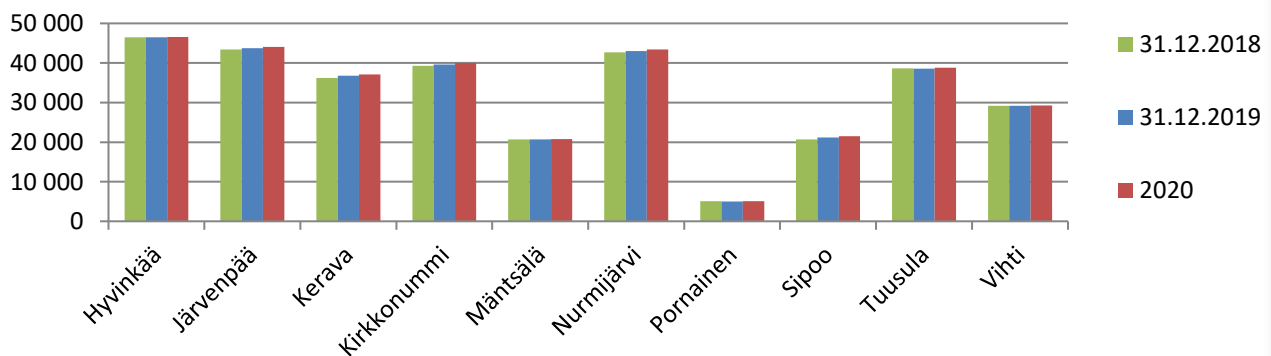
Väestönlisäys (hlöä) vuonna 2020



Muutosprosentti vuonna 2020



Väestömäärä vuosina 2018, 2019 ja 2020



	Hyvinkää	Järvenpää	Kerava	Kirkko- nummi	Mäntsälä	Nurmijärvi	Pornainen	Sipoo	Tuusula	Vihti
Elävänä syntyneet	197	221	205	185	105	221	29	106	163	138
Kuolleet	287	169	174	145	98	177	16	99	132	133
Luonnollinen väestönlisäys	-90	52	31	40	7	44	13	7	31	5
Kuntien välinen tulomuutto	1482	1995	1862	1723	694	1724	159	994	1549	967
Kuntien välinen lähtömuutto	1344	1762	1603	1392	675	1435	144	687	1395	924
Kuntien välinen nettomuutto	138	233	259	331	19	289	15	307	154	43
Kunnan sisäinen muutto	2855	2974	2107	1658	858	2091	91	709	1329	1253
Maahanmuutto Suomeen	120	111	110	133	27	97	3	51	50	48
Maahanmuutto Suomeen Pohjoismaista	9	9	12	19	2	11	0	10	8	2
Maahanmuutto Suomeen EU-maista	35	59	61	66	10	45	1	27	35	26
Maastamuutto Suomesta	40	51	43	40	13	30	7	20	51	27
Maastamuutto Suomesta Pohjoismaihin	1	2	8	7	2	5	0	7	13	2
Maastamuutto Suomesta EU-maihin	27	35	37	25	11	23	6	18	37	22
Nettomaahanmuutto	80	60	67	93	14	67	-4	31	-1	21
Kokonaisnettomuutto	218	293	326	424	33	356	11	338	153	64
Solmitut avioliitot	89	92	77	70	43	85	9	47	74	59
Avioerot	73	96	67	64	29	63	7	26	52	45
Väestönlisäys	128	345	357	464	40	400	24	345	184	69
Väkiluvun korjaus	-26	-3	-10	5	-1	10	-1	-1	-4	-5
Kokonaismuutos	102	342	347	469	39	410	23	344	180	64
Väkiluku	46572	44053	37103	40055	20760	43403	5058	21514	38779	29222