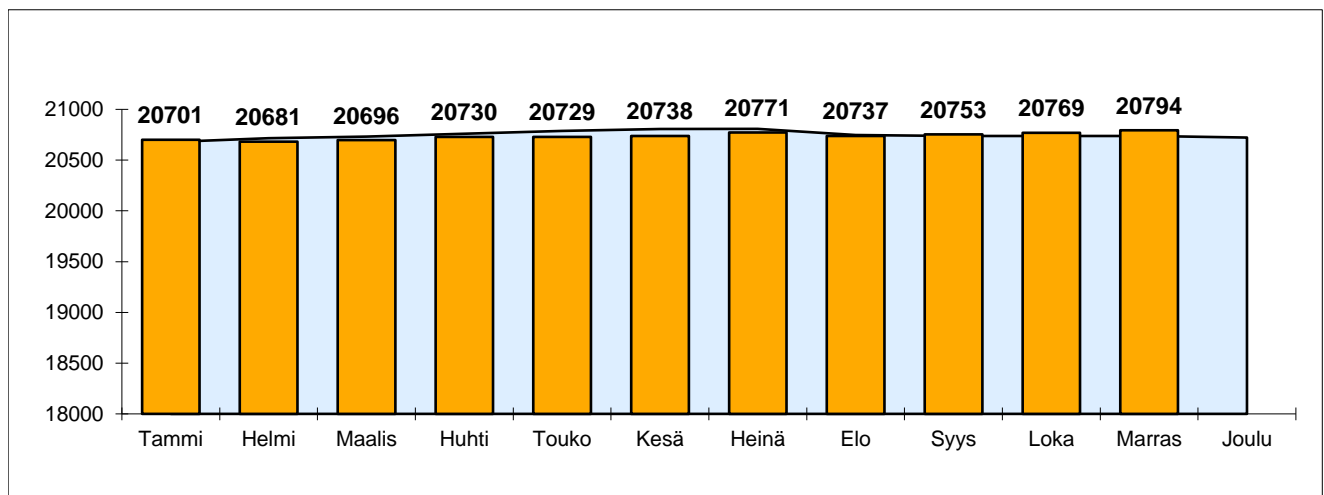


Mäntsälän kunnan väestömuutosten kuukausitilasto (Ennakkotiedot)

2019	Elävänä syntyneet	Kuolleet	Tulo-muutto	Lähtö-muutto	Maahan-muutto	Maasta-muutto	Väkiluvun korjaus	Väestön-lisäys	20686
Tammi	14	13	88	94	1	3		-7	20679
Helmi	13	17	101	64	4	0		37	20716
Maalis	12	13	73	57	4	3		16	20732
Huhti	17	18	102	74	4	3		28	20760
Touko	15	13	92	72	8	2		28	20788
Kesä	17	11	129	120	4	1		18	20806
Heinä	17	17	97	98	4	1		2	20808
Elo	21	14	110	171	1	7		-60	20748
Syys	10	10	126	138	4	3		-11	20737
Loka	14	26	99	90	5	2		0	20737
Marras	11	15	94	90	1	0		1	20738
Joulu	13	18	95	102	1	3	-3	-17	20721
YHTEENSÄ	174	185	1206	1170	41	28		-3	35
							muutos-%	0,2	
Syntyvyyden enemmitys		-11	Muuttovoitto			49	muuttovoitto-%		0,2
			Kuntien välinen muuttoliike			36			

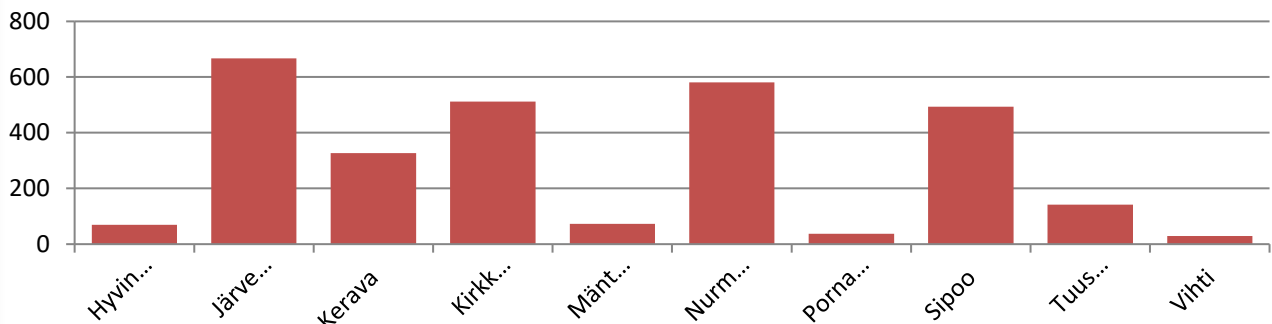
2020	Elävänä syntyneet	Kuolleet	Tulo-muutto	Lähtö-muutto	Maahan-muutto	Maasta-muutto	Väkiluvun korjaus	Väestön-lisäys	20721
Tammi	12	18	86	100	3	2	-1	-20	20701
Helmi	11	12	89	108	2	3	1	-20	20681
Maalis	24	14	92	91	8	4	0	15	20696
Huhti	14	14	129	102	7	0	0	34	20730
Touko	12	20	82	75	2	1	-1	-1	20729
Kesä	14	13	103	98	4	2	1	9	20738
Heinä	18	9	137	113	1	1	0	33	20771
Elo	17	15	135	182	16	4	-1	-34	20737
Syys	20	8	115	110	0	1	0	16	20753
Loka	18	10	100	104	11	0	1	16	20769
Marras	11	16	120	92	4	1	-1	25	20794
YHTEENSÄ	171	149	1188	1175	58	19	-1	73	
							muutos-%		
Syntyvyyden enemmitys		22	Muuttovoitto			52	muuttovoitto-%		0,3
Kunnan sisäinen muutto		1398	Kuntien välinen muuttoliike			13			



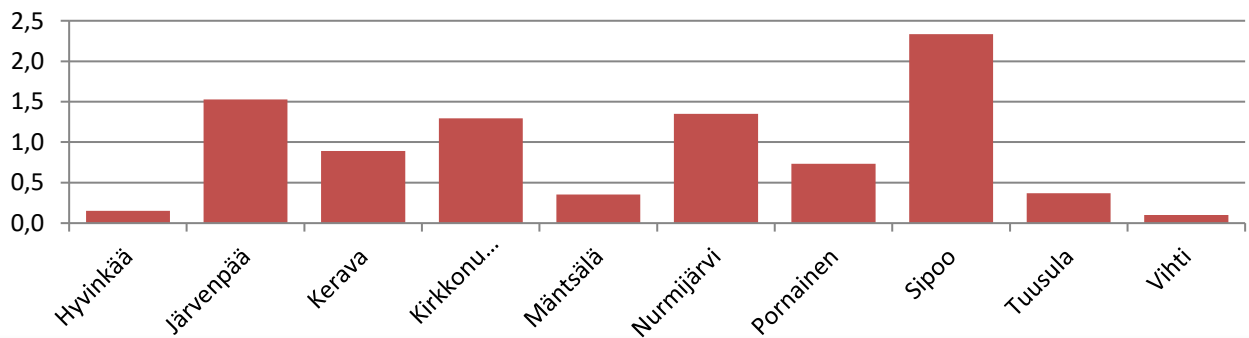
Väestömuutosten ennakkotiedot tapahtumakuukauden mukaan kunnittain 2020

	31.12.2018	31.12.2019	Syntyneiden enemmyys	Kuntien välinen nettomuutto	Netto- maahan- muutto	korjaus	Väestön- lisäys	muutos-%	2020
Hyvinkää	46 504	46 470	-144	107	128	-21	70	0,2	46 540
Järvenpää	43 410	43 711	123	445	102	-3	667	1,5	44 378
Kerava	36 254	36 756	69	166	101	-9	327	0,9	37 083
Kirkkonummi	39 262	39 586	83	287	137	5	512	1,3	40 098
Mäntsälä	20 686	20 721	22	13	39	-1	73	0,4	20 794
Nurmijärvi	42 665	42 993	86	383	101	11	581	1,4	43 574
Pornainen	5 068	5 035	17	24	-3	-1	37	0,7	5 072
Sipoo	20 666	21 170	22	420	52	0	494	2,3	21 664
Tuusula	38 664	38 599	35	83	28	-4	142	0,4	38 741
Vihti	29 211	29 158	-4	22	17	-6	29	0,1	29 187

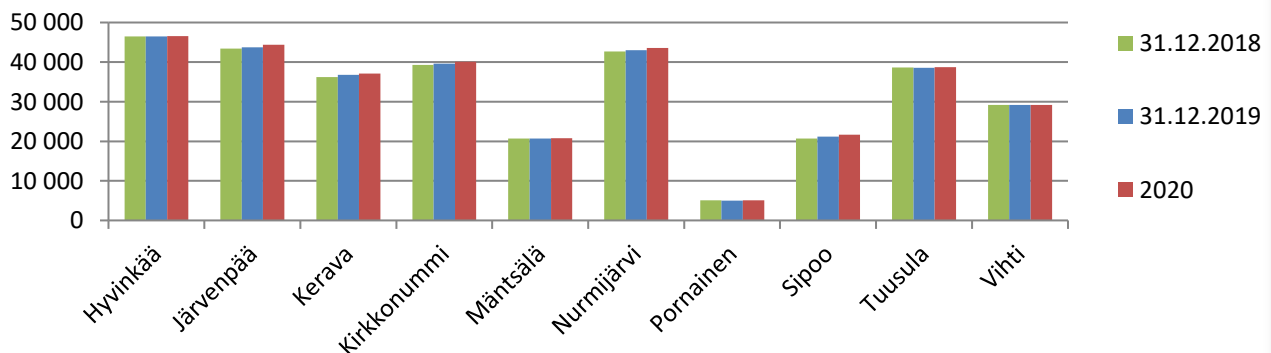
Väestönlisäys (hlöä) vuonna 2020



Muutosprosentti vuonna 2020



Väestömäärä vuosina 2018, 2019 ja 2020



	Hyvinkää	Järvenpää	Kerava	Kirkko- nummi	Mäntsälä	Nurmijärvi	Pornainen	Sipoo	Tuusula	Vihti
Elävänä syntyneet	307	384	315	296	171	354	42	168	261	204
Kuolleet	451	261	246	213	149	268	25	146	226	208
Luonnollinen väestönlisäys	-144	123	69	83	22	86	17	22	35	-4
Kuntien välinen tulomuutto	2447	3387	2968	2773	1188	2947	284	1681	2565	1616
Kuntien välinen lähtömuutto	2340	2942	2802	2486	1175	2564	260	1261	2482	1594
Kuntien välinen nettomuutto	107	445	166	287	13	383	24	420	83	22
Kunnan sisäinen muutto	4747	4670	3624	2834	1398	3452	187	1210	2269	2069
Maahanmuutto Suomeen	197	173	182	216	58	154	4	95	108	67
Maahanmuutto Suomeen Pohjoismaista	16	14	18	26	3	22	0	14	17	5
Maahanmuutto Suomeen EU-maista	67	98	104	112	20	87	2	53	62	39
Maastamuutto Suomesta	69	71	81	79	19	53	7	43	80	50
Maastamuutto Suomesta Pohjoismaihin	6	5	16	19	6	9	0	14	17	3
Maastamuutto Suomesta EU-maihin	49	49	66	55	17	43	5	36	57	37
Nettomaahanmuutto	128	102	101	137	39	101	-3	52	28	17
Kokonaisnettomuutto	235	547	267	424	52	484	21	472	111	39
Solmitut avioliitot	164	176	145	120	70	151	14	85	134	114
Avioerot	115	129	112	103	40	91	9	37	85	72
Väestönlisäys	91	670	336	507	74	570	38	494	146	35
Väkiluvun korjaus	-21	-3	-9	5	-1	11	-1	0	-4	-6
Kokonaismuutos	70	667	327	512	73	581	37	494	142	29
Väkiluku	46540	44378	37083	40098	20794	43574	5072	21664	38741	29187