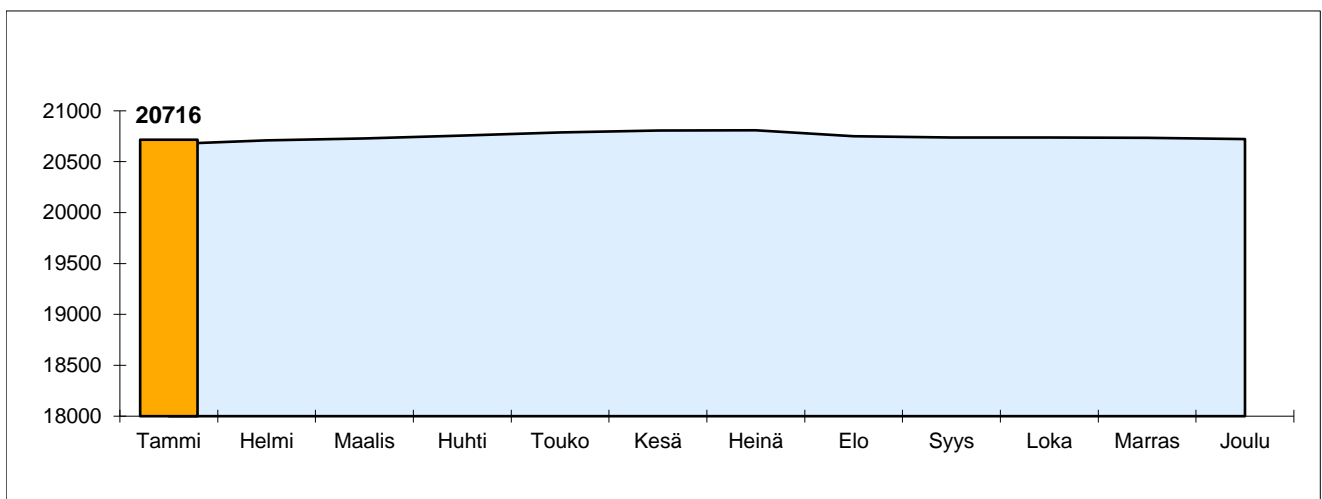


Mäntsälän kunnan väestönmuutosten kuukausitilasto (Ennakkotiedot)

2019	Elävänä syntyneet	Kuolleet	Tulo-muutto	Lähtö-muutto	Maahan-muutto	Maasta-muutto	Väkiluvun korjaus	Väestön-lisäys	20686
Tammi	14	13	88	94	1	3	-5	-12	20674
Helmi	13	17	101	64	4	0	0	37	20711
Maalis	12	13	73	57	4	3	1	17	20728
Huhti	17	18	102	74	4	2	1	30	20758
Touko	15	13	92	72	8	1	0	29	20787
Kesä	17	11	130	121	4		0	19	20806
Heinä	17	17	97	98	4		0	3	20809
Elo	21	14	110	171	1	7		-60	20749
Syys	10	10	126	138	4	3		-11	20738
Loka	14	26	99	91	5	2	0	-1	20737
Marras	11	15	93	91	1			-1	20736
Joulu	13	15	77	86	1	2	-1	-13	20723
<b>YHTEENSÄ</b>	<b>174</b>	<b>182</b>	<b>1188</b>	<b>1157</b>	<b>41</b>	<b>23</b>	<b>-4</b>	<b>37</b>	
							muutos-%	0,2	
Syntyvyyden enemmyys		-8	Muuttovoitto			49	muuttovoitto-%		0,2
			Kuntien välinen muuttoliike			31			

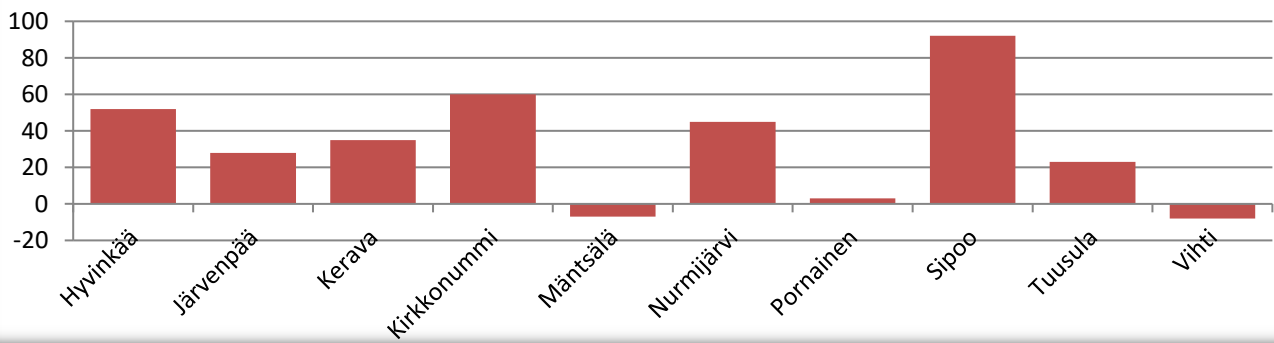
2020	Elävänä syntyneet	Kuolleet	Tulo-muutto	Lähtö-muutto	Maahan-muutto	Maasta-muutto	Väkiluvun korjaus	Väestön-lisäys	20723
Tammi	12	17	86	93	3	2	4	-7	20716
Helmi									
Maalis									
Huhti									
Touko									
Kesä									
Heinä									
Elo									
Syys									
Loka									
Marras									
Joulu									
<b>YHTEENSÄ</b>	<b>12</b>	<b>17</b>	<b>86</b>	<b>93</b>	<b>3</b>	<b>2</b>	<b>4</b>	<b>-7</b>	
							muutos-%	0,0	
Syntyvyyden enemmyys		-5	Muuttovoitto			-6	muuttovoitto-%		0,0
Kunnan sisäinen muutto		83	Kuntien välinen muuttoliike			-7			



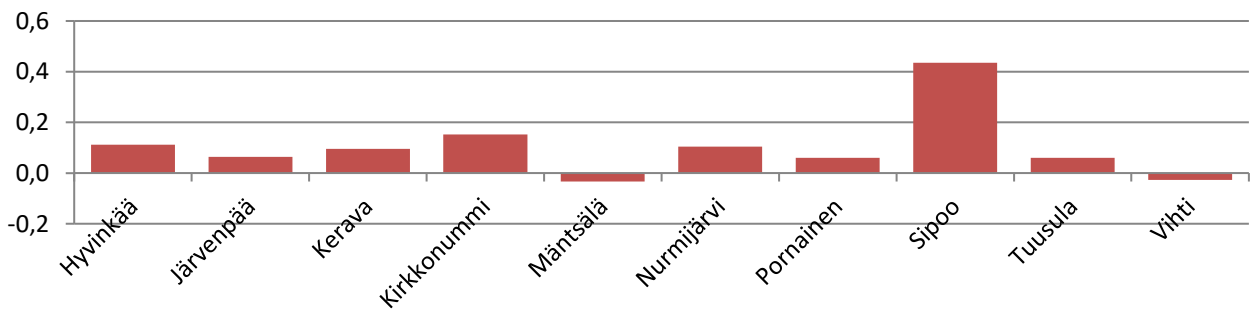
## Väestönmuutosten ennakkotiedot tapahtumakuukauden mukaan kunnittain 2020

	31.12.2018	2019	Syntyneiden enemmyys	Kuntien välinen nettomuutto	Netto- maahan- muutto	korjaus	Väestön- lisäys	muutos-%	2020
Hyvinkää	46 504	46 455	-13	44	-5	26	52	0,1	46 507
Järvenpää	43 410	43 711	12	7	4	5	28	0,1	43 739
Kerava	36 254	36 754	7	6	11	11	35	0,1	36 789
Kirkkonummi	39 262	39 553	-5	-4	5	64	60	0,2	39 613
Mäntsälä	20 686	20 723	-5	-7	1	4	-7	0,0	20 716
Nurmijärvi	42 665	42 991	1	16	8	20	45	0,1	43 036
Pornainen	5 068	5 034	5	-1	-3	2	3	0,1	5 037
Sipoo	20 666	21 165	7	67	4	14	92	0,4	21 257
Tuusula	38 664	38 605	3	33	-13	0	23	0,1	38 628
Vihti	29 211	29 168	-9	-12	10	3	-8	0,0	29 160

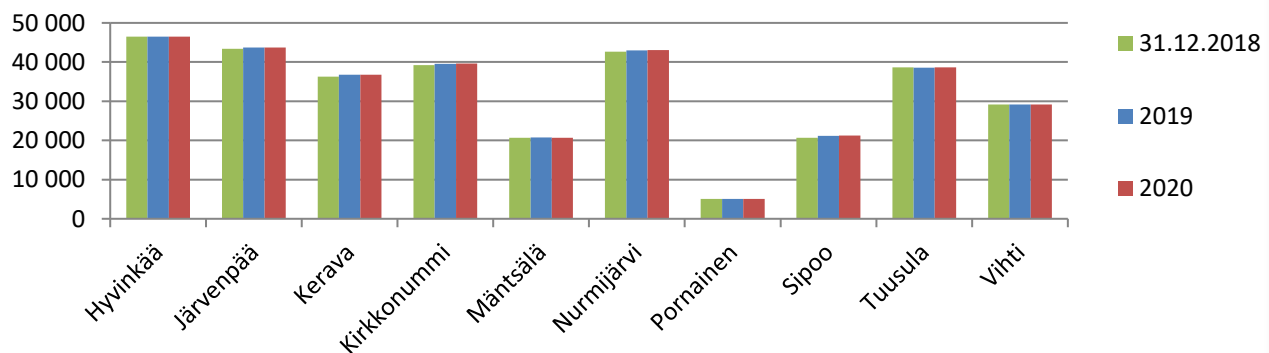
### Väestönlisäys (hlöä) vuonna 2020



### Muutosprosentti vuonna 2020



### Väestömäärä vuosina 2018, 2019 ja 2020



	Hyvinkää	Järvenpää	Kerava	Kirkko- nummi	Mäntsälä	Nurmijärvi	Pornainen	Sipoo	Tuusula	Vihti
Elävänä syntyneet	23	36	27	24	12	28	6	20	25	11
Kuolleet	36	24	20	29	17	27	1	13	22	20
Luonnollinen väestönlisäys	-13	12	7	-5	-5	1	5	7	3	-9
Kuntien välinen tulomuutto	235	231	219	193	86	221	22	145	191	116
Kuntien välinen lähtömuutto	191	224	213	197	93	205	23	78	158	128
Kuntien välinen nettomuutto	44	7	6	-4	-7	16	-1	67	33	-12
Kunnan sisäinen muutto	395	341	237	200	83	231	17	96	138	145
Maahanmuutto Suomeen	5	11	18	16	3	13	0	7	9	11
Maahanmuutto Suomeen Pohjoismaista	1	2	2	0	0	5	0	2	1	0
Maahanmuutto Suomeen EU-maista	2	7	11	7	1	6	0	3	7	9
Maastamuutto Suomesta	10	7	7	11	2	5	3	3	22	1
Maastamuutto Suomesta Pohjoismaihin	1	0	4	1	0	0	0	1	8	0
Maastamuutto Suomesta EU-maihin	8	5	6	11	2	3	3	2	20	1
Nettomaahanmuutto	-5	4	11	5	1	8	-3	4	-13	10
Kokonaisnettomuutto	39	11	17	1	-6	24	-4	71	20	-2
Solmitut avioliitot	9	4	8	1	3	6	2	2	8	7
Avioerot	6	16	8	14	4	7	0	9	11	10
Väestönlisäys	26	23	24	-4	-11	25	1	78	23	-11
Väkiluvun korjaus	26	5	11	64	4	20	2	14	0	3
Kokonaismuutos	52	28	35	60	-7	45	3	92	23	-8
Väkiluku	46507	43739	36789	39613	20716	43036	5037	21257	38628	29160