

## **RAKENNUSTAPAOHJEET**

---

Tässä rakennustapaohjeessa tarkoitetaan tontilla rakennuskaavan mukaista rakennuspaikkaa.

**ALUE:** Vanhan Porvoontien varsi, Kortteli 502, rakennuspaikka 4

**Yleiskuvaus:** Rakennuspaikka sijaitsee Vanhan Porvoontien varressa koulukeskusta vastapäätä. Rakennuspaikka on vanhaa peltomaata, painanne Vanhan Porvoontien tasoa alempana. Rakennuspaikka on varattu neljälle paritalolle, rakennusalat määriteltä sitovasti. Rakennukset suunnattu siten, että oleskelupihat avautuvat kaakkoon.

## **RAKENNUKSEN SUUNNITTELU**

---

### **Rakennuksen koko**

**Määräys:** Sallittu rakennusoikeus yhteensä 1000 kerrosalaneliömetriä ( 125 kem2/as.)

### **Kerrosluku, ullakot, kellarit**

**Määräys** Rakennuksen on oltava **kaksikerroksinen**. Kokonaan tai pääosin maanpäällistä kellarikerrosta ei sallita.

### **Ohje:**

Kattomuoto on harjakatto tai taitekatto. Katemateriaalina konesaumattu pelti, väri grafiitinharmaa tai musta. Kattomuodoissa on pyrittävä yhtenäiseen kokonaisuuteen. Katon harjalinjan tulee olla suora. Aumakattoa ei sallita.

### **Ulkoseinät:**

**Ohje:** Julkisivuverhoilu on puu, värit murrettuja maavärejä, listat, ”smyygit” ja karmit valkoisia. Rakennusalan rajan saa ylittää vähäisiltä osin erkkerein ulosvedoin tms.,

### **Kuistit, katokset, yms:**

**Ohje:** Kuistit ja oleskelukatokset suositellaan rakennettavaksi oleskelutilojen ”jatkeeksi”. Kylmän kuistin voi lasittaa yksinkertaisella lasilla ilman, että sitä lasketaan rakennusoikeuteen kuuluvaksi tilaksi.

## **TONTIN KÄYTTÖ:**

---

### **Asuinrakennusten rakennusala:**

**Määräys:** Rakennusala on selvästi määriteltä.

### **Autopaikat:**

**Määräys:** Autopaikkoja on osoitettava vähintään 12 kpl, 1.5 ap / asunto

**Pihajärjestelyt**

Tonteista on esitetty ohjeelliset mallisuunnitelmat pihan käytöstä ja tilojen avaamisesta ja suuntaamisesta.

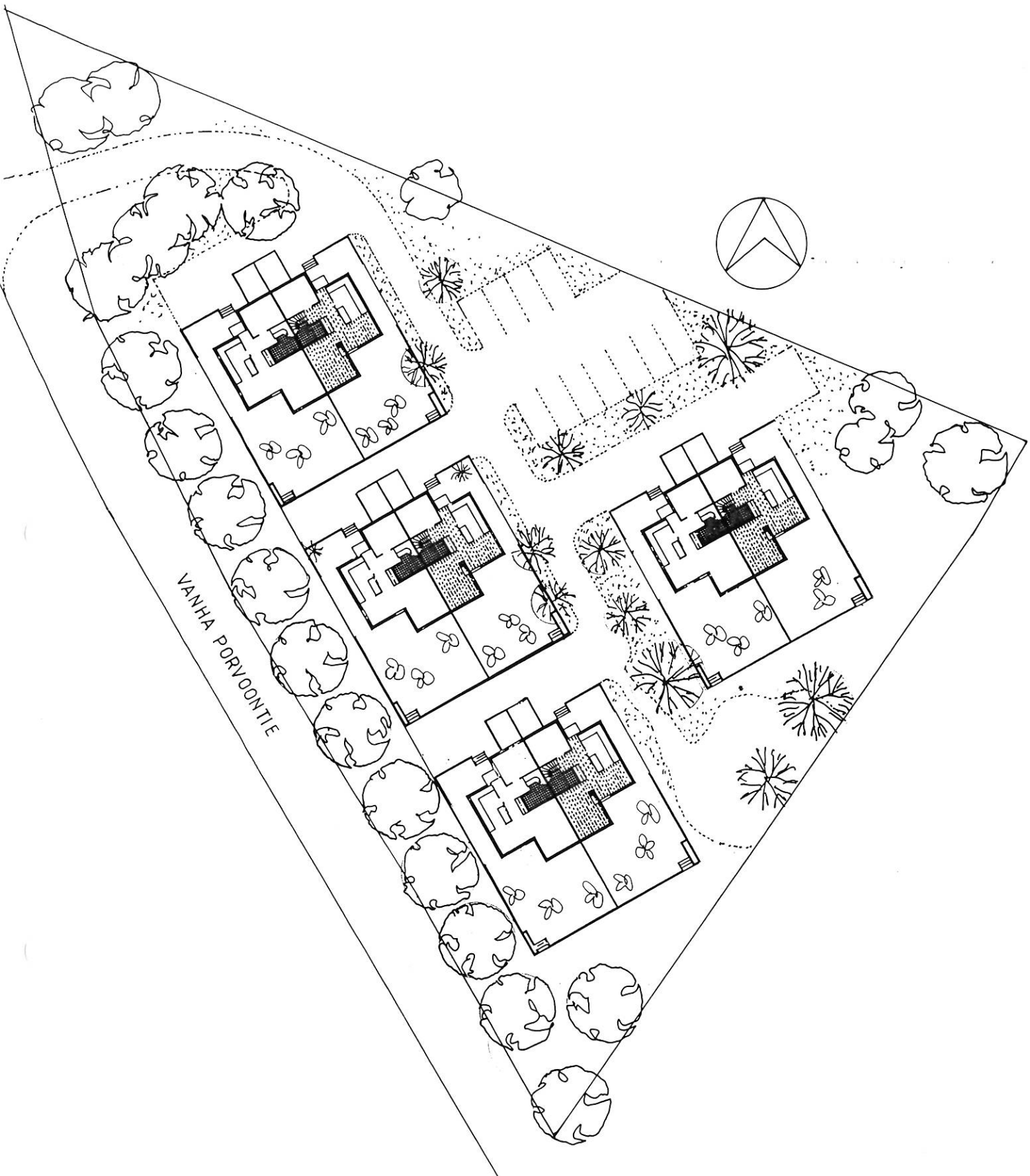
**Maastonmuokkaus ja istutukset:****Määräys**

Tontin tienpuoleisella osalla on istutettavaksi määrätty alue.  
Asuinrakennusten 1. kerroksen lattiataso tulee sijaita tien tason yläpuolella.

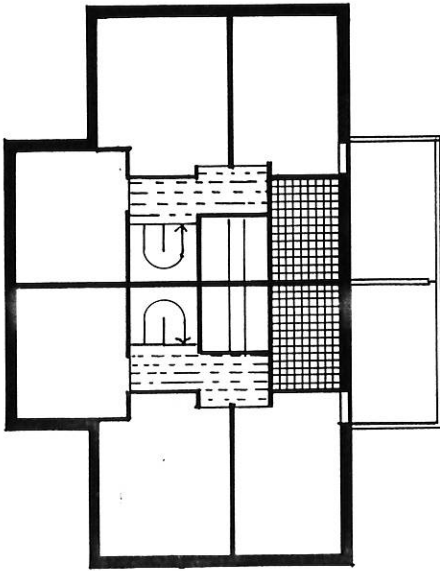
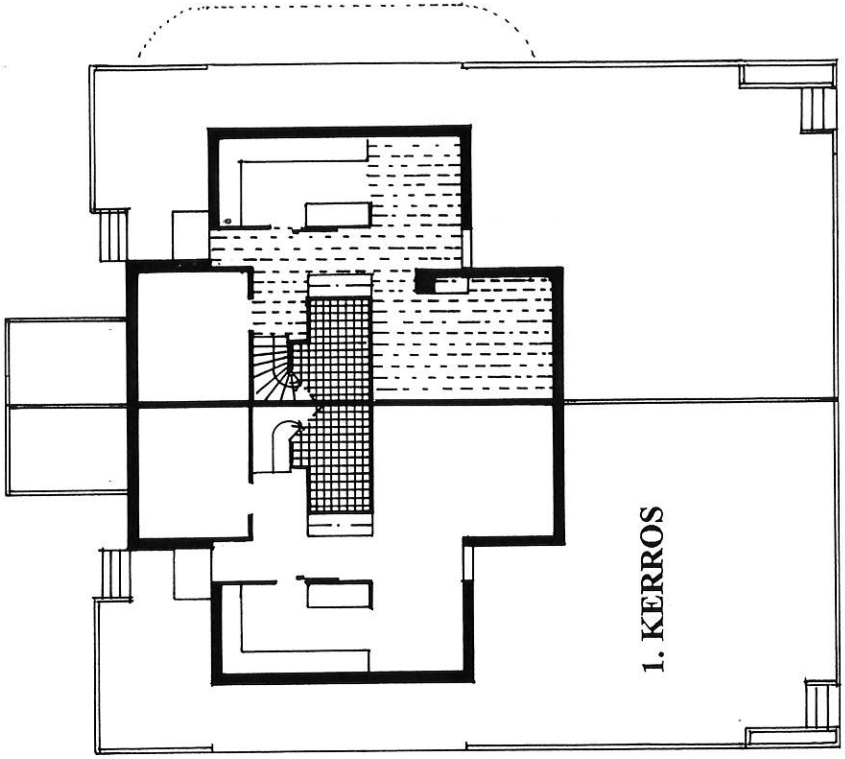
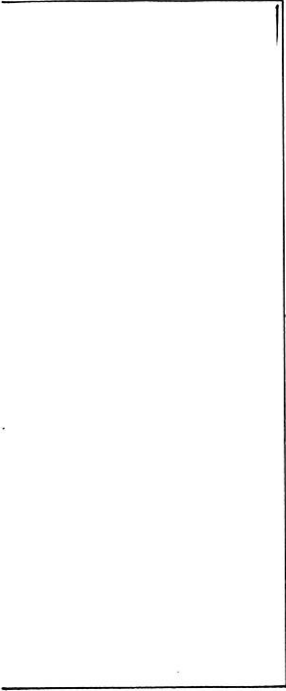
**Aitaaminen:**

Piha-alueet saa rajata matalin puuaidoin. Aitatyypeissä on noudatettava yhtenäisyyttä.  
Muut rakennuspaikan rajat voidaan haluttaessa aidata puu- tai pensasaidoin.  
Puuaidan maksimikorkeus on 120 cm.

**Alustava 1999-04-12**



VANHA PORVOONTE



1. KERROS

2. KERROS