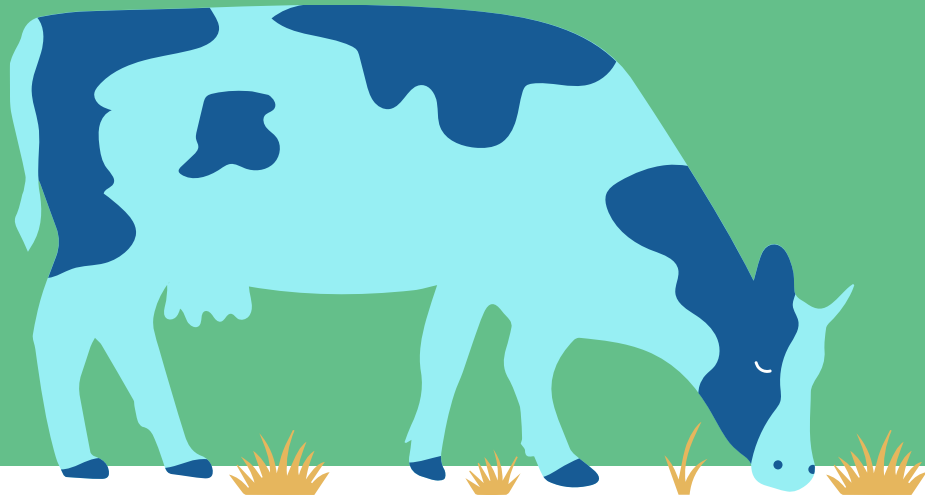
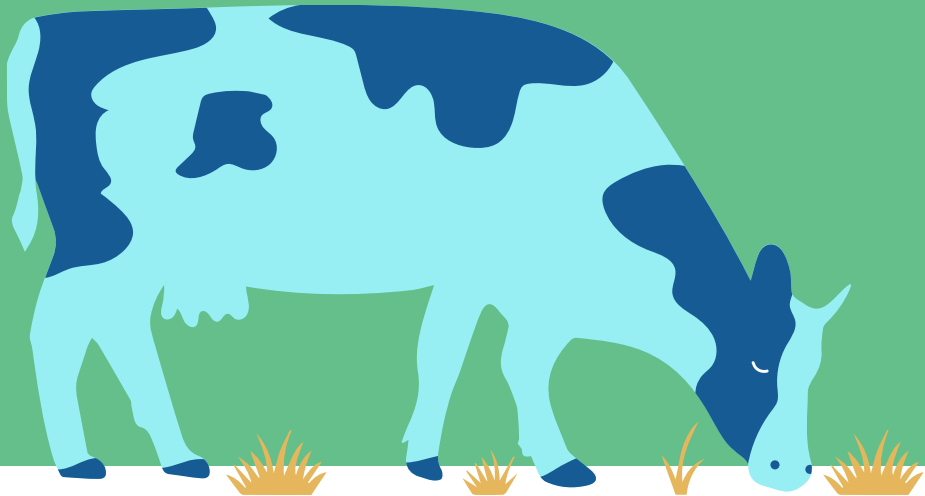


# Tukihakukoulutus 9.4.2026

Perustuu Ruokaviraston tämän hetkisiin tietoihin



# Peltotukihaku



# Mitä tukia voit hakea

- Perustulotuki noin **141** €/ha
- Uudelleenjakotulotuki noin **21** €/ha
- Ekojärjestelmätuki
  - Talviaikainen kasvipeitteisyys **40** €/ha
  - Luonnonhoitonurmi **55** €/ha
  - Viherlannoitusnurmi **100** €/ha
  - Monimuotoisuuskasvit **210** €/ha
- Erikoiskasvipalkkio noin **95** €/ha
- Luonnonhaittakorvaus noin **217** €/ha
- Ympäristökorvaus **45 / 113** €/ha
- Nuorten viljelijöiden tulotuki **100** €/ha
- Kaikkien tukien ehtona on aktiivilijelijän ehdon täytyminen
- Huom. Luonnonhaittakorvauksen kesantorajoitteeseen lasketaan jatkossa kaikki kesannot
  - Jos luonnonhoitopeltoa ja kesantoa on yli 25 % leikkaa se luonnonhaittakorvausta
- Vaikka lopetat viljelyn tai vuokraat maatalousmaan pois ennen seuraavan vuoden tukihakua, olet vastuussa ehtojen noudattamisesta sitoumuskauden ajan

[Peltotuet - Ruokavirasto](#)

[Peltotukien hakuopas 2026 - Ruokavirasto](#)

# Päivämäärät

- Avautuu asteittain
  - Peruslohkomuutokset ja rajakorjaukset **7.4**
  - Peltotukihaun lähetys avautuu **28.4**
- Peltotukihaku päättyy **9.6.2025**
- Myöhästymispäivät 7 kalenteripäivää
- Muutosvaihe alkaa **10.6** ja viimeinen päivä tehdä muutoksia on **1.10**
- Hampun vakuustodistukset on oltava kunnassa viimeistään **9.6**
- Älä jätä kuitenkaan hakua viimeisiin päiviin
  - Jätä ajoissa, korjaa muutosaikana tarvittaessa

# Tukien hakeminen Vipu-palvelu

- Kasvulohkojen piirtäminen
  - Tärkeää, että piirretään oikein satelliittiseurannan takia
- Vipuneuvojan tarkisteista osa on lähetyksen sallivia ja osa lähetyksen estäviä
  - Kannattaa kuitenkin huomioida myös lähetyksen sallivat huomautukset ja kysyä kunnasta niistä, jos niissä jotain epäselvää
  - Vipuneuvoja avustaa mm. viljelykierron ja viljelyn monipuolistamisen tarkastelussa

[Vipuneuvoja - Ruokavirasto](#)

# Lohkomuutokset

- Peruslohkomuutokset avautuvat **7.4**
  - Voit yhdistää, jakaa, piirtää uuden lohkon tai poistaa lohkon hallinnasta
- Rajakorjaukset
  - Digitointi virheet
  - Tilapäisesti viljelemätön alan voi lisätä takaisin tai poistaa (muista laittaa tästä lisätieto)
  - Myös jos valvonnassa poistettu ala esim. puskat, jotka raivattu pois ja ala taas peltoa, voi lisätä (muista näistäkin laittaa lisätietoa)
  - Lohkon muotoa parantavat korjaukset (rajakorjaus)
- Jos kartta ei tue muutosta, voidaan kunnasta laittaa selvityspyyntö tuenhakijan korjauksesta

# Muutosvaihe

- Muutosvaiheessa **10.6-1.10 voit:**
  - Muokata kasvulohkoja
  - Lisätä tukia ilman myöhästymispäiviä
  - Jos tarvitsee korjata rajoja, piirrä kasvulohko ja ilmoita kasviksi Tuen peruminen
  - Muutosvaiheessa lisätään kasvikoodi viljelemätön
- Muutosvaiheessa **et voi:**
  - Lisätä peruslohkoja
  - Tehdä rajakorjauksia
- Vaihda kasviksi *Viljelemätön*, jos toteat peltotukihaun jälkeen, että ala ei ole viljelykelpoista
  - Älä ilmoita tällaiselle alalla *Tuen peruminen* –kasvia
- *Tuen peruminen* tulee ilmoittaa ainoastaan, jos pääse tekemään kasvulohkolla maataloustoimenpiteitä

# Maatalousmaa

- Maatalousmaan pitää olla viljelykelpoista 9.6 alkaen
  - Ilmoita raivio vasta, kun se on tasattu pelloksi ja kunnollisen kasvuston saa kasvamaan
- Muista:
  - Viherkesannolla ja luonnonhoitonurmella yli 50 % alasta oltava heinä- ja nurmirehukasveja
- Aurinkopaneelien väli voi olla maatalousmaata vain jos paneelien välistä kasvustoa voidaan hoitaa normaaleilla maatalouskoneilla

[Maatalousmaa, perus- ja kasvulohkot 2026 - Ruokavirasto](#)

# Maatalouskäytöstä poisto ja palautus

- Jos haluat poistaa osan lohkosta, poista ala rajakorjauksella tai piirtämällä saareke
  - Voit palauttaa alan seuraavana vuonna vastaavasti rajakorjauksella
- Jos haluat poistaa koko peruslohkon maatalouskäytöstä
  - Voit poistaa sen Vipu-palvelussa, kohdassa peruslohkomuutokset
  - Voit palauttaa alan seuraavana vuonna perustamalla uuden peruslohkon aiemman paikalle
- Tuenhakijaa saatetaan pyytää palauttamaan kuva Vipu-mobiililla hakemukselle palautettavasta alasta

[Maatalousmaa, perus- ja kasvulohkot 2026 - Ruokavirasto](#)

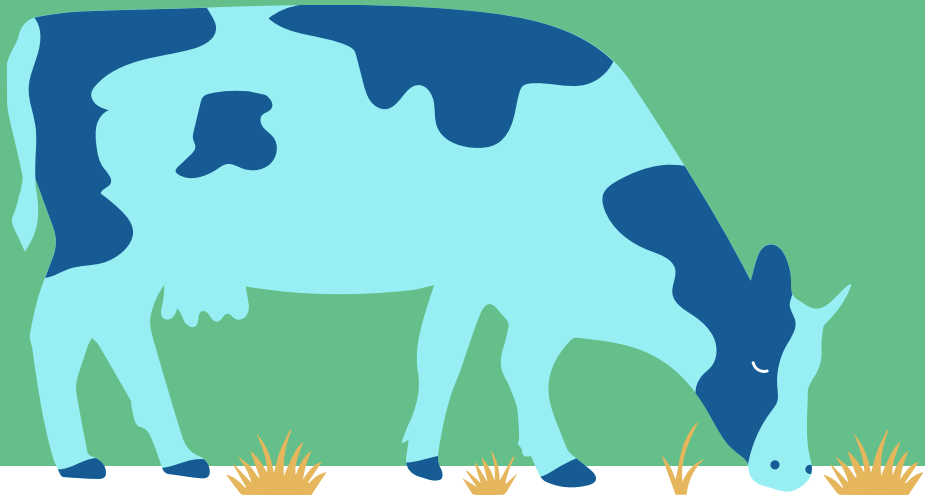
# Maatalousmaan hallinta

- Lohkojen tulee olla tuenhakijan hallinnassa peltotukien haun päättymistä muutosvaiheen päättymiseen saakka eli **9.6.–1.10.2026**
- Hallintaan oikeuttaa vain omistus tai vuokraus
- Tarkastuksessa havaitusta hallinnan puutteesta voi aiheutua merkittävät seuraamukset
  - Asian kanssa syytä olla tarkkana, ala voi menettää kaikki tuet
- Varmista vuokrasopimusten ajantasaisuus
  - Varmista vuokranantajalta myös suulliset sopimukset: eivät saa olla kahta vuotta vanhempia
  - Varmista, että olet poistanut hallinnasta poistuneet lohkot hakemukseltasi

# Seuraavat tilanteet eivät ole ylivoimainen este

- Jos Suomi.fi ei toimi viimeisenä hakuiltana
- Jos jonkun pankin tunnistautuminen ei toimi viimeisenä hakuiltana
- Jos netti ei toimi jollakin alueella viimeisenä hakuiltana

# Korvauskelpoisuus

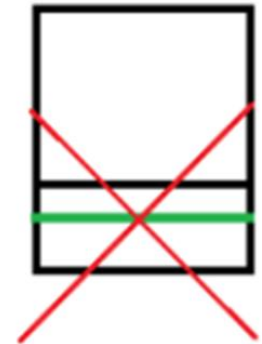
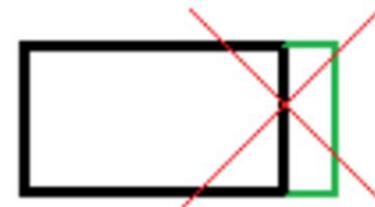
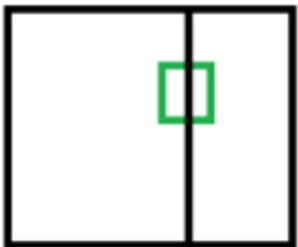
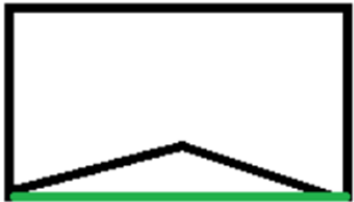
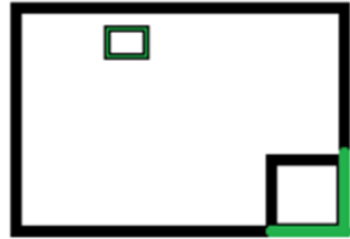


# Korvauskelpoisuus 1/2

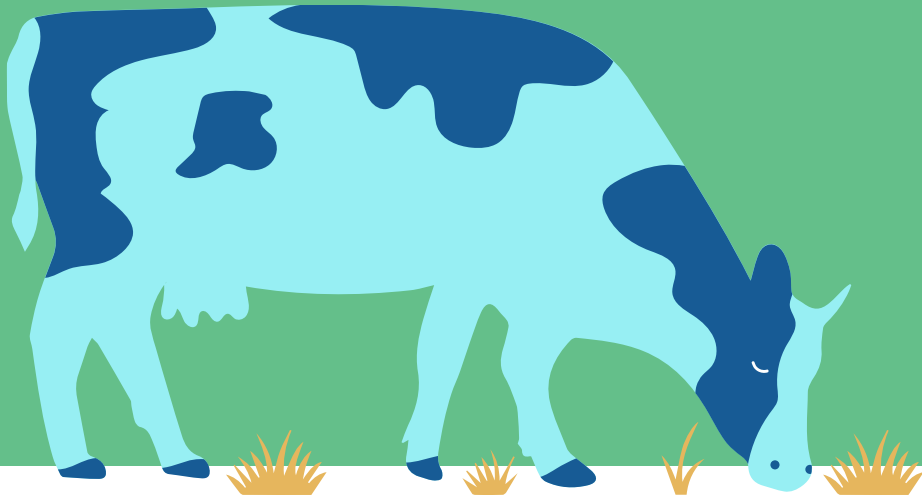
- Pienten alojen lisäykset korvauskelpoiseen peltolohkoon:
  - Muutoksen oltava lohkon muotoa parantava
  - Lisäys voi olla enintään 5 % korvauskelpoisen lohkon pinta-alasta, kuitenkin enintään 0,5 ha
- Noudata pinta-alarajoitetta! Perusta ylittävistä alasta erillinen peruslohko
  - Jos ala ei ollut viljelykelpoista 31.12.2022, yli menevää alaa koskee nurmivaatimus

## Korvauskelpoisuus 2/2

- Vasemmalla sallitut muotoa parantavat lisäykset
  - Muista kuitenkin, että muotoa parantava lisäys pitää olla peltoa, eikä esim. märkä, pusikkoinen tai muuta kuin peltoa oleva reuna
- Alla kielletyt lisäykset, ne eivät paranna pellon muotoa



# Säilyttämisaajat ja satelliittiseuranta



# Säilyttämisaajat syysilmoitukset

- Ekojärjestelmä tuessa säilyttämisaika **31.3** asti
- Korjaa syysilmoituksen tietoja, jos huomaat virheen syysilmoituksella
- Muutoksia voi tehdä **28.4** asti
  - **5.2. alkaen**: Tee muutoksista kirjallinen vapaamuotoinen ilmoitus kunnan maaseutuviranomaiselle.
  - **30.3.–28.4.2026**: Muuta tietoja itse Vipu-palvelussa
  - **5.2–16.4.2026**: Voit muuttaa ympäristökorvauksen toimenpiteitä vapaamuotoisella ilmoituksella kuntaan

[Syysilmoituksen tietojen muuttaminen keväällä 2026 – Ruokavirasto](#)

[Talviaikaisen kasvipeitteen selvityspyynnöt ajalta 31.10.2024–1.5.2025 - Ruokavirasto](#)

# Kevään satelliittiseuranta

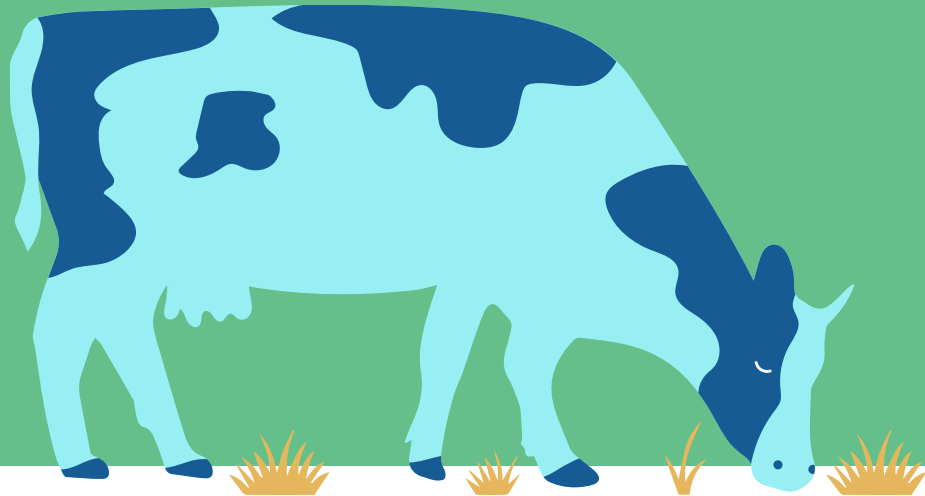
- **Vastaa kaikkiin tullessiin selvityspyyntöihin**
  - mikäli muutosaikaa on vielä jäljellä, ja ehtoa ei ole noudatettu, muuta hakemusta
- Vastaamatta jättäminen voi aiheuttaa tukienmenetystä
- Muutos aika (**28.4. asti**) on selvityspyyntöjen vastausaikaa (**7.5** asti) lyhyempi
  - Voit vielä saada selvityspyynnön muutoksesta ja reagoida vastaamalla kuvalla selvityspyyntöön
- Lohkolle voi tulla kaksi selvityspyyntöä: yksi ehdollisuudesta ja yksi ekojärjestelmätuesta
  - Voit vastata samalla kuvalla molempiin selvityspyyntöihin 31.3. jälkeen
  - Kasvipeitteisyys on pystyttävä toteamaan kuvalta (esim. syysviljat)
- Uudesta selvityspyynnöstä saat aina uuden tekstiviestin
- Ota kuva pellon sisältä, ei tieltä, ei autosta tai traktorista ikkunan läpi tai jaloista ja valoisaan aikaan

[Satelliittiseuranta - Ruokavirasto](#)

# Kesän satelliittiseuranta

- **Vastaa kaikkiin tulleisiin selvityspyyntöihin**
  - mikäli muutosaikaa on vielä jäljellä, ja ehtoa ei ole noudatettu, muuta hakemusta
- Lohko on maatalousmaata
- Kasvi on ilmoitetun mukainen
  - Koskee kaikkia kasveja
- Lohko on niitetty tai laidunnettu ehtojen mukaisesti viimeistään **15.9.**
  - Koskee kaikkia heinä- ja nurmirehukasveja sekä kesantoja
- Suojavyöhykkeiden nurmien sato on korjattu viimeistään **15.9.**
- Kasvusto on säilytetty ehtojen mukaisesti
  - Koskee ekojärjestelmätuen toimenpiteitä **15.9 asti**
  - Maanparannus- ja saneerauskasvien toisen vuoden kasvusto säilytetty **15.7.** asti

# Ehdollisuus



# Ketä ehdollisuus koskee?

- Koskee kaikkia viljelijöitä ja viljelijätukia
- Perusehto, josta ei makseta tukea
- Ehdollisuuden laiminlyönnin seuraamukset kohdistuvat kaikkiin viljelijätukiin
- Huomioi kasvivalinnoissa ja muokkauksessa, että vähimmäismaanpeite täyttyy (31.10-31.12)
- Sosiaalisen ehdollisuuden vaatimus koskee niitä viljelijöitä ja maatalousyrityksiä, jotka toimivat työnantajina

## Poikkeukset pienillä tiloilla

Tuenhakijat, joilla on enintään 10 hehtaaria maatalousmaata, on vapautettu ehdollisuuden valvonnasta ja seuraamuksista

- Huom! poikkeus ei koske sosiaalisen ehdollisuuden ehtoja

[Ehdollisuuden opas 2026 - Ruokavirasto](#)

# Uutta viljelyn monipuolistaminen ja viljelykierto

- Jos tukikelpoisen maatalousmaan pinta-ala on enintään **30 hehtaaria**, tilaan ei kohdistu ehdollisuuden valvontaa tai seuraamuksia viljelykierron ja viljelyn monipuolistamisen vaatimuksenosalta
- **HUOM!** jos haet kerääjäkasvien tukea, vaatimuksen pitää täytyä myös enintään 30 hehtaarin tiloilla
  - Viljelykierron ja viljelyn monipuolistamisen vaatimus on ympäristösitoumuksen kerääjäkasvit-toimenpiteen vähimmäistason vaatimus

# Vuosittaiset viljelykierröt ja viljelyn monipuolistaminen 1/2

- Vuosittainen viljelykierto
  - Yksivuotisen viljelykasvin pitää vaihtua vuosittain vähintään 33 % hallinnassasi olevalla peltoalalla.
- Monivuotinen viljelykierto
  - Usean vuoden viljelykierrossa voit viljellä samaa yksivuotista viljelykasvia samalla peltoalalla enintään kolme vuotta peräkkäin. Usean vuoden viljelykierron on toteuduttava ensimmäisen kerran vuonna 2026
- Viljelyn monipuolistamisessa sinun on viljeltävä tilallasi useampaa eri viljelykasvia joka vuosi.
  - Yli 30 hehtaaria, viljele alalla vähintään kolmea eri viljelykasvia. Pääkasvin osuus saa tällöin olla enintään 75 prosenttia peltoalasta, ja kahden pääkasvin yhteenlaskettu osuus saa olla enintään 95 prosenttia peltoalasta

# Vuosittaiset viljelykierrot ja viljelyn monipuolistaminen

## 2/2

- Vaatimus ei koske jos:
  - yli 75 % tilasi peltoalasta on heinäkasvien tai muiden nurmirehukasvien tuotannossa, kesantona tai palkokasvien viljelyssä tai näiden käyttötapojen yhdistelmänä
  - yli 75 % tilasi maatalousmaasta on pysyvää nurmea tai heinäkasvien tai muiden nurmirehukasvien tuotannossa tai näiden käyttötapojen yhdistelmänä
  - Tilasi peltoala on enintään 30 hehtaaria
  - Tilasi maatalousmaa on luonnonmukaisessa tuotannossa

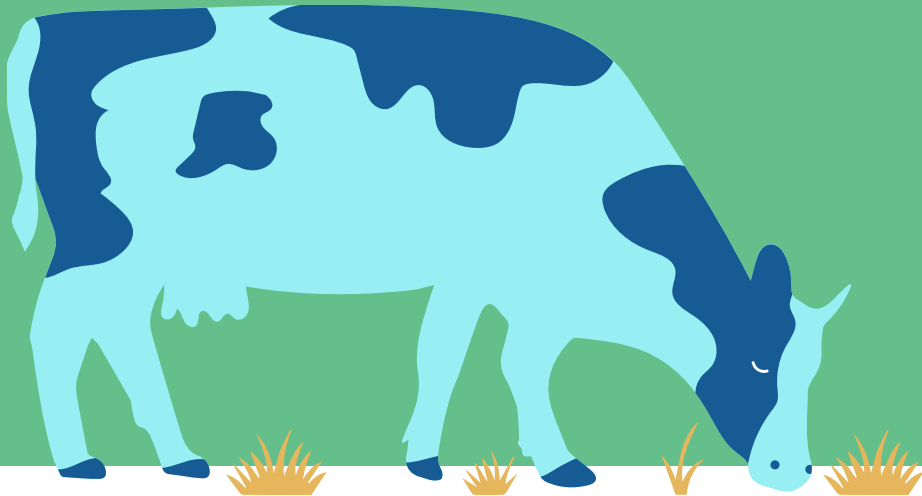
# Pysyvät nurmet

- Nurmi muuttuu jatkossa pysyväksi nurmeksi **7 vuoden** jälkeen nykyisen 5 vuoden sijasta
  - laskenta muuttuu v. 2026 alkaen
- 2026 ja 2027 ei muodostu pysyvää nurmea
  - Mutta jos 2025 on muodostunut pysyvää nurmea, on se pysyvää nurmea vanhan asetuksen mukaisesti
- Nurmivuodet nollaantuvat, jos ilmoittaa lohkolle kasvin, joka ei kerrytä nurmivuosia
- Ainoastaan suojavyyöhykenurmet eivät kerrytä pysyvää nurmea
- Kasvuston uusiminen nurmeksi ei katkaise nurmivuosien kertymistä
- Pysyvällä nurmella ei voi täyttää ehdollisuuden kasvipeitteisyyttä

[Ehdollisuuden opas 2026 – Ruokavirasto](#)

[Maatalousmaa, perus- ja kasvulohkot 2026 - Ruokavirasto](#)

# Ympäristökorvaus



# Ympäristösitoumus

- 5-vuotinen sitoumus, voidaan jatkaa 5 vuoden jälkeen
- Sitoumusvuosi 1.5-30.4
- Vuonna 2026 voi antaa uuden sitoumuksen
- Sitoumuksen jakaminen tai siirtäminen ovat myös mahdollisia ja silloin sitoumuksen kesto on alkuperäisen mukaan
- Sitoumus annetaan koko korvauskelpoisesta alasta
  
- Lohkokohtainen toimenpide: uusia suojavyöhykkeitä voi ilmoittaa vielä 2026 ja 2027
  - Kasvusto laidunnettava tai niitettävä ja korjattava myös kylvövuonna
  - Kasvusto korjattava aina kun se niitetään
  - Suojavyöhyke **430** €/ha

[Ympäristökorvaus – Ruokavirasto](#)

[Sitoumusehdot: ympäristökorvaus 2026 - Ruokavirasto](#)

# Ilmasto- ja ympäristösuunnitelma

- Ilmasto- ympäristösuunnitelmassa kartoitetaan tilan ympäristöhaasteita ja kehittämismahdollisuuksia
- Vuonna 2023 sitoutuneiden on tehtävä suunnitelma **30.4.2026** mennessä
- Suunnitelma pitää tehdä vain kerran
- Kuka tahansa voi tehdä tilan suunnitelman, myös neuvoja
- Suunnitelma palautetaan meille maaseututoimeen

# Tilakohtaiset valinnaiset toimenpiteet

- Tilakohtaiset valinnaiset toimenpiteet **ilmasto- ja ympäristökoulutus** on nyt tehtävissä! **Tee 30.4.2026 mennessä**
- **Maaperänseuranta** 1.5 alkaen ja laboratoriossa viimeistään **30.11.2026**
- **Kasvintuhoojien ja kasvitautien seurantasovellukset**, muista käyttää kasvukaudella
- Monivuotiset monimuotoisuuskaistat
- Orgaaniset ravinteet
- Pölyttäjien ravintokasvit
- **Täsmäviljelymenetelmät**

# Kerääjäkasvit

- Alaa voi ilmoittaa **35 %** korvauskelpoisesta alasta ja korvaustaso 97 €/ha
- Kerääjäkasvin vähimmäisvaatimuksena on viljelykiertovaatimus tai viljelyn monipuolistaminen vuonna 2026 (vaikka olisi alle 30 ha)
  - Vipu huomauttaa, jos kumpikaan ehto ei täyty
- Kerääjäkasvin ja viljelykasvin on oltava eri viljelykasveja
  - Pääkasvin on oltava yksivuotinen viljelykasvi tai puutarhakasvi, ei kuitenkaan nurmikasvi
  - Ei voi olla pelkästään typensitojakasveja
  - Kerääjäkasvikasvusto voi olla seoskasvusto
  - Hamppua ei saa kylvää kerääjäkasviksi
- Huolehdi kylvö ja kasvu
  - Muuta hakemusta ajoissa, jos kasvusto epäonnistuu

[Sitoumusehdot: ympäristökorvaus 2026 - Ruokavirasto](#)

# Maanparannus- ja saneerauskasvit

- Korvaustaso **223** €/ha ja voi ilmoittaa 20 % korvauskelpoisesta alasta
- Voi ilmoittaa kaksi vuotta peräkkäin samalla lohkolla
  - Yksivuotisen tuotantokasvin jälkeen tai toisena maanparannus- ja saneerauskasvi vuonna
  - Monivuotisen kasvin voi ilmoittaa kaksi vuotta peräkkäin ilman uudelleen kylvöä
    - Toisen vuoden kasvuston voi päättää aikaisintaan **15.7**
  - Vipu näyttää korvaukseen oikeuttavan alan
- Saa päättää kemiallisesti
- Maanparannus- ja saneerauskasviksi kelpaa vain ehdoissa mainitut kasvit
  - Apila uutena listassa
- Kuminasta käy vain ensimmäisen kylvövuoden kasvusto
  - Satovuoden kasvusto ei käy, vaikka se ilmoitettaisiin ensimmäisen kerran kuminana

[Sitoumusehdot: ympäristökorvaus 2026 - Ruokavirasto](#)

# Puutarhakasvien vaihtoehtoiset kasvinsuojelumenetelmät

- Tuenhakijan on laadittava vaihtoehtoisen kasvinsuojelun ennakkosuunnitelma lohko- ja kasvikohtaisesti kasvukauden alussa **31.5.** mennessä
- Huomioi erityisesti:
  - Ennakkosuunnitelma on toimitettava kuntaan peltotukihaun yhteydessä
  - Ennakkosuunnitelmapohja löytyy Ruokaviraston sivuilta
- Toimenpiteen toteutuksen seuranta tarkennetaan: Valvotaan kohdennetummin tai pyydetään selvityspyyntö katteen käytöstä

[Sitomusehdot: ympäristökorvaus 2026 - Ruokavirasto](#)

[Ennakkosuunnitelma, puutarhakasvien vaihtoehtoinen kasvinsuojelu](#)

# Lintupellot ja valumavesien hallinta

## Lintupellot

- Alat ilmoitetaan Vipu-palvelussa keväällä ja toimenpiteen kuvat lisätään syysilmoituksella
- Omat kuvat jokaiselta lohkolta
- Vahva suositus on, että kuvat otetaan Vipu-mobiililla

[Dokumentoi lintujen käynti lintupellolla Vipu-mobiilin kuvatoiminnolla – Ruokavirasto](#)

[Sitoumusehdot: ympäristökorvaus 2026 - Ruokavirasto](#)

## Valumavesien hallinta

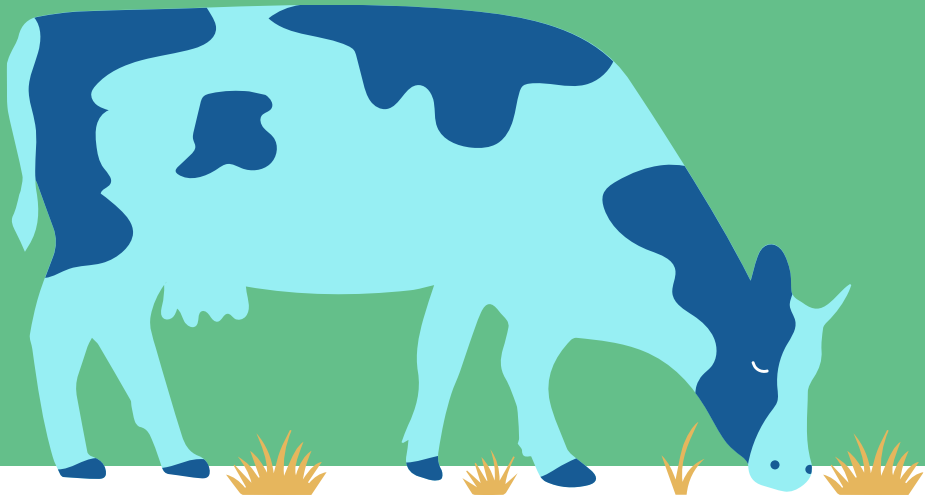
- Toimenpidelohkot ilmoitetaan tästä vuodesta eteenpäin keväällä
- Tuki maksetaan jo ennakon yhteydessä

[Sitoumusehdot: ympäristökorvaus 2026 - Ruokavirasto](#)

## Muista hakea kaikkia toteutettavia toimenpiteistä jo peltotukien haussa!

- Ympäristökorvausalat pitää olla tilan hallinnassa **9.6.2026** mennessä
- Hae kaikkia toimenpiteitä peltotukien haussa
- Vipuun pyritään rakentamaan huomautuksia, mutta Vipu ei tarkista kaikkea
- Voit lisätä tai vaihtaa toimenpiteitä hakemuksellesi vielä muutosaikana
- Muista ilmoittaa suojavyöhyke peltotukien haussa samoille aloille kuin vuonna 2025

# Ekojärjestelmätuki



# Ekojärjestelmätuki

- Yksivuotinen sitoumus
  - Luonnonhoitonurmi **55** €/ha
  - Viherlannoitusnurmi **100** €/ha
  - Monimuotoisuuskasvit **210** €/ha
  - Talviaikainen kasvipeite **40** €/ha
- Ekojärjestelmätuen nurmille ja monimuotoisuuskasveille myönnetään enintään 25% alalle

[Ekojärjestelmätuki – Ruokavirasto](#)

[Tukiehdot: ekojärjestelmätuki 2026 - Ruokavirasto](#)

Täyttääkö  
luonnonhoitonurmet  
maatalousmaan vaatimukset?  
Huomioi kasvuston kunto!

# Monimuotoisuuspellot

- Vaikeissa rikkakasvi tapauksissa pesäketorjunta sallittua, myös ennen kasvuston kylvämistä
  - Ongelmia ollut rikkakasvien ja rikkakananhirssin kanssa
  - Kasvustovaatimus
    - Muuta hakemusta, jos monimuotoisuuskasvusto ei kasva tai on muuten tuhoutunut
    - Kasvustoista on tullut paljon satelliittiseurannan selvityspyyntöjä
- Kasvusto säilytettävä **15.9. asti**

[Tukiehdot: ekojärjestelmätuki 2026 - Ruokavirasto](#)

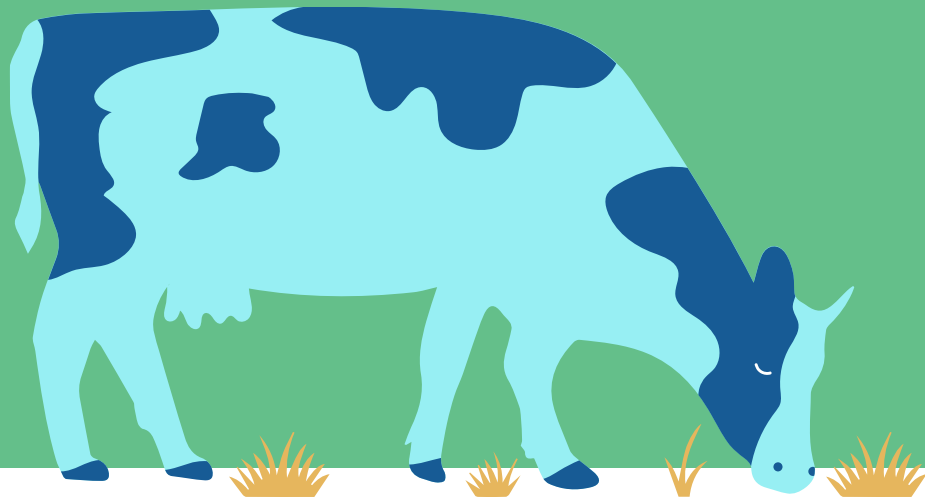
# Luonnonhoitonurmet ja viherlannoitusnurmet

- Voit päättää toisen vuoden luonnonhoitonurmen 15.7. alkaen, jos kylvät syyskylvöisiä kasveja (aikaisemmin 1.8)
- Voit torjua vaikeita rikkakasveja pesäketorjunnalla
- Luonnonhoitonurmilla on niittovaatimus joka toinen vuosi
- Muista luonnonhoitonurmikasvuston kunto:
  - Monilajisiksi kehittyneet aiemmin kylvetyt nurmikasvustot voidaan hyväksyä luonnonhoitonurmiksi, jos kasvusto koostuu pääasiassa heinä- tai muista nurmirehukasveista
  - Kasvusto pitää uudistaa, jos heinä- tai muita nurmirehukasveja on alle 50 % kasvustosta

[Tukiehdot: ekojärjestelmätuki 2026 - Ruokavirasto](#)

[Tukiehdot: ekojärjestelmätuki 2026 – Ruokavirasto](#)

# Nuorten viljelijöiden tulotuki

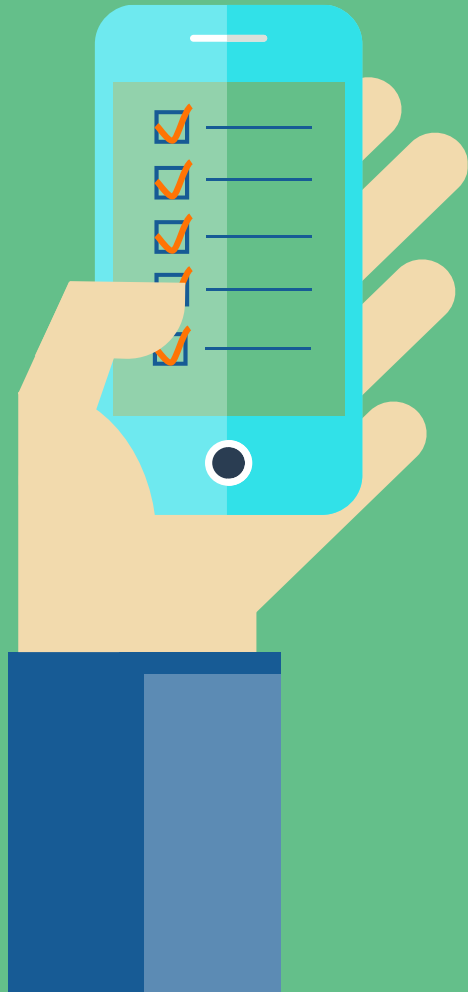


# Ehdot 2026

- Ensimmäistä kertaa hakiessa korkeintaan 40-vuotias (1986 syntyneet)
- Ammattitaitovaatimuksen on täytyttävä hakuvuonna viimeistään 31.8.
  - Todisteet on toimitettava kuntaan (sähköinen liite tai paperi)
- Ehdot riippuvat hakuvuodesta ja sovelletaan aina hakuvuoden sääntöjä
- Omistus tai hallinta todennetaan kauppakirjalla, lahjakirjalla, lainhuutotodistuksella tai vuokrasopimuksella

[Nuorten viljelijöiden tulotuki – Ruokavirasto](#)

[Tukiehdot: nuorten viljelijöiden tulotuki 2026 - Ruokavirasto](#)



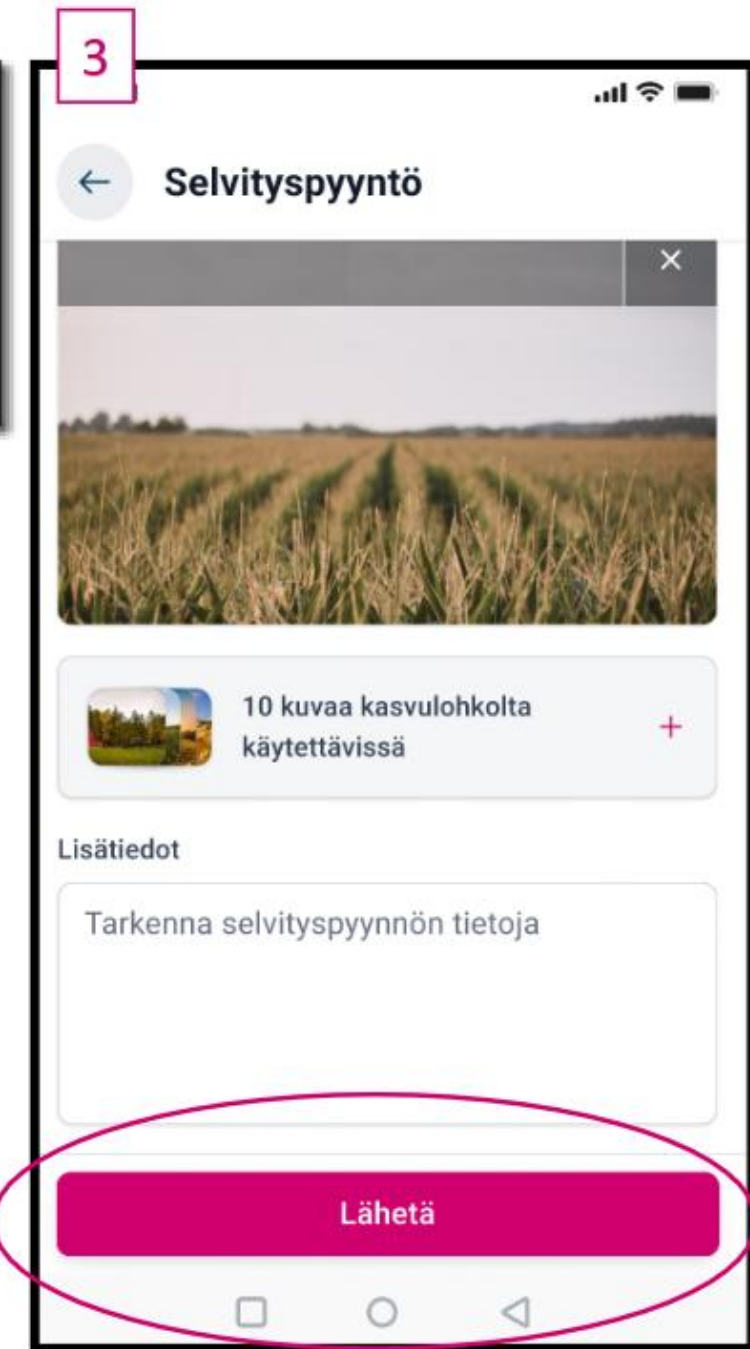
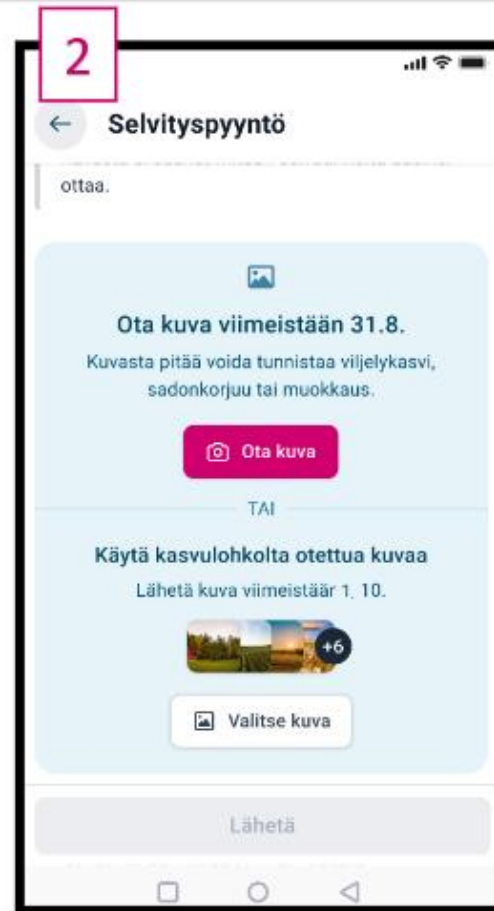
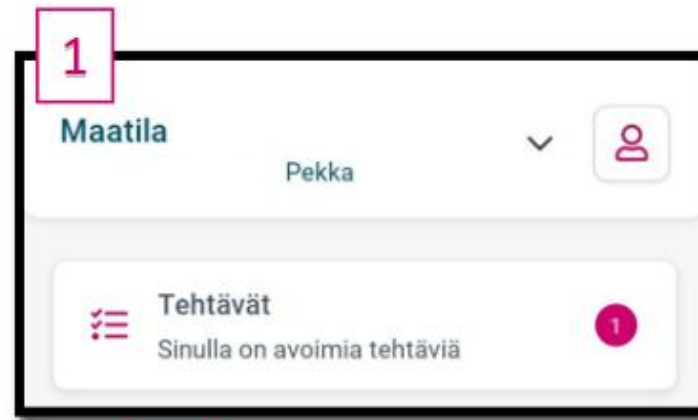
# Vipumobiili

# Selvityspyyntöihin vastaaminen

- Vastaa kaikkiin tulleisiin selvityspyyntöihin
  - mikäli muutosaikaa on vielä jäljellä, ja ehtoa ei ole noudatettu, muuta hakemusta
- Kuvien käsittely tai väärentäminen voi aiheuttaa petosepäilyyn
  - Olemme velvollisia ilmoittamaan petosepäilyistä Ruokavirastoon ja Elinvoimakeskukseen
- Ohjeita kuvaamiseen
  - Ota kuva pellon sisältä
  - Ota mahdollisimman edustava kuva
  - Ota kuva valoisaan aikaan
  - Älä ota kuvaa tieltä tai auton tai traktorin ikkunan läpi
  - Älä kuvaa jalkoja/suoraan alas
  - Voit vastata kahdella kuvalla

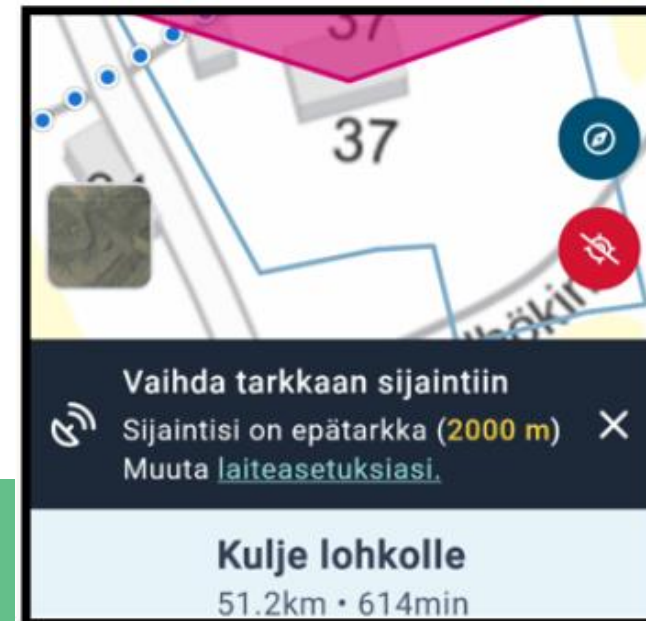
# Selvityspyyntöön vastaaminen

1. Vipu-mobiilin etusivulle tulee ilmoitus, jos tilalla on avoimia tehtäviä
2. Ota kuva pellolla selvityspyynnön Ota kuva –toiminnolla.
  - Jos lohkolta löytyy jo ehdot täyttävä vapaakuva, myös sillä voi vastata
3. Varmista lopuksi, että selvityspyyntövastaus lähetetään



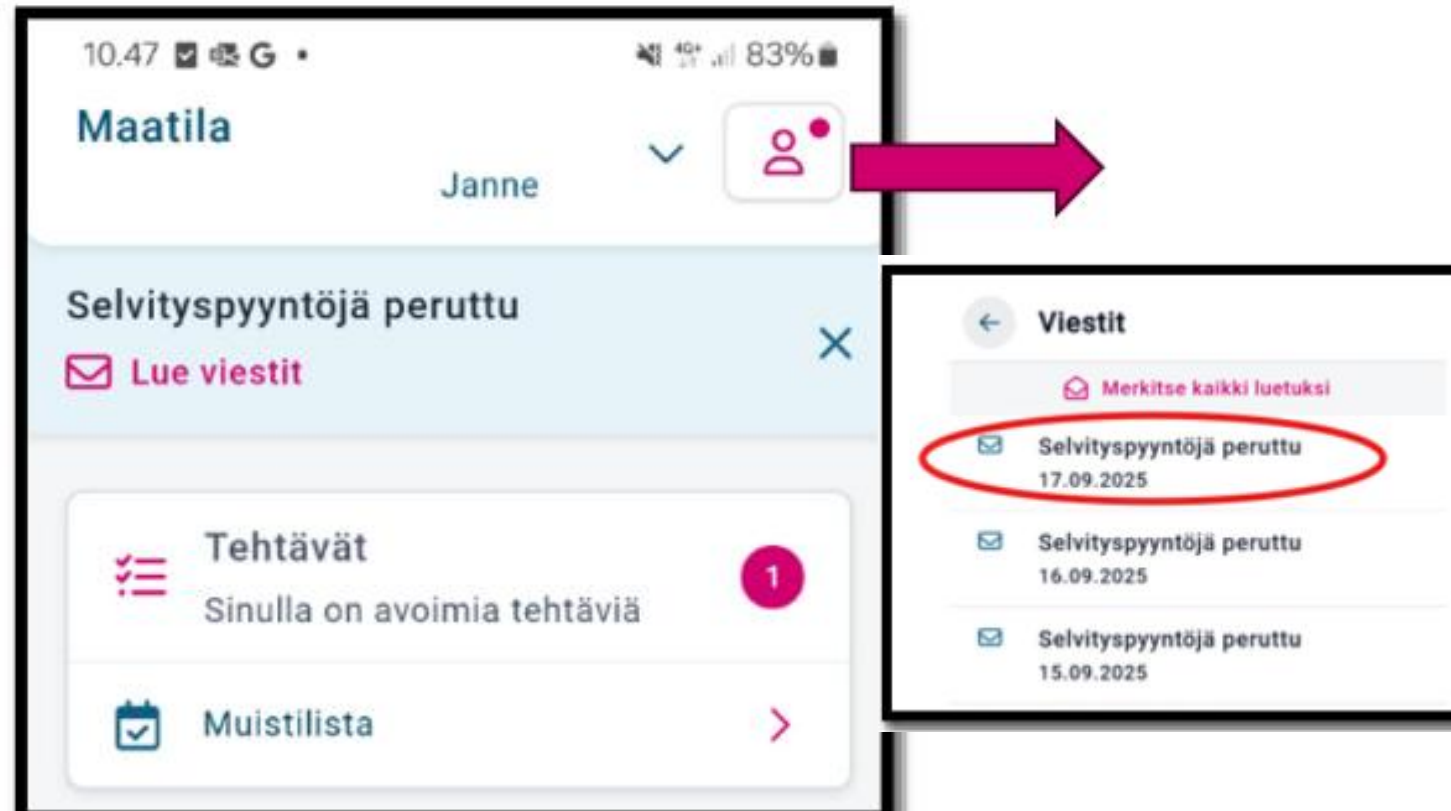
# Tarkka sijainti Vipu-mobiilissa

- Kuvan oikean sijainnin tallentuminen on tärkeää
  - Kuvan sijainti tulee osua lohkon rajojen sisälle, jotta sitä voi käyttää selvityspyynnöllä
  - Jos puhelin käyttää likimääräistä sijaintia, kuvanottopiste tallentuu vain suurin piirtein sinne, missä kuvaaja on kuvanottohetkellä
- Sovelluksen käyttäjälle huomautetaan, jos puhelimesta ei ole käytössä tarkka sijainti



# Perutut selvityspyynnöt

- Perutut selvityspyynnöt näytetään viestin muodossa
- Lukemattomasta viestistä ilmoitetaan Vipu-mobiilin etusivulla ja käyttäjän profiilissa
  - Saman päivän aikana peruuntuneet näytetään samassa viestissä

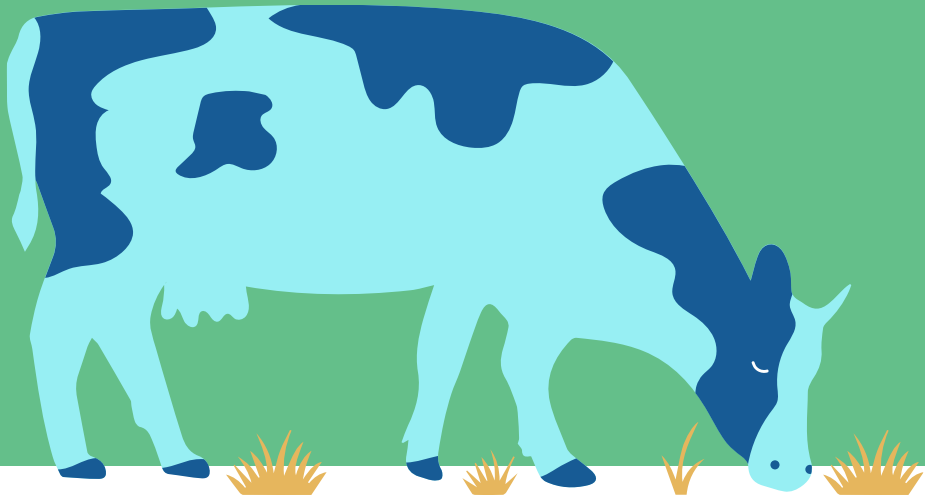


# Ohjeita ongelmatilanteisiin

- Poista Vipu-mobiili laitteeltasi ja lataa uusin versio sovelluskaupasta
- Puhelimen tai tabletin uudelleenkäynnistys
- Tarkista, että
  - puhelimen tai tabletin ohjelmiston uusin versio on asennettu
  - selain on päivitetty uusimpaan versioonsa
- Kokeile onnistuuko vastaaminen toisella laitteella!
- Jos asia ei ratkea, ota yhteyttä maataloustoimistoon

[Vipu-mobiili - Ruokavirasto](#)

# Muuta muistettavaa



# Valtuuttaminen

- **Asiointioikeus**

- Tällä oikeudella voit hakea tukia, ilmoittaa tietoja Vipu-palvelussa sekä käyttää kaikkia Vipu-mobiilin toimintoja.

- **Vipu-mobiilin oikeus**

- Tällä oikeudella voit selata lohkotietoja, vastata selvityspyyntöihin ja ottaa vapaakuvia Vipu-mobiilissa. Oikeudella ei näe tilan maksu- tai valvontatietoja Vipu-mobiilissa.

- **Selausoikeus**

- Tällä oikeudella voit selata maatilan tietoja Vipu-palvelussa.

Voit edelleen jättää lomakkeella 457 asiointioikeuksien muutoksen

Maatilan asiointiin käyttöoikeudet	Voi selata tietoja Vipu-palvelussa	Voi hakea tukia Vipu-palvelussa	Voi selata lohkotietoja Vipu-mobiilissa	Voi ottaa Vipu-mobiililla kuvia ja vastata selvityspyyntöihin	Näkee tilan maksutapahtumat Vipu-mobiilissa
Asiointioikeus	x	x	x	x	x
Vipu-mobiilin oikeus			x	x	
Selausoikeus	x				

[www.ruokavirasto.fi/tuet/maatalous/vipu/ohjeet-ja-opetusvideot/vipu-palvelun-kayttooikeudet-ja-kayttajaroolit/](http://www.ruokavirasto.fi/tuet/maatalous/vipu/ohjeet-ja-opetusvideot/vipu-palvelun-kayttooikeudet-ja-kayttajaroolit/)

[https://youtu.be/zTD41u\\_l4zE?si=XN3KddL0c41k7RZz](https://youtu.be/zTD41u_l4zE?si=XN3KddL0c41k7RZz)

# Suomi.fi-viestien käyttöönotto

- Viranomaisposti siirtyy pääosin käyttämään Suomi.fi-viestejä huhtikuun aikana
  - Suomi.fi-tunnistautumisen yhteydessä käyttäjä ohjataan ottamaan käyttöön sähköinen viestipostilaatikko
- Laatikko aktivoituu minkä tahansa kirjautumisen yhteydessä ja sen muodostamisesta tiedotetaan käyttäjää
- Käyttäjällä on halutessaan mahdollisuus saada postia tavanomaiseen tapaan paperipostilla poistamalla suomi.fi-laatikko
- Toisen puolesta asiointi ei aktivoi suomi.fi-postilaatikkoa
- Suomi.fi -palvelun kautta välitetyissä sähköpostiviesteissä ei koskaan ohjata tunnistautumaan linkin kautta, kun taas kalasteluviesteissä käyttäjää usein houkutellaan avaamaan linkki, joka pyytää arkaluonteisia tietoja

[Viranomaisposti muuttuu pääosin sähköiseksi digitaalisia palveluita käyttäville huhtikuun aikana - Suomi.fi](#)

# Suomi.fi postitukseen siirtyminen

- Postitus on otettu käyttöön
  - Valvontaan liittyvät asiakirjat
  - Hukkakaurarekisteriin liittyvät asiakirjat
- Tavoitteena on ohjata kaikki postitukset suomi.fi-kanavalle vuoden 2026 aikana

# Kahdensuuntainen yhteydenpito

- Vipu-palvelussa uusi Viestit – osio
- Yhteydenpitoa hyödynnetään tällä hetkellä takaisinperinnän kuulemisen osalta
  - Kuulemiskirje lähtee sekä postitse että Vipu-palveluun
  - kuulemiskirjeeseen on mahdollista vastata tätä kautta

Maatila  
123456789  
Paavo Pesusieni

Paavo Pes  
Oma  
Suomi | S  
Kirjaut

Etusivu Maatila Henkilöhakija 2020 Historia Sähköinen asiointi **Viestit 1** Neuvojana

Etusivu » Viestit

### Viestit

Hae sisällöstä

Tunnus, nimi, asia tai aihe

Lähtettäjä ja asia	Viestityyppi	Saapunut	Toiminnot
Etinimi Sukunimi (<esim. Itä-Suomen elinvoimakeskus>), Etunimi Sukunimi (<esim. Itä-Suomen elinvoimakeskus>) (1) Takaisinperintä • Kostelkkojen hoitosopimus 2023	Takaisinperinnän kuulemiskirje Vastaa viimeistään 22.11.2025	12.11.2026 klo 16.25	
Etinimi Sukunimi (<esim. Itä-Suomen elinvoimakeskus>), Etunimi Sukunimi (<esim. Itä-Suomen elinvoimakeskus>) (1) Takaisinperintä • Joku muu sopimus 2023	Takaisinperinnän kuulemiskirje Vastaa viimeistään 22.11.2025	12.11.2026 klo 8.43	Merkitse viesti lukemattomaksi
Etinimi Sukunimi (2) Takaisinperintä • Luonnonmukaisen tuotannon korvaus (2023-)	Vastaus kuulemiseen takaisinperintää koskevassa asiassa Vastattu	12.11.2025 klo 15.02	
Etinimi Sukunimi (<esim. Itä-Suomen elinvoimakeskus>) (3) Takaisinperintä • Maatalousluonnon ja maiseman hoitosopimus (2023-)	Takaisinperintäpäätös	12.11.2025 klo 10.56	

10 Rivit 1-7 / 7

# Tarkkaile ja torju vieraslajeja

- Hukkakaura  
[Hukkakaura - Ruokavirasto](#)
- Rikkakananhirssi  
[Blogi: Rikkakananhirssi – vaikea ylittää haitallisuudessa – Ruokavirasto](#)  
[Tunnista ja torju rikkakananhirssi](#)
- Pantuheinä  
[Kananhirssi ja pantuheinä yleistymässä rikkakasveina - Ruokavirasto](#)



# Hyödyllisiä linkkejä

- Tämän tilaisuuden materiaali  
[Koulutukset - Mäntsälän kunta](#)
- Kevään 2026 tuki-infon tallenne julkaistaan  
[www.maaseutu.fi/Uusimaa](http://www.maaseutu.fi/Uusimaa)
- Tukitiivistelmä  
[Maaseutupalvelut - Mäntsälän kunta](#)
- Valvonnan webinaarin tallenne  
[www.maaseutu.fi/Uusimaa](http://www.maaseutu.fi/Uusimaa)  
[Suunnittelulla voit vaikuttaa! Peltovalvonnan lyhyt oppimäärä –webinaari](#)