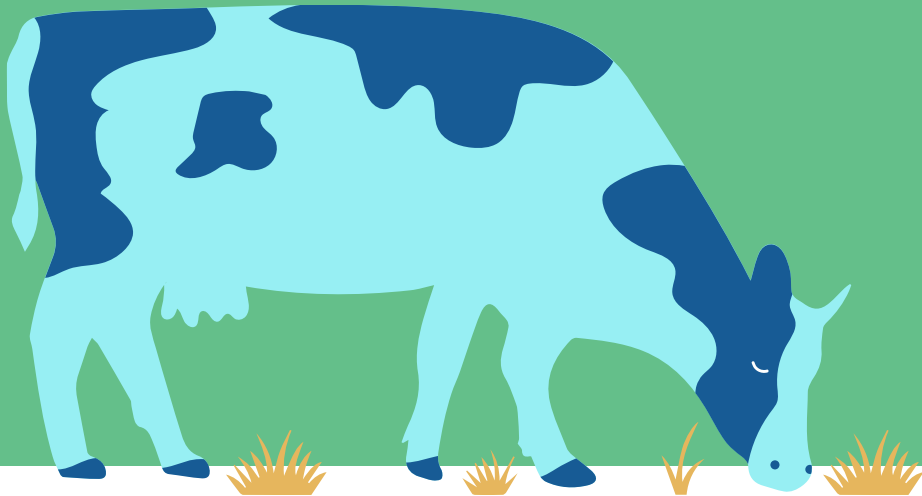
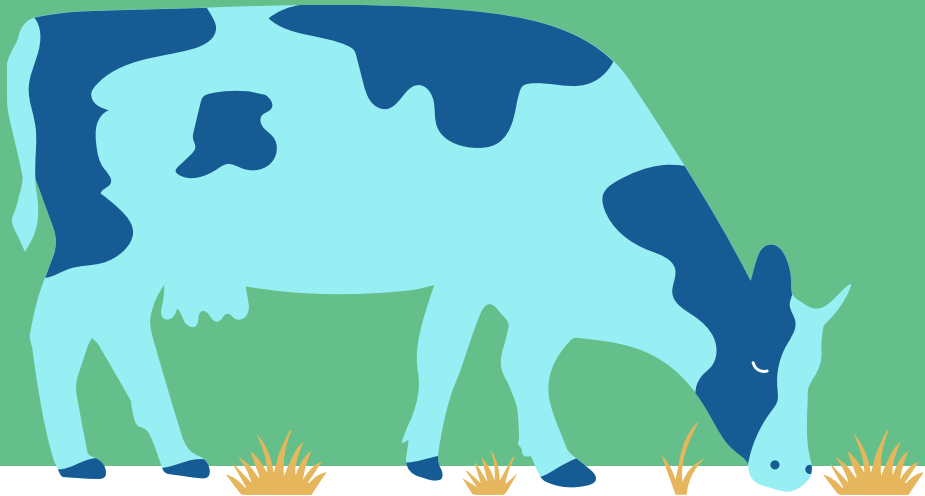


Tukihakukoulutus 10.4.2025

Perustuu Ruokaviraston tämän hetkisiin tietoihin



Peltotukihaku



Mitä tukia voit hakea

- Perustulotuki noin 137,35 €/ha
- Uudelleenjakotulotuki noin 19,75 €/ha
- Ekojärjestelmätuki
 - Talviaikainen kasvipeitteisyys 40 €/ha
 - Luonnonhoitonurmi 65 €/ha
 - Viherlannoitusnurmi 80 €/ha
 - Monimuotoisuuspellot 270 €/ha
- Erikoiskasvipalkkio noin 115 €/ha
- Luonnonhaittakorvaus noin 217 €/ha
- Ympäristökorvaus 45 /113 €/ha
- Nuorten viljelijöiden tulotuki 95 €/ha

[Peltotuet - Ruokavirasto](#)

[Peltotukien hakuopas 2025 – Ruokavirasto](#)

Päivämäärät

- Avautuu asteittain
 - Peruslohkokuutokset ja rajakorjaukset huhtikuussa
 - Peltotukihaun lähetys avautuu toukokuussa
- Peltotukihakua päättyy 17.6.2025
- Myöhästymispäivät 7 kalenteripäivää
- Muutosvaihe alkaa 18.6 ja viimeinen päivä tehdä muutoksia on 1.10
- Hampun vakuustodistukset on oltava kunnassa viimeistään 17.6
- Älä jätä kuitenkaan hakua viimeisiin päiviin
 - Jätä ajoissa, korjaa muutosaikana tarvittaessa

Lohkomuutokset

- Peruslohkomuutokset avautuvat huhtikuussa
 - Voit yhdistää, jakaa, piirtää uuden lohkon tai poistaa lohkon hallinnasta
- Rajakorjaukset
 - Digitointi virheet
 - Tilapäisesti viljelemätön alan voi lisätä takaisin tai poistaa (muista laittaa tästä lisätieto)
 - Myös jos valvonnassa poistettu ala esim. puskat, jotka raivattu pois ja ala taas peltoa, voi lisätä (muista laittaa tästä lisätietoa)
 - Lohkon muotoa parantavat korjaukset (rajakorjaus)

Tukien hakeminen Vipu-palvelu

- Vipuneuvojan tarkisteet, osa lähetyksen sallivia ja osa lähetyksen estäviä.
 - Kannattaa kuitenkin huomioida lähetyksen sallivat huomautukset ja kysyä kunnasta niistä, jos niissä jotain epäselvää
 - Vipuneuvoja avustaa mm. viljelykierron ja viljelyn monipuolistamisen tarkastelussa
- Lähes kaikilta nurmilta kysytään jatkossa perustamisaika
- Kasvulohkojen piirtäminen
 - Tärkeää, että piirretään oikein satelliittiseurannan takia

Kasvi *

Rehunurmi

Lohkoa laidunnetaan

Luomun vaihe *

Ei ole luomutuotannossa

Perustamisaika *

- Valitse -

- Valitse -

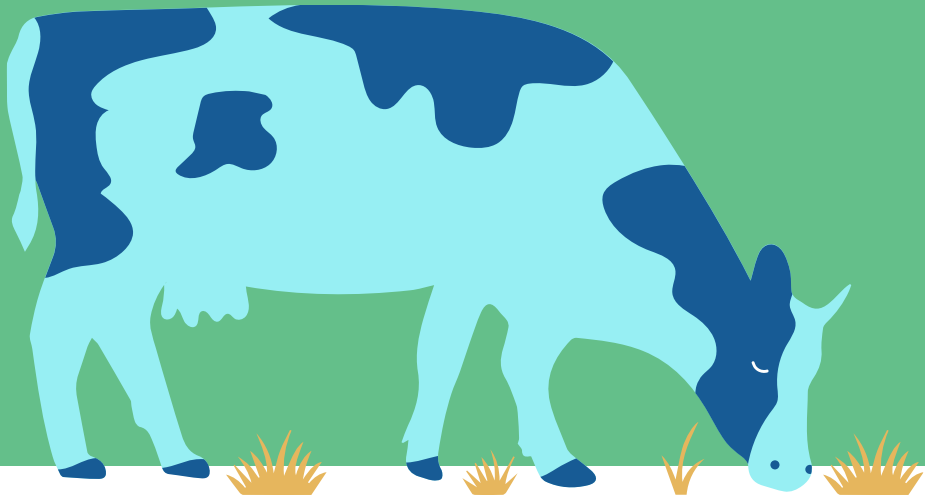
Perustettu edellisenä vuonna tai sitä aiemmin

Perustettu tuenhakuvuonna

Muutosvaihe

- Muutosvaiheessa 18.6-1.10 voit:
 - Muokata kasvulohkoja
 - Lisätä tukia ilman myöhästymispäiviä
 - Jos tarvitsee korjata rajoja, piirrä kasvulohko ja ilmoita kasviksi Tuen peruminen
 - Muutosvaiheessa lisätään kasvukoodi viljelemätön
- Muutosvaiheessa et voi
 - Lisätä peruslohkoja
 - Tehdä rajakorjauksia
 - **Lisätä Ympäristökorvausta tukimuotona ilman myöhästymispäiviä (7 pv)**

Korvauskelpoisuus ja maatalousmaa

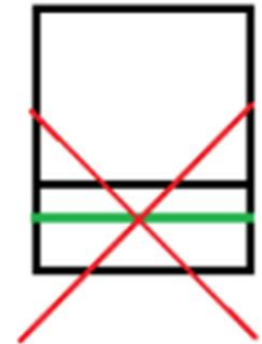
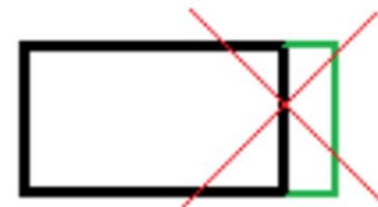
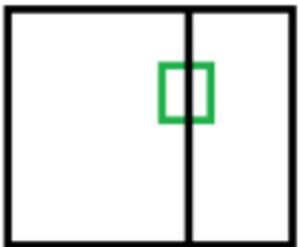
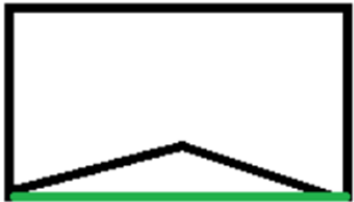
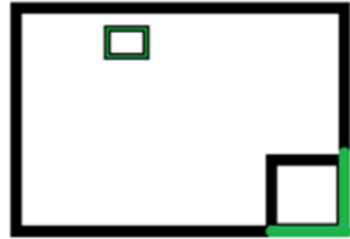


Korvauskelpoisuus 1/3

- Pienten alojen lisäykset korvauskelpoiseen peltolohkoon:
 - Muutoksen oltava lohkon muotoa parantava.
 - Lisäys voi olla enintään 5 % korvauskelpoisen lohkon pinta-alasta, kuitenkin enintään 0,5 ha.
- Noudata pinta-alarajoitetta. Perusta ylittävästä alasta erillinen peruslohko.
 - Jos ilmoitat yli rajoitteen, hallinto perustaa koko lisätystä alasta erillisen peruslohkon.
 - Jos ala ei ollut viljelykelpoista 31.12.2022, yli menevää alaa koskee myös nurmivaatimus

Korvauskelpoisuus 2/3

- Vasemmalla sallitut muotoa parantavat lisäykset
 - Muista kuitenkin, että muotoa parantava lisäys pitää olla peltoa, eikä esim. märkä, pusikkoinen tai muuta kuin peltoa oleva reuna
- Alla kielletyt lisäykset, eivätkä ne paranna muotoa



Korvauskelpoisuus 3/3

- Korvauskelpoisuuksia jaetaan keväällä korvauskelvottomille lohkoille hallinnon toimesta
- Korvauskelpoisuus → Etusijajärjestyksessä pisimpään tukihakemuksilla ilman korvauskelpoisuutta ilmoitetut peruslohkot
- Edellytykset myöntämiselle:
 - Maankäyttölaji pelto
 - Ilmoitettu hakemuksella vuonna 2024, eikä ole poistettu maatalouskäytöstä
 - Ehdollisuuden vaatimus pysyvästä nurmivaatimuksesta ei koske peruslohkoa (viljelykelpoisuus 31.12.2022 peltoa)

Maatalousmaa

- Maatalousmaan oltava viljelykelpoista
 - Ilmoita raivio vasta, kun se on tasattu pelloksi ja kunnollisen kasvuston saa kasvamaan
 - Peruskunnostustoimet on tehty (kalkitus, kuivatus)
 - Kasvusto koostuu pääasiassa maatalousmaan kasveista, ei esimerkiksi joutomaalle tyypillisistä pajusta, horsmasta tai mesiangervosta
- Peru tarvittaessa tuki lohkolta

Maatalousmaan oltava viljelykelpoista

- Rehunurmi, laidunnurmi, siemennurmi, ym.
 - Kasvuston perustaminen ja myöhemmin hoito on tehtävä siten, että markkinakelpoisen sadon tuottaminen on mahdollista.
- Luonnonhoitonurmi
 - Vanhakin nurmi käy, vaikeissa rikkakasvitilanteissa niitettävä vuosittain
 - Lisäksi heinä- ja nurmikasveja oltava yli 50 % alasta
- Viherkesanto
 - Heinäkasveja ja muita nurmirehukasveja tulee olla yli 50 % kasvulohkon alasta.

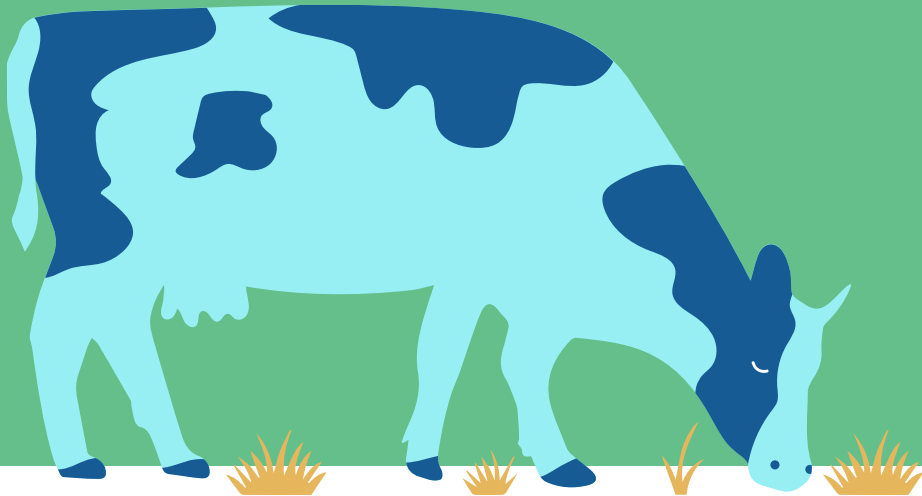
Maatalouskäytöstä poisto ja palautus

- Poista ala rajakorjauksella tai piirtämällä saareke.
 - Voit palauttaa alan seuraavana vuonna vastaavasti rajakorjauksella.
- Poista kokonainen peruslohko poistamalla se maatalouskäytöstä
 - Vipu-palvelussa, kohdassa peruslohkomuutokset
- Voit palauttaa alan seuraavana vuonna perustamalla uuden peruslohkon aiemman paikalle.
- Tuenhakijaa saatetaan pyytää palauttamaan kuva Vipu-mobiililla hakemukselle palautettavasta alasta

Kasvulohkon alaan kuuluvat tilapäisesti viljelemättömät alat

- Kasvulohkolle ilmoitetun kasvin alaan kuuluvaksi voidaan lukea
 - lohkolta korjatut säilörehupaalit, rehuauma ja lantapatteri (jos ei perustettu alusta), kun niitä ei ole varastoitu paikallaan useampaa vuotta.
 - sääolojen vuoksi orastumaton kasvusto
 - lohkon piiri- tai sarkaojien kaivuumaat (1 vuosi)
 - pienet kylvämättömät alat (enintään 5 aaria).
- Kesantoina voi ilmoittaa
 - kylvämättä jäänyt ala (tilanteesta riippuen avo- tai sänkikesanto)
 - peruskunnostettava ala (salaojitus yms., jos ei tehdä sadonkorjuun jälkeen).
- Huom. myös kesannolla on hoitovaatimus

Säilyttämisaajat ja satelliittiseuranta



Säilyttämisaajat

- Ekojärjestelmä tuessa säilyttämisaika 15.4 asti, pysyvät nurmet 1.5 asti
- Korjaa syysilmoituksen tietoja, jos huomaat virheen syysilmoituksen
- Muutoksia voi tehdä **13.5** asti
 - **5.2.–9.4.2025**: Tee muutoksista kirjallinen vapaamuotoinen ilmoitus kunnan maaseutuviranomaiselle.
 - **10.4.–13.5.2025**: Muuta tietoja itse Vipu-palvelussa.

[Talviaikaisen kasvipeitteen selvityspyynnöt ajalta 31.10.2024–1.5.2025 - Ruokavirasto](#)

[Syysilmoituksen tietojen muuttaminen 2024 - Ruokavirasto](#)

Kevään satelliittiseuranta 1/2

- **Vastaa kaikkiin tulleisiin selvityspyyntöihin**
- Selvityspyyntöihin vastaaminen mahdollista kasvipeitteen säilyttämisajasta riippuen 1.1.–22.5.2025
- Muutos aika (13.5. asti) on selvityspyyntöjen vastausaika (22.5. asti) lyhyempi
 - Saat tiedon, jos tilanne lohkolla ei ole muutoksen jälkeen kunnossa
 - Voit vielä saada selvityspyyntösi muutoksesta ja reagoida vastaamalla kuvalla selvityspyyntöön

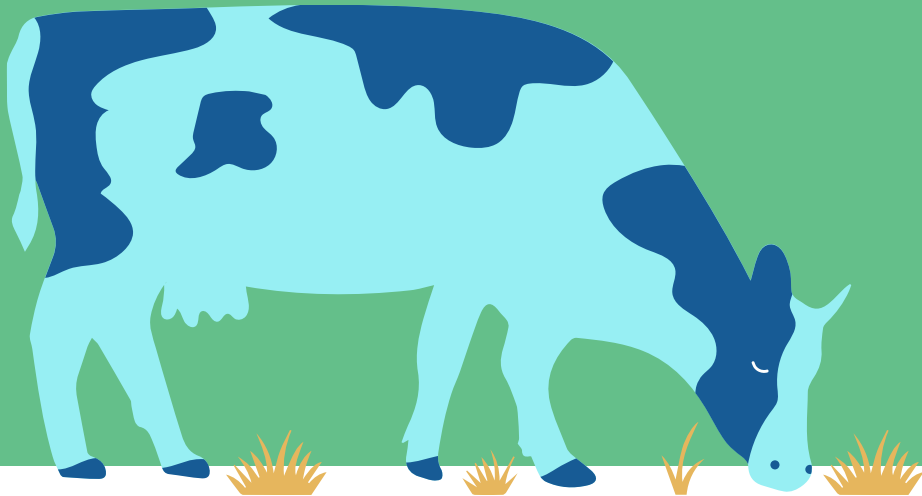
Kevään satelliittiseuranta 2/2

- Lohkolle voi tulla kaksi selvityspyyntöä: yksi ehdollisuudesta ja yksi ekojärjestelmätuesta.
 - Jos saat ehdollisuuden selvityspyynnön ja olet hakenut lohkolle myös ekojärjestelmätukea, toinen selvityspyyntö tulee myöhemmin keväällä
 - Jos on sitoutunut säilyttämään kasvipeitteen 15.4. saakka, voit odottaa säilyttämisaajan päättymistä ja vastaa yhdellä kertaa kumpaankin selvityspyyntöön.
- Uudesta selvityspyynnöstä tiedotetaan tekstiviestillä
- Seuraa Vipu-mobiilin ohjeita kun liikut pellolla.
- Älä ota kuvaa jalkojen juuresta, vaan ota kokonaiskuva
- Kuvaa valoisassa
- Vastaamisella ei ole kiire:
 - Kasvipeitteisyys on pystyttävä toteamaan kovalta.

Kesän satelliittiseuranta

- **Vastaa kaikkiin tulleisiin selvityspyyntöihin**
 - Voi vaikuttaa esim. viljelykierron toteutumiseen
- Lohko on maatalousmaata
- Kasvi on ilmoitetun mukainen
 - Koskee kaikkia kasveja
- Lohko on niitetty tai laidunnettu ehtojen mukaisesti viimeistään 15.9.
 - Koskee kaikkia heinä- ja nurmirehukasveja sekä kesantoja
 - Koskee myös luonnonlaitumia ja ympäristösopimuslohkoja, jotka ovat pysyvää nurmea
- Suojavyöhykkeiden nurmien sato on korjattu viimeistään 15.9.
- Kasvusto on säilytetty ehtojen mukaisesti (kasvuston päättäminen tai niitto)
 - Koskee kaikkia tukia mm. ekojärjestelmätuentoimenpiteitä ja suojavyöhykkeen ehtoihin

Ehdollisuus



Ketä ehdollisuus koskee?

- Koskee kaikkia viljelijöitä ja viljelijätukia
- Perusehto josta ei makseta tukea
- Ehdollisuuden laiminlyönnin seuraamukset kohdistuvat kaikkiin viljelijätukiin

Poikkeukset pienillä tiloilla (uutta)

- Tuenhakijat, joilla on enintään 10 hehtaaria maatalousmaata, on vapautettu ehdollisuuden valvonnasta ja seuraamuksista
- Huom! poikkeus ei koske sosiaalisen ehdollisuuden ehtoja

[Ehdollisuuden opas 2025 - Ruokavirasto](#)

Ehdollisuus muutoksia

- Tuottamaton ala → poistuu
- Huom. Luonnonhaittakorvauksen kesantorajoitteeseen lasketaan jatkossa kaikki kesannot
 - Jos luonnonhoitopeltoa ja kesantoa on yli 25 % leikkaa se luonnonhaittakorvausta.
- Lantapoikkeuksen käyttö jatkuu 31.12.2026 saakka
 - oli alun perin päättymässä 2024 lopussa

Pysyvät nurmet

- Pysyvä nurmi on pelto, joka ei ole kuulunut tilan viljelykiertoon vähintään viiteen vuoteen
- Pysyvää nurmea muodostavia kasveja ovat vuodesta 2025 alkaen myös luonnonhoitonurmet ja viherlannoitusnurmet.
 - Ainoastaan suojaväyöhykenurmet eivät kerrytä pysyvää nurmea
 - Kasvuston uusiminen nurmeksi ei katkaise nurmivuosien kertymistä
- Pysyvällä nurmella ei voi täyttää ehdollisuuden kasvipeitteisyyttä

[Ehdollisuuden opas 2025 - Ruokavirasto](#)

Suojakaistat

- Suojakaistoista paljon puutteita
- Vähintään 3 m leveä suojakaista jos lohko sijaitsee vesistön varrella.
- Voit tarkistaa Vipu-palvelusta lohkot, jotka sijaitsevat vesistöjen varrella.
- Et saa käyttää suojakaistalla kasvinsuojeluaineita etkä lannoitteita.
 - Vaikeissa rikkakasvitilanteissa voit käyttää kasvinsuojeluaineita pesäketorjuntana. Pyydä lupa ELY-keskuksesta lomakkeella 443
- Suojakaistalla ei hyväksytä pajukkoa, vadelmakasvustoa tai mitään muutakaan puuvartista kasvustoa. Jos suojakaistalle alkaa muodostua puuvartista kasvustoa, uudista kaistan kasvusto.
- Merkitse kaikista suojakaistalla tehtävistä toimista tiedot lohkokohtaisiin muistiinpanoihin.

[Ehdollisuuden opas 2025 - Ruokavirasto](#)



kuva: maaseutuverkosto/Martina Motzbäuchel

Kesannot

- Viherkesannoilla puutteita kasvuston kunnossa
 - Viherkesannolla on oltava pääasiassa heinä- ja nurmirehukasveja (yli 50 % kasvulohkon alasta)
 - Uusi kasvusto tarvittaessa
- Sänkikesanto on yksivuotisen viljelykasvin sänki
 - Voi ilmoittaa vain kerran yksivuotisen viljelykasvin jälkeen
- Avokesanto
 - Täsmennys: kasvulohko voi olla avokesantoa erityisestä ja **lyhytaikaisesta** syystä - avokesannolle pitää aina olla perustelut
 - Avokesannon maataloustoiminnan vaatimus täyttyy, jos niität kasvuston tai muokkaat kesantoa tai torjut vaikeasti hävitettäviä rikkakasveja kasvinsuojeluaineita käyttäen

[Ehdollisuuden opas 2025 - Ruokavirasto](#)

Vähimmäismaanpeite

- Säilytä vähintään 33 prosenttia tukihakuvuonna hallinnassasi olevan pellon ja pysyvien kasvien alasta kasvipeitteisenä syksystä vuoden loppuun.
 - Vaatimusta ei voi täyttää pysyvän nurmen alalla.
 - Ei koske, jos kaikki tilan pellot pysyvää nurmea
- Kannattaa huomioida jo hyvissä ajoin, että vaatimus täyttyy, jos vaatimus koskee tilaa
- Jätetään taas ehkä tammikuussa
- Säilyttämisaika 31.12

[Ehdollisuuden opas 2025 - Ruokavirasto](#)

Vuosittaiset viljelykierrot ja viljelyn monipuolistaminen 1/2

Vuosittaiset viljelykierrot

- Vuosittainen viljelykierto
 - Yksivuotisen viljelykasvin pitää vaihtua vuosittain vähintään 33 % hallinnassasi olevalla peltoalalla.
 - Hakuvuonna ilmoittamaasi alaa verrataan aina edellisenä vuonna alalla ilmoitettuun yksivuotisen viljelykasvin alaan
- Monivuotinen viljelykierto
 - Usean vuoden viljelykierrossa voit viljellä samaa yksivuotista viljelykasvia samalla peltoalalla enintään kolme vuotta peräkkäin. Usean vuoden viljelykierron on toteuduttava ensimmäisen kerran vuonna 2026
- HUOM! Pitää kuitenkin huomioida monivuotinen viljelykierto, jos viljelyn monipuolistaminen ei jokin vuosi toteudu, mutta viljelykierto toteutuu

Viljelyn monipuolistaminen

- Viljelyn monipuolistamisessa sinun on viljeltävä tilallasi useampaa eri viljelykasvia joka vuosi.
 - Jos tilasi peltoalan koko on 10–30 hehtaaria, viljele alalla vähintään kahta eri viljelykasvia. Viljeltävän pääkasvin osuus saa tällöin olla enintään 75 prosenttia kyseisestä peltoalasta.
 - Jos tilasi peltoala on yli 30 hehtaaria, viljele alalla vähintään kolmea eri viljelykasvia. Pääkasvin osuus saa tällöin olla enintään 75 prosenttia peltoalasta, ja kahden pääkasvin yhteenlaskettu osuus saa olla enintään 95 prosenttia peltoalasta.

Vuosittaiset viljelykierrot ja viljelyn monipuolistaminen 2/2

- **Noudata tilallasi vuosittain joko vuosittaisia viljelykiertoja tai viljelyn monipuolistamista.**
- **Vaatimus ei koske sinua, jos:**
 - yli 75 % tilasi peltoalasta on heinäkasvien tai muiden nurmirehukasvien tuotannossa, kesantona tai palkokasvien viljelyssä tai näiden käyttötapojen yhdistelmänä
 - yli 75 % tilasi maatalousmaasta on pysyvää nurmea tai heinäkasvien tai muiden nurmirehukasvien tuotannossa tai näiden käyttötapojen yhdistelmänä
 - tilasi peltoala on enintään 10 hehtaaria
 - tilasi maatalousmaa on luonnonmukaisessa tuotannossa.
 - Jos vain osa tilasi pinta-alasta on luonnonmukaisessa tuotannossa, monipuolistamisen vaatimus tai viljelykiertovaatimus ei koske sitä osaa tilastasi, joka on luonnonmukaisessa tuotannossa).

[Ehdollisuuden opas 2025 - Ruokavirasto](#)

Välikasvi monivuotisessa viljelykierrossa

Tässä esimerkissä ei tarkastella viljelykiertovaatimuksen täyttymistä koko tilalla, vaan vain yksittäisten lohkojen monivuotisen viljelykiertovaatimuksen täyttymistä.

Vuosi	Lohko 1	Lohko 2	Lohko 3
2023	Kaura	Kaura ja välikasvi nurmi	Kaura ja välikasvi nurmi
2024	Kaura ja välikasvi nurmi	Kaura ja välikasvi nurmi	Kaura ja välikasvi nurmi
2025	Kaura	Kaura ja välikasvi nurmi	Kaura ja välikasvi nurmi
2026	Kaura	Kaura ja välikasvi nurmi	Kevätvehnä
	Usean vuoden viljelykiertovaatimus ei täyty. Lohkon pääkasvi vuosina 2023–2026 on kaura.	Usean vuoden viljelykiertovaatimus ei täyty. Lohkon pääkasvi vuosina 2023–2026 on kaura.	Usean vuoden viljelykiertovaatimus täyttyy. Lohkon pääkasvi vuosina 2023–2025 on kaura, mutta neljäntenä vuonna kasvina on vehnä.

Lannoituksessa muistettavaa

- Muista viljavuustutkimukset
 - Ehdollisuudessa viljavuustutkimus pitää olla tehtynä ennen lannoitusta.
 - Hyväksytään enintään 10 vuotta vanha tutkimus
- Muista teettää lanta-analyysi 5 vuoden välein
 - Koskee tiloja jotka tuottavat tai käyttävät yli 25 m³ lantaa vuosittain
- Lantapoikkeuksen käyttö jatkuu 31.12.2026 saakka
 - Oli alun perin päättymässä 2024 lopussa
- Lannoitustaulukot löydät ehdollisuuden oppaasta

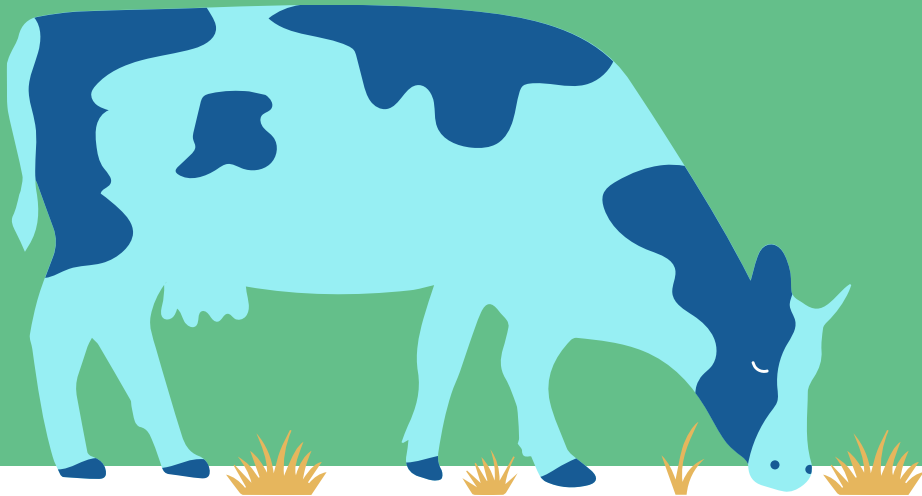
[Ehdollisuuden opas 2025 - Ruokavirasto](#)

Sosiaalinen ehdollisuus

- Tämä vaatimus koskee niitä viljelijöitä ja maatalousyrityksiä, jotka toimivat työnantajina.
- Sosiaalinen ehdollisuus tarkoittaa tiivistetysti sitä, että työntekijöiden työturvallisuuden ja työsopimusten laiminlyöminen voi johtaa tukimenetyksiin.
 - Työehdot mm. työajat, palkka
 - Työturvallisuus mm. tapaturmien ennalta ehkäisy, asianmukaiset varusteet, paloturvallisuus.
- Valvova taho näissä asioissa on AVI:n työsuojeluviranomainen

[Sosiaalinen ehdollisuus - Ruokavirasto](#)

Ympäristökorvaus



Ympäristösitoumus

- 5-vuotinen sitoumus, voidaan jatkaa 5 vuoden jälkeen
- Sitoumusvuosi 1.5-30.4
- Vuonna 2025 voi antaa uuden sitoumuksen
- Sitoumuksen jakaminen ja siirtäminen ovat myös mahdollisia-> sitoumuksen kesto alkuperäisen mukaan
- Lohkokohtainen toimenpide: uusia suojavyöhykkeitä voi ilmoittaa vielä 2025
 - Sato laidunnettava tai niitettävä ja korjattava myös kylvövuonna.
- **Sitoumus annetaan koko korvauskelpoisesta alasta**

[Ympäristökorvaus – Ruokavirasto](#)

[Sitoumusehdot: ympäristökorvaus 2025 - Ruokavirasto](#)

Tilakohtaiset valinnaiset toimenpiteet

- Tilakohtaiset valinnaiset toimenpiteet **ilmasto- ja ympäristökoulutus** on nyt tehtävissä! Tee 30.4.2025 mennessä
- **Maaperänseuranta** 1.5 alkaen ja laboratoriossa viimeistään 30.11.2025
- **Kasvintuhoojien ja kasvitautien seurantasovellukset**, muista käyttää kasvukaudella
- Monivuotiset monimuotoisuuskaistat
- Orgaaniset ravinteet
- Pölyttäjien ravintokasvit
- **Täsmäviljelymenetelmät**

Ilmasto- ja ympäristösuunnitelma

- Ilmasto- ympäristösuunnitelmassa kartoitetaan tilan ympäristöhaasteita ja kehittämismahdollisuuksia
- Vuonna 2023 sitoutuneiden on tehtävä suunnitelma 30.4.2026 mennessä
- Suunnitelma pitää tehdä vain kerran
- Kuka tahansa voi tehdä tilan suunnitelman, myös neuvoja
- Linkki julkaistaan Ruokaviraston sivuilla, lataa suunnitelma lopuksi pdf-muodossa
- Suunnitelma palautetaan meille maaseututoimeen

Kerääjäkasvit

- Kerääjäkasvin vähimmäisvaatimuksena on viljelykiertovaatimus tai viljelyn monipuolistaminen vuonna 2025
 - Vipu huomauttaa, jos kumpikaan ehto ei täyty.
- Kerääjäkasvin ja viljelykasvin on oltava eri viljelykasveja (Muutos)
- Pääviljelykasvin on oltava yksivuotinen viljelykasvi tai puutarhakasvi, ei kuitenkaan nurmikasvi
- Ei voi olla pelkästään typensitojakasveja
- Kerääjäkasvikasvusto voi olla seoskasvusto (Muutos)
- Hamppua ei saa kylvää kerääjäkasviksi (Muutos)

[Sitoumusehdot: ympäristökorvaus 2025 - Ruokavirasto](#)

Puutarhakasvien vaihtoehtoiset kasvinsuojelumenetelmät

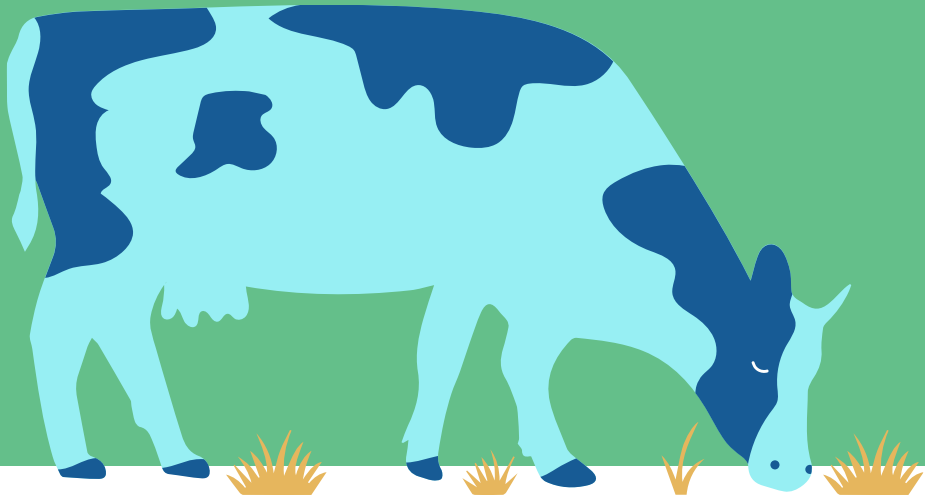
- Tuenhakijan on laadittava vaihtoehtoisen kasvinsuojelun ennakkosuunnitelma lohko- ja kasvikohtaisesti kasvukauden alussa 31.5. mennessä
- Huomioi erityisesti:
 - Ennakkosuunnitelma on toimitettava kuntaan vuodesta 2025 lähtien peltotukihaun yhteydessä
 - Ennakkosuunnitelmapohja tulee Ruokaviraston sivuille
- Toimenpiteen toteutuksen seuranta tarkennetaan: Valvotaan kohdennetummin tai pyydetään selvityspyyntö katteen käytöstä.
- Huomioi erityisesti:
 - Katetta on hoidettava ja lisättävä tarpeen mukaan
 - Kate tulee säilyttää monivuotisilla kasveilla koko kasvukauden, jos viljely jatkuu seuraavana vuonna
 - Kate tulee säilyttää yksivuotisilla kasveilla ja monivuotisten kasvien viimeisenä viljelyvuonna sadonkorjuuseen saakka

[Sitomusehdot: ympäristökorvaus 2025 - Ruokavirasto](#)

Muista hakea kaikkia toteutettavia toimenpiteistä jo peltotukien haussa!

- Ympäristökorvaus alat pitää olla tilan hallinnassa 15.6.2025 mennessä
- Hae kaikkia toimenpiteitä peltotukien haussa
- Vipuun pyritään rakentamaan huomautuksia, mutta Vipu ei tarkista kaikkea
- Voit lisätä toimenpiteitä hakemuksellesi vielä muutosaikana
- Muista ilmoittaa suojavyöhyke peltotukien haussa samoille aloille kuin vuonna 2024

Ekojärjestelmätuki



Ekojärjestelmätuki

- Yksivuotinen sitoumus, voi valita 0-4 kpl
 - Luonnonhoitonurmi
 - Viherlannoitusnurmi
 - Monimuotoisuuskasvit
 - Talviaikainen kasvipeite
- Voit hakea vaikka kaikkia varmuuden vuoksi
- Ekojärjestelmätuen luonnonhoitonurmet, viherlannoitusnurmet, monimuotoisuuskasvit: Tuki myönnetään max. 25% suorien tukien tukikelpoisesta alasta
- Pölyttäjähönteis- ja maisemakasvien sekä peltolintukasvien siemenseoslistoihin on lisätty vaihtoehdoksi herne ja härkäpapu

[Ekojärjestelmätuki - Ruokavirasto](#)

Täyttääkö
luonnonhoitonurmet
maatalousmaan vaatimukset?
Huomioi kasvuston kunto!

Monimuotoisuuskasvien kasvinsuojelu

- Kasvinsuojelu vaikeissa rikkakasvitilanteissa pesäketorjunta sallittua, myös ennen kasvuston kylvämistä
 - Ongelmia ollut rikkakasvien ja rikkakananhirssin kanssa
 - Rikkakananhirssi levinnyt monimuotoisuuskasviseosten kanssa

Monimuotoisuuspellot

- Riistapellot perustettava ja riistakasvikasvuston etäisyyden on oltava vähintään 50 metriä sellaisesta tiestä, jonka liikennetiheys on yli 3000 autoa vuorokaudessa
 - Vilkkaat tiet päivitetty, tarkista Vipu-palvelusta!
- **Kasvusto säilytettävä 15.9. asti**

[Tukiehdot: ekojärjestelmätuki 2025 - Ruokavirasto](#)

Monimuotoisuuskasvien ilmoittaminen Vipu-palvelussa 1/2

- Ilmoita siemenseos kasvuston tiedoissa kohdassa *käytetty siemenseos*
- Valitse käytetty siemenseos pudotusvalikosta

Kasvulohko B 2,50 ha

Kasvi *

Monimuotoisuuskasvit (niittykasvit)

Käytetty siemenseos *

-- Valitse --

Heinäkasvit (valitse vähintään yksi)

- Nurmirölli
- Lampaannata
- Jäykkänata

Niittykasvit (valitse vähintään kaksi)

- Ahdekaunokki
- Harakankello
- Hunajakukka
- Kehäkukka
- Ruiskaunokki

Lisätiedot

Monimuotoisuuskasvien ilmoittaminen Vipu-palvelussa 2/2

- Vipu huomauttaa puutteellisista seoksista
- Jos siemenseos ei sovellu monimuotoisuuskasviksi, alan voi ilmoittaa siemenseoksesta riippuen esim.
 - Yksivuotiseksi seoskasvustoksi
 - Viherkesannoksi
 - Muu seoskasvusto

Kasvulohko B 2,50 ha

Kasvi *
Monimuotoisuuskasvit (niittykasvit) ▼

Käytetty siemenseos *
2 valittua poista valinnat ▼
Siemenseoksessa on oltava nurmirölliä, lampaannataa tai jäykkänataa
Siemenseoksessa on oltava vähintään kaksi niittykasvia

Perustamisaika *
Perustettu edellisenä vuonna tai sitä aiemmin ▼
Siemenseoksessa on oltava vähintään kaksi monivuotista kasvia

Luomun vaihe *
Ei luomutuotannossa ▼

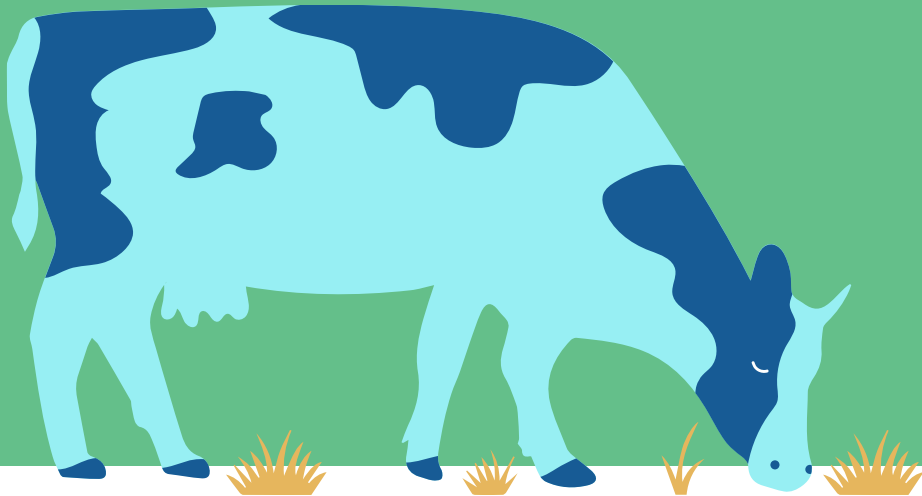
Lisätiedot

Talviaikainen kasvipeitteisyys

- Jätetään 2025 ehkä taas tammikuussa
- Ekojärjestelmätuen talviaikaiseen kasvipeitteisyyteen kelpaa aito kasvipeitteisyys ja sänki (ei sänkikesanto)
- Huomioi ekojärjestelmätuen kasvustojen säilytysajat

[Tukiehdot: ekojärjestelmätuki 2025 - Ruokavirasto](#)

Nuorten viljelijöiden tulotuki



Uudet ehdot 2025

Luonnollisena henkilönä hakijalla oltava vähintään:

A) toisen asteen tutkinto

- esim. ylioppilastutkinto, ammatillinen perustutkinto

TAI

B) 30 opintopisteen laajuinen koulutus, josta vähintään 15 opintopistettä on talousopintoja

[Nuorten viljelijöiden tulotuki – Ruokavirasto](#)

[Tukiehdot: nuorten viljelijöiden tulotuki 2025 - Ruokavirasto](#)

Uudet ehdot 2025

Jokaisella yhteisön määräysvaltaisella jäsenellä tai **kaikilla** luonnollisten henkilöiden ryhmän jäsenellä (aviopuolisot, yhtymä, kuolinpesä ym.) on oltava

A) toisen asteen tutkinto

TAI

B) 30 opintopisteen laajuinen koulutus, josta vähintään 15 opintopistettä on talousopintoja.

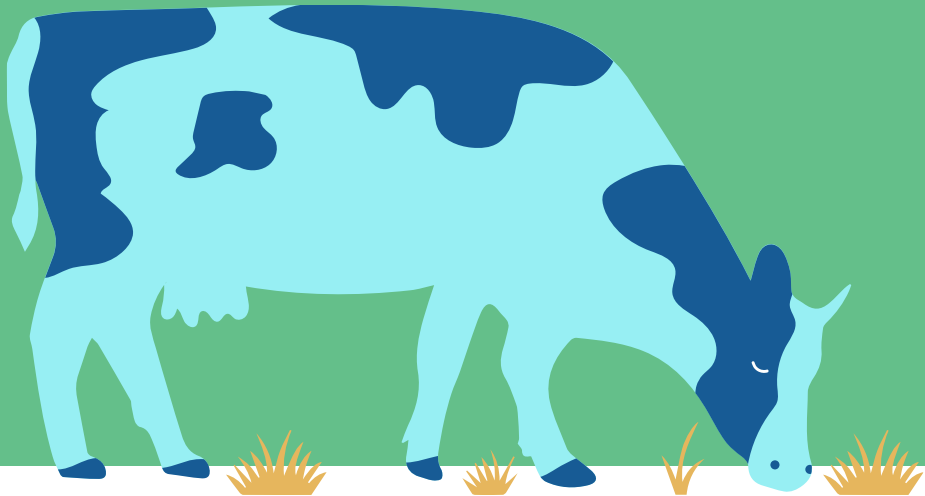
TAI

C) kolmen vuoden työkokemus luonnonvara-alalta

Muista

- Ammattitaitovaatimuksen on täyttyävä hakuvuonna viimeistään 31.8.
 - Todisteet on toimitettava kuntaan (sähköinen liite tai paperi).
- Ehdot riippuvat hakuvuodesta ja sovelletaan aina hakuvuoden sääntöjä

Muuta muistettavaa 2025



Valtuuttaminen muuttuu

Asiointioikeus. Tällä oikeudella voit hakea tukia, ilmoittaa tietoja Vipu-palvelussa sekä käyttää kaikkia Vipu-mobiilin toimintoja.

- Maatilan ensisijainen viljelijä, jolla on asiointioikeus, voi valtuuttaa muita henkilöitä sekä muokata tai poistaa olemassa olevia valtuutuksia Vipu-palvelussa.

•**Vipu-mobiilin oikeus.** Tällä oikeudella voit selata lohkotietoja, vastata selvityspyyntöihin ja ottaa vapaakuvia Vipu-mobiilissa. Tällä oikeudella et näe tilan maksu- tai valvontatietoja Vipu-mobiilissa.

UUTTA

•**Selausoikeus.** Tällä oikeudella voit selata maatilan tietoja Vipu-palvelussa. Esimerkiksi maatilan omistajalla on aina vähintään selausoikeudet Vipu-palveluun.

•Lisäksi voit edelleen jättää lomakkeella 457 asiointioikeuksien muutoksen

[Vipu-palvelun ja Vipu-mobiilin käyttöoikeudet ja käyttäjäroolit – Ruokavirasto](#)

https://youtu.be/zTD41u_l4zE?si=XN3KddL0c41k7RZz

Maatilan asiointioikeudet	Voi selata tietoja Vipu-palvelussa	Voi hakea tukia Vipu-palvelussa	Voi selata lohkotietoja Vipu-mobiilissa	Voi ottaa Vipu-mobiililla kuvia ja vastata selvityspyyntöihin	Näkee tilan maksutapahtumat Vipu-mobiilissa
Asiointioikeus	x	x	x	x	x
Vipu-mobiilin oikeus			x	x	
Selausoikeus	x				

Muuta muistettavaa

- Hukkakaura

[Hukkakaura – Ruokavirasto](#)

[Tuntomerkit - Ruokavirasto](#)

- Rikkakananhirssi

[Tunnista ja torju rikkakananhirssi](#)

[Blogi: Rikkakananhirssi – vaikea ylittää haitallisuudessa – Ruokavirasto](#)

- Viherpantaheinä

[Kananhirssi ja pantaheinä yleistymässä rikkakasveina - Ruokavirasto](#)

[Tunnista rikkakananhirssi ja viherpantaheinä](#)



Viljelijätuki-infojen materiaalit yms

- Kevään 2025 tuki-infon tallenne www.maaseutu.fi/Uusimaa
 - [Koulutusmateriaalia Uudenmaan viljelijöille](#)
- Tukitiivistelmä www.mantsala.fi/tyollisyys-ja-elinkeino/yrittajille/maaseutupalvelut/
 - [uudenmaan kuntien maaseutuhallinnot 2025](#)
- Valvonnan webinaarin tallenne www.maaseutu.fi/Uusimaa
 - [Suunnittelulla voit vaikuttaa! Peltovalvonnan lyhyt oppimäärä –webinaari](#)
- [Maatalous - Ruokavirasto](#)

Maatalous		
Vipu – viljelijän verkkoasiointi	Hakuoppaat ja ohjeet viljelijöille	Maatilojen neuvonta
Vipu-mobiili	Peltotuet	Neuvontakorvaus neuvojille
Maksuaikataulu	Eläintuet	Maatalouden kriisituet
Viljelijätukihaun aikataulu	Nuoren viljelijän tuet	Valvonta
Perusehdot	Investoinnit	Luonnon monimuotoisuus maatilalla

Kiitos!

Viljelijätuki-infojen 10.4.2025
palautekysely

