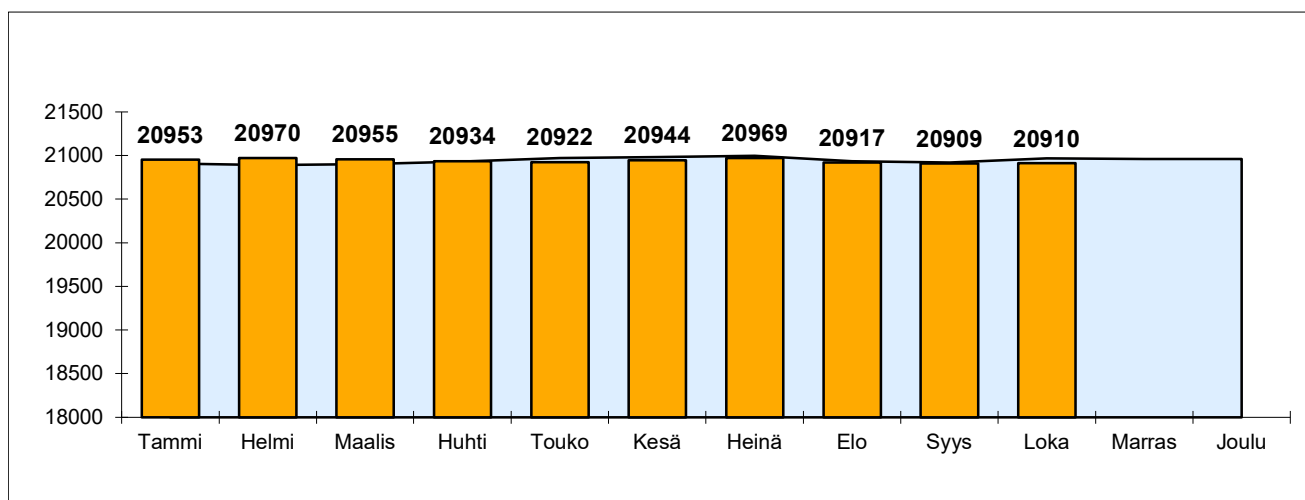


Mäntsälän kunnan väestönmuutosten kuukausitilasto (Ennakkotiedot) Lähde: Tilastokeskus

2023	Elävänä syntyneet	Kuolleet	Tulo-muutto	Lähtö-muutto	Maahan-muutto	Maasta-muutto	Väkiluvun korjaus	Väestön-lisäys	20895
Tammi	14	19	87	87	4	3	-2	-6	20906
Helmi	9	11	70	85	3	1	0	-15	20891
Maalis	12	20	79	87	26	0	0	10	20901
Huhti	13	14	81	70	19	2	0	27	20928
Touko	17	14	112	74	4	5	3	43	20971
Kesä	10	22	125	106	6	4	1	10	20981
Heinä	12	18	110	103	13	0	0	14	20995
Elo	12	16	110	167	3	2	-1	-61	20934
Syys	9	9	73	118	28	0	0	-17	20917
Loka	21	18	78	73	42	0	0	50	20967
Marras	11	16	73	90	15	1	0	-8	20959
Joulu	14	22	89	97	10	3	0	-9	20 957
YHTEENSÄ	154	199	1087	1157	173	21	1	38	
							muutos-%	0,2	
Syntyvyyden enemmitys	-45	Muuttovoitto				82	muuttovoitto-%	0,4	
Kunnan sisäinen muutto	1247	Kuntien välinen muuttoliike				-70			

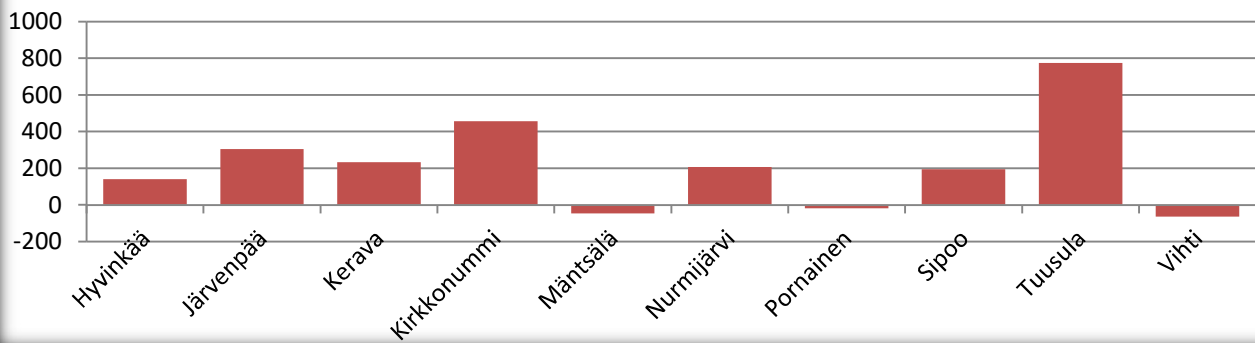
2024	Elävänä syntyneet	Kuolleet	Tulo-muutto	Lähtö-muutto	Maahan-muutto	Maasta-muutto	Väkiluvun korjaus	Väestön-lisäys	20957
Tammi	9	20	96	100	13	1	-1	-4	20953
Helmi	8	14	84	67	9	2	-1	17	20970
Maalis	19	22	61	77	7	3	0	-15	20955
Huhti	15	20	78	99	4	0	1	-21	20934
Touko	15	20	84	96	10	5	0	-12	20922
Kesä	15	10	116	109	11	1	0	22	20944
Heinä	17	9	121	115	12	1	0	25	20969
Elo	8	10	129	180	4	3	0	-52	20917
Syys	17	14	108	122	6	2	-1	-8	20909
Loka	17	20	103	100	5	4	0	1	20910
YHTEENSÄ	140	159	980	1065	81	22	-2	-47	
							muutos-%	-0,2	
Syntyvyyden enemmitys	-19	Muuttovoitto				-26	muuttovoitto-%	-0,1	
Kunnan sisäinen muutto	947	Kuntien välinen nettomuutto				-85			



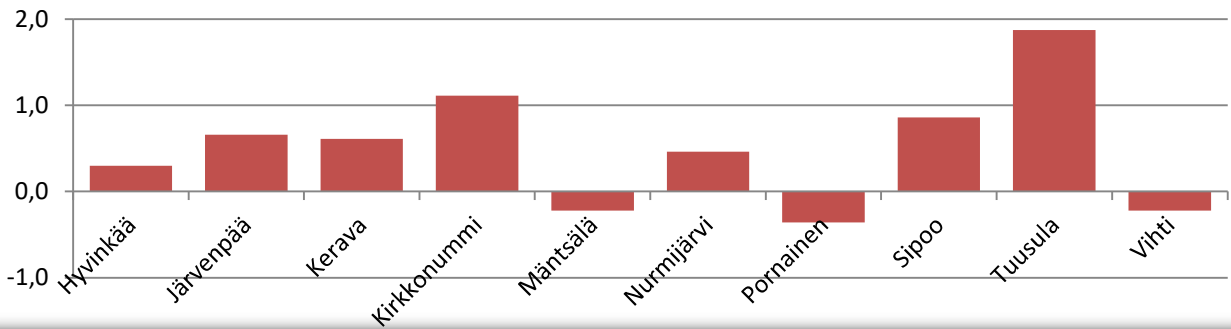
Väestömuutosten ennakkotiedot tapahtumakuukauden mukaan kunnittain 2024

	31.12.2022	31.12.2023	Syntyneiden enemmyys	Kuntien välinen nettomuutto	Netto- maahan- muutto	korjaus	Väestön- lisäys	muutos-%	v. 2024
Hyvinkää	46 797	46 901	-161	8	278	15	140	0,3	47 041
Järvenpää	45 630	46 490	32	-102	363	12	305	0,7	46 795
Kerava	37 676	38 211	5	24	182	22	233	0,6	38 444
Kirkkonummi	40 722	41 154	61	139	249	7	456	1,1	41 610
Mäntsälä	20 912	20 957	-19	-85	59	-2	-47	-0,2	20 910
Nurmijärvi	44 458	44 785	103	-44	138	9	206	0,5	44 991
Pornainen	5 011	4 973	-2	-15	0	-1	-18	-0,4	4 955
Sipoo	22 320	22 595	1	152	40	1	194	0,9	22 789
Tuusula	40 384	41 338	37	651	86	0	774	1,9	42 112
Vihti	28 913	28 811	-35	-95	62	4	-64	-0,2	28 747

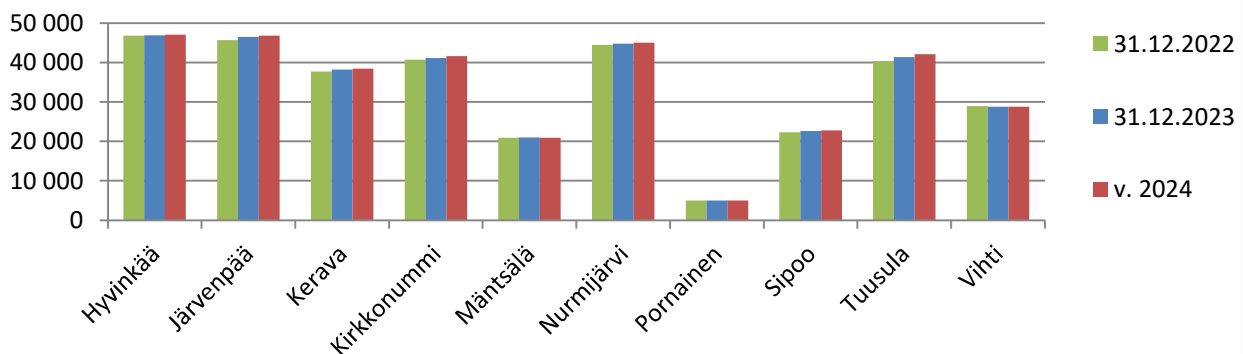
Väestönlisäys (hlöä) vuonna 2024



Muutosprosentti vuonna 2024



Väestömäärä vuosina 2022, 2023 ja 2024



	Hyvinkää	Järvenpää	Kerava	Kirkko- nummi	Mäntsälä	Nurmijärvi	Pornainen	Sipoo	Tuusula	Vihti
Elävänä syntyneet	271	339	273	298	140	346	32	165	289	162
Kuolleet	432	307	268	237	159	243	34	164	252	197
Luonnollinen väestönlisäys	-161	32	5	61	-19	103	-2	1	37	-35
Kuntien välinen tulomuutto	1864	2589	2524	2545	980	2183	210	1371	3036	1190
Kuntien välinen lähtömuutto	1856	2691	2500	2406	1065	2227	225	1219	2385	1285
Kuntien välinen nettomuutto	8	-102	24	139	-85	-44	-15	152	651	-95
Kunnan sisäinen muutto	3755	3962	3344	2603	947	2784	122	1182	2508	1592
Maahanmuutto Suomeen	340	442	267	373	81	197	5	102	181	106
Maahanmuutto Suomeen Pohjoismaista	8	7	11	17	1	10	2	12	6	7
Maahanmuutto Suomeen EU-maista	37	50	64	50	9	36	2	32	45	19
Maastamuutto Suomesta	62	79	85	124	22	59	5	62	95	44
Maastamuutto Suomesta Pohjoismaihin	11	7	12	27	3	11	1	27	17	5
Maastamuutto Suomesta EU-maihin	39	46	70	92	19	45	2	39	57	23
Nettomaahanmuutto	278	363	182	249	59	138	0	40	86	62
Kokonaisnettomuutto	286	261	206	388	-26	94	-15	192	737	-33
Solmitut avioliitot	151	166	132	137	62	189	15	82	161	98
Avioerot	96	120	92	69	40	85	6	39	76	69
Väestönlisäys	125	293	211	449	-45	197	-17	193	774	-68
Väkiluvun korjaus	15	12	22	7	-2	9	-1	1	0	4
Kokonaismuutos	140	305	233	456	-47	206	-18	194	774	-64
Väkiluku	47041	46795	38444	41610	20910	44991	4955	22789	42112	28747

Keski-Uudenmaan hyvinvointialue (Hyvinkää, Järvenpää, Mäntsälä, Nurmijärvi, Pornainen, Tuusula)

	Yhteensä	Tammikuu	Helmikuu	Maaliskuu	Huhtikuu	Toukokuu	Kesäkuu	Heinäkuu	Elokuu	Syyskuu	Lokakuu	Marraskuu	Joulukuu
Elävänä syntyneet	1417	138	126	142	139	149	149	151	153	136	134		
Kuolleet	1427	157	133	146	167	144	142	133	124	141	140		
Luonnollinen väestönlisäys	-10	-19	-7	-4	-28	5	7	18	29	-5	-6		
Kuntien välinen tulomuutto	10862	1038	977	987	988	1083	1231	1184	1301	1122	951		
Kuntien välinen lähtömuutto	10449	974	834	861	802	908	1120	1145	1694	1233	878		
Kuntien välinen nettomuutto	413	64	143	126	186	175	111	39	-393	-111	73		
Kunnan sisäinen muutto	14078	1388	1380	1506	1401	1350	1452	1384	1539	1521	1157		
Maahanmuutto Suomeen	1246	160	92	133	129	121	94	201	119	108	89		
Maahanmuutto Suomeen Pohjoismaista	34	3	3	2	5	7	5	3	2	2	2		
Maahanmuutto Suomeen EU-maista	179	30	15	11	18	21	17	22	16	20	9		
Maastamuutto Suomesta	322	30	25	17	26	26	19	37	74	51	17		
Maastamuutto Suomesta Pohjoismaihin	50	3	5	2	5	7	3	4	13	7	1		
Maastamuutto Suomesta EU-maihin	208	18	14	10	17	16	12	23	55	30	13		
Nettomaahanmuutto	924	130	67	116	103	95	75	164	45	57	72		
Kokonaisnettomuutto	1337	194	210	242	289	270	186	203	-348	-54	145		
Solmitut avioliitot	744	28	61	31	56	75	92	133	145	73	50		
Avioerot	423	47	33	48	43	34	36	57	52	34	39		
Väestönlisäys	1327	175	203	238	261	275	193	221	-319	-59	139		
Väkiluvun korjaus	33	32	-1	-1	2	-1	1	1	-2	1	1		
Kokonaismuutos	1360	207	202	237	263	274	194	222	-321	-58	140		
Väkiluku	206804	205651	205853	206090	206353	206627	206821	207043	206722	206664	206804		