

22501945 – 010

Mäntsälän kunta, Kunnossapitopalvelut
Pasi Santala
Heikintie 4
04600 Mäntsälä

Sähköposti: pasi.santala@mantsala.fi; soile.karhinen@mantsala.fi

ILMATIIVEYSTUTKIMUS

Kohde: Hepolan koulu, Sälinkäantie 78, Mäntsälä

Aika: 13.1.2020
Paikka: Hepolan koulu
Paikalla: Reeta Aitto-oja, Sweco Asiantuntijapalvelut Oy,
Tuomas Lindberg, RKV -tekniikka Oy

1. TUTKIMUKSEN SUORITUS

Tutkimuksen kohteena oli Hepolan koulun C-siiven opetustila 192.

Rakennuksessa on tehty rakenteiden tiivistyskorjauksia. Tutkimuksen tarkoituksena oli tarkastaa rakenteiden ilmatiiveys korjattujen tilojen osalta.

Merkkiainekaasu laskettiin ulkovaipparakenteen eristetiloihin ja ala- ja yläpohjan ontelolaatan eristetilaan. Ulkoseinärakenteita tutkittiin typpi-vetykaasuseoksen (Formier 5) ja Sensistor XRS9012-analysaattorin avulla. Tila alipaineistettiin tutkimuksien ajaksi Blowerdoor -alipaineistajan avulla. Tutkimushetkellä huoneen sisäilma oli noin 10 Pascalia alipaineinen ulkoseinän eristetilaan nähden.

Tutkimukset on toteutettu RT14-11197 kortin mukaisesti. Todetut ilmavuotokohtat ja merkkiainekoejärjestelyt on esitetty liitteessä 1.

2. TULOKSET

Tilan yläpohjan yhdessä kiinnikkeen kohdassa havaittiin yksittäinen vuotokohta. Tämä tiivistettiin ja uusintamittauksessa ei havaittu enää ilmavuotoa.

Tilan ulkoseinärakenteessa ja yläpohjassa ei havaittu ilmavuotokohtia.

3. JOHTOPÄÄTÖKSET

Ulkoseinärakenteet, yläpohjarakenteet ja alapohjarakenteet täyttävät ilmatiiveydelle asetetut vaatimukset.

Helsingissä 31.1.2020



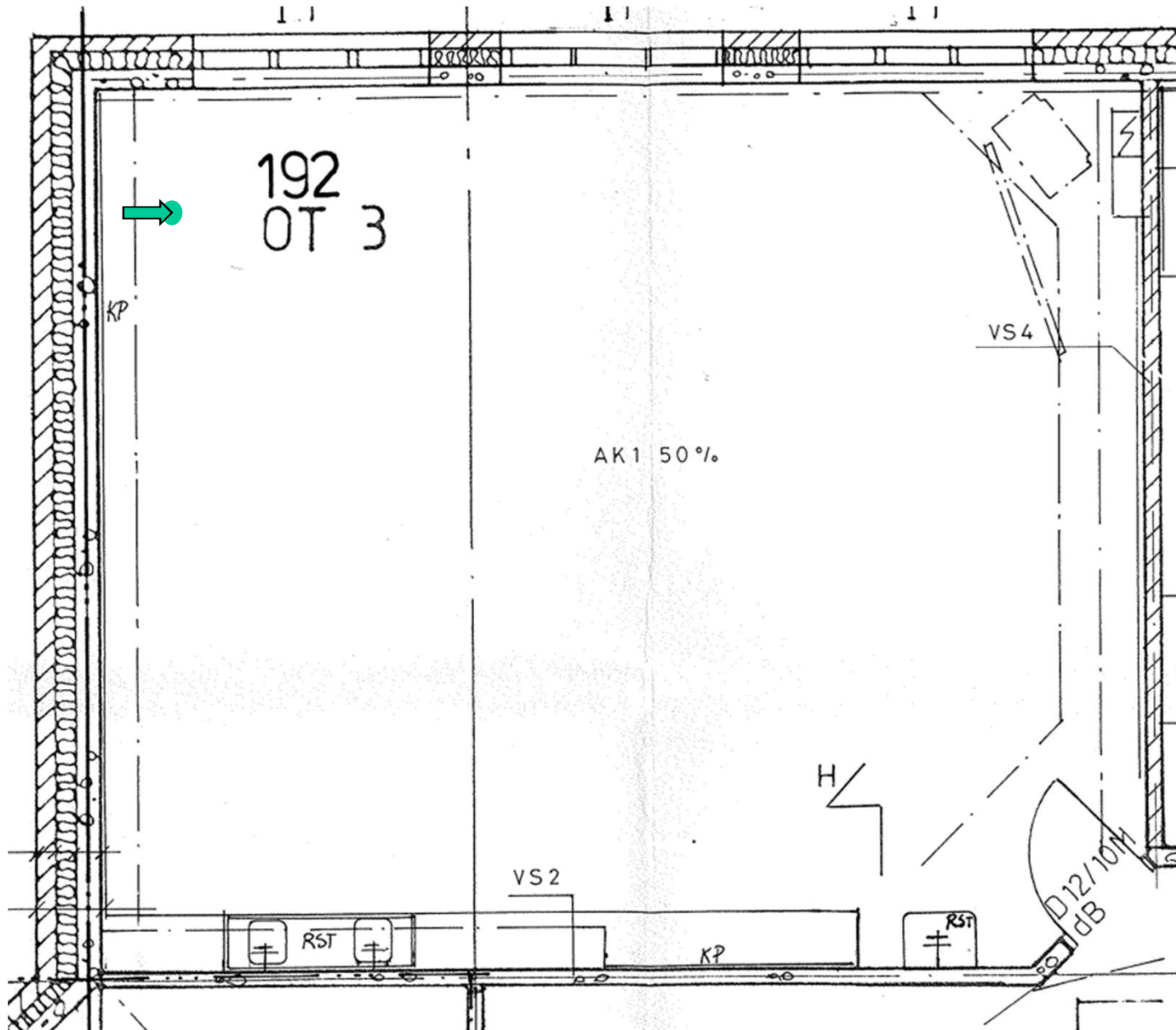
Reeta Aitto-oja
FM, sisäilmatutkija



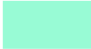

Heli Hurskainen
DI, projektipäällikkö

Liite 1. Merkkiainetutkimukset 31.1.2020

ALAPOHJAN MERKKIAINETUTKIMUS 31.1.2020

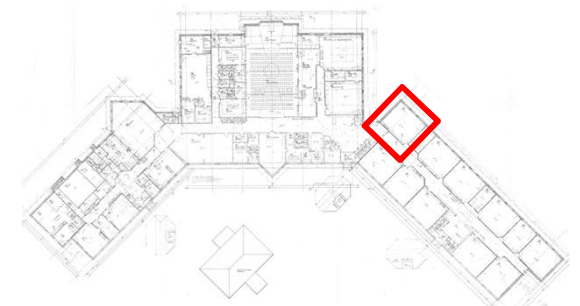


MERKINTÖJEN SELITYKSET:

-  HAVAITUN ILMAVUODON LAAJUUS, VUOTO KORJATTU
-  MERKKIAINEKAASU ONTELOLAATAN LÄPI ALAPOHJAN ERISTETILAAN

MERKKIAINEKAASUHAVAINNOT:

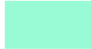

EI MERKKIAINEHAVAINTOJA



ULKOSEINÄN MERKKIAINETUTKIMUS 31.1.2020

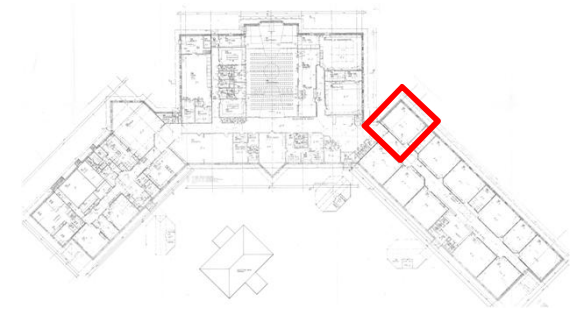


MERKINTÖJEN SELITYKSET:

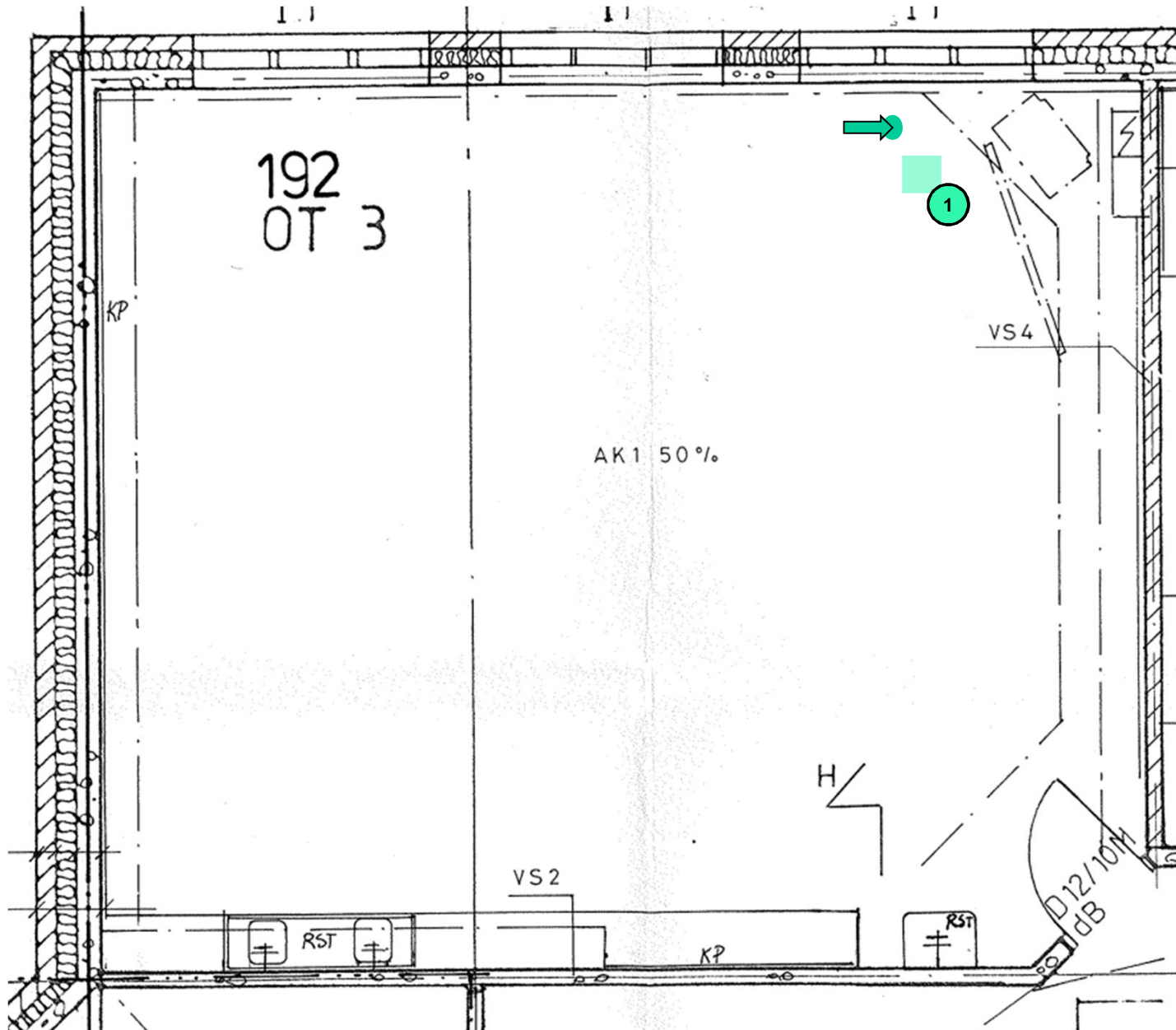
-  HAVAITUN ILMAVUODON LAAJUUS, VUOTO KORJATTU
-  MERKKIAINEKAASU ONTELOLAATAN LÄPI ALAPOHJAN ERISTETILAAN

MERKKIAINEKAASUHAVAINNOT:

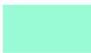
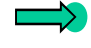
EI MERKKIAINEHAVAINTOJA



YLÄPOHJAN MERKKIAINETUTKIMUS 13.1.2020



MERKINTÖJEN SELITYKSET:

-  HAVAITUN ILMAVUODON LAAJUUS, VUOTO KORJATTU
-  MERKKIAINEKAASU ONTELOLAATAN LÄPI ALAPOHJAN ERISTETILAAN

MERKKIAINEKAASUHAVAINNOT:

-  1 RIPUSTUKSEN KIINNITYS

