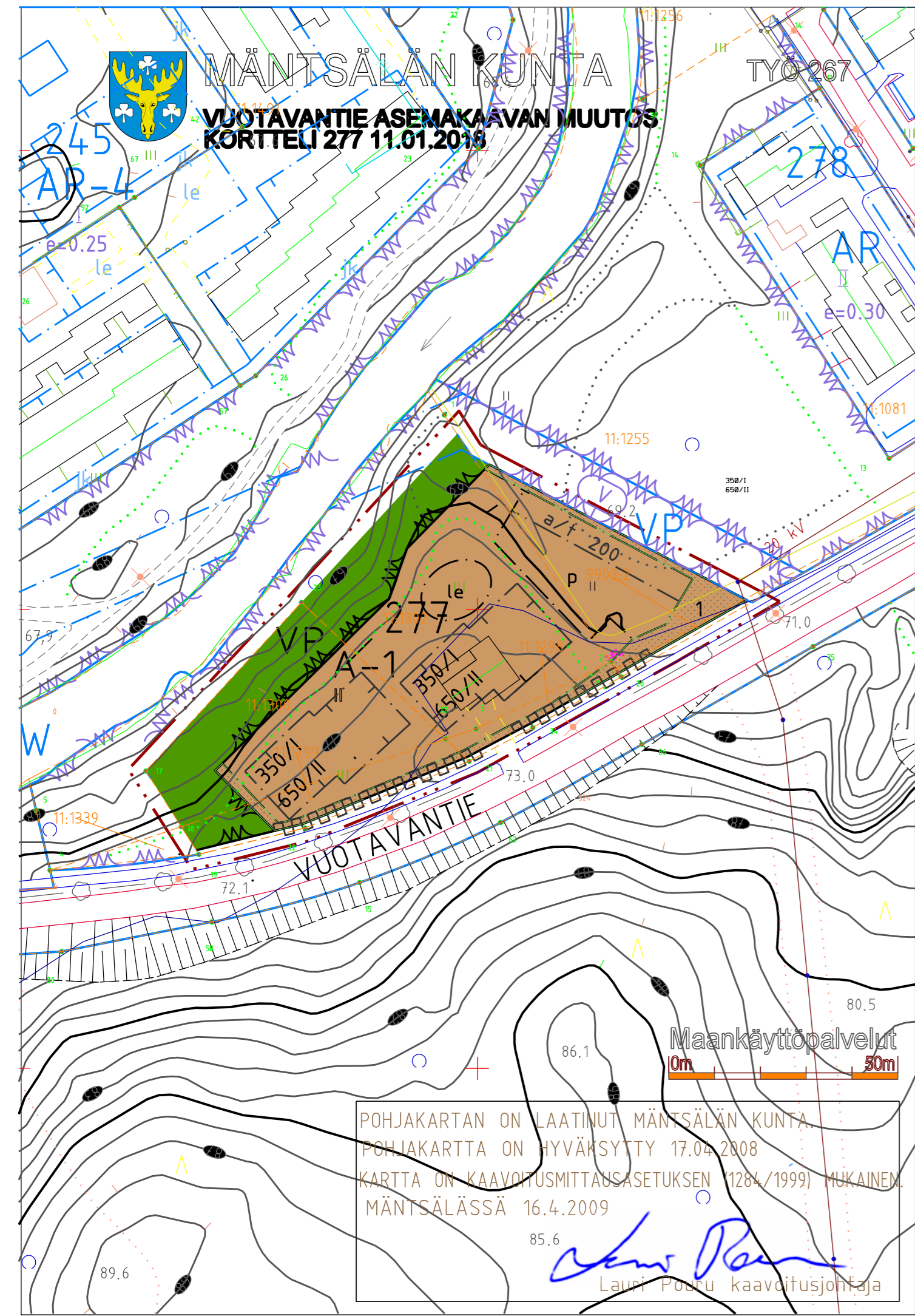




MÄNTSÄLÄN KUNTA

VUOTAVANTIE ASEMAKAAVAN MUUTOS KORTTELI 277 11.01.2018

TYÖ 267



POHJAKARTAN ON LAATINUT MÄNTSÄLÄN KUNTA.
 POHJAKARTTA ON HYVÄKSYTTY 17.04.2008
 KARTTA ON KAAVOITUSMITTAUSASETUKSEN (1284/1999) MUKAINEN.
 MÄNTSÄLÄSSÄ 16.4.2009

85.6
Lauri Pöuru
 Lauri Pöuru kaavoitusjohtaja

ASEMAKAAVAMERKINNÄT JA -MÄÄRÄYKSET:

A-1

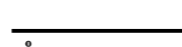
Asuintalojen korttelialue, joiden pääasiallisena julkisivumateriaalina tulee käyttää puuta. Alueelle saa rakentaa erillispien-, rivi-, luhti- ja enintään kaksikerroksisia asuinkerrostaloja.



Puisto.



3 metriä kaava-alueen rajan ulkopuolella oleva viiva.



Korttelin, korttelinosan ja alueen raja.



Ohjeellinen alueen tai osa-alueen raja.



Osa-alueen raja.



Ohjeellinen tontin/rakennuspaikan raja.

277

Korttelin numero.

1

Ohjeellisen tontin/rakennuspaikan numero.

VUOTAVAN

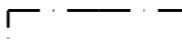
Kadun, tien, katuaukion, torin, puiston tai muun yleisen alueen nimi.

**300/I
600/II**

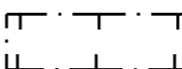
Rakennusoikeus kerrosalaneliömetreinä. Enimmäiskerrosala on määrätty erikseen I- ja II-kerroksisille asuinrakennuksille.

II

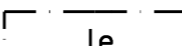
Roomalainen numero osoittaa rakennusten, rakennuksen tai sen osan suurimman sallitun kerrosluvun.



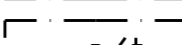
Rakennusala.



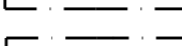
Rakennusala. Poikkiviiva osoittaa rajan sen puolen, johon merkintä kohdistuu.



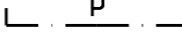
Leikki- ja oleskelualueeksi varattu alueen osa.



Auton säilytyspaikan/talusrakennuksen rakennusala.



Pysäköimispaikka.



Istutettava alueen osa.



Katualueen rajan osa, jonka kohdalta ei saa järjestää ajoneuvoliittymää.

Asukkaiden käyttöön tarkoitettuja palvelu-, virkistys- yms. tiloja, saa rakentaa osoitetun rakennusoikeuden lisäksi enintään 15 % rakennuspaikan kerrosalasta. Em. yhteistiloista enintään 40k-m² saa rakentaa rakennusalan ulkopuolelle ei kuitenkaan istutettavalle tai johtoa varten varatulle alueen osalle. Näitä tiloja ei lisätä kerrosalaan autopaikkojen määrää laskettaessa.

Perustuksen tulee olla alta tuulettuva ns. rossipohja.

Korttelialueella rakennusoikeuden lisäksi saa rakentaa tarvittavat autotallit ja jätehuoltokatokset. Korttelialueille rakennettavat autotallit ja katokset sekä autopaikat on ympäröitävä puu- tai pensasistutuksin.

Hulevesien johtamisesta ja käsittelystä tulee laatia suunnitelma. Hulevesiä ei saa johtaa suoraan Mäntsäläjokeen vaan ne tulee imeyttää tontilla esim. tontin alimmille rajoille tehtävillä painanteilla.

Rakentamattomat korttelinosat, joita ei käytetä ajoteinä eikä pysäköintiin, tulee pitää puistomaisessa kunnossa.

Autopaikkoja on rakennettava seuraavasti:
 A-1 korttelit 1,0 ap/asunto tai vähintään 1 ap/80k-m².
 Vieraspaiikat 1ap/5asuntoa.

Rakennuslupa-asiakirjoihin tulee liittää miljö- ja vihersuunnitelma sisältäen:
 -Jalankulkureitit, autopaikoitus ja ajotiet tontilla sekä liittymä- ja näkemäalueet.
 -Pihan osa-alueiden käyttötarkoitus ja tilallinen jäsentely (kulkureitit, oleskelu, jätehuolto, laajalle näkyvä, rajattu, yleinen, yksityinen).
 -Maan pintamateriaali, kasvillisuus (kiveys, laatoitus, asfaltti, sora, nurmi) sekä istutukset ja hoitotapa (puut, pensaat, niitty, metsä).
 -Aidat ja rajaavat rakenteet (korkeus, materiaalit ja tyyppikuva).
 -Valaistus sisältäen kokonaissuunnitelman, turvallisuuden huomioimisen ja kohdevalaistuksen.

MÄNTSÄLÄN KUNTA

TYÖ 267

VUOTAVANTIE ASEMAKAAVAN MUUTOS KORTTELI 277 11.01.2018

Tapio Siitonen

Tapio Siitonen asemakaavainvalvoja
Ehdotus nähtävillä 28.10. - 29.11.2017

Lauri Pöuru

Lauri Pöuru kaavoitusjohtaja

Khalli hyv. 00.00.2018