

Sälinkään ja Soukkion osayleiskaavaan liittyvä kysely

Postin jakeluna kaikkiin talouksiin, joiden postinumero 04740, ja muualla asuville kiinteistönomistajille kotiosoitteisiin.

TIIVISTELMÄ

Sälinkään ja Soukkion osayleiskaavaan liittyvä kysely toteutettiin keväällä 2013. Kysely lähetettiin kaikille Sälinkään ja Soukkion maarekisterikylien kiinteistöjen omistajille sekä alueella asuville kotitalouksille. Kyselyyn vastasi yhteensä 211 ihmistä.

Kyselyyn vastanneista miehiä ja naisia oli lähes yhtä paljon. Miehistä 65% oli yli 56-vuotiaita, naiset olivat keskimäärin hieman nuorempia. Valtaosa (71%) vastanneista asuu suunnittelualueella vakituisesti, 23% ei asu alueella ja loput ovat osa-aikaisia asukkaita. Lähes kolmanneksen työpaikka sijaitsee Sälinkään tai Soukkion alueella, hieman harvempi (29%) työskentelee PK-seudulla. Alle kuudennes työskentelee muualla Mäntsälän alueella. Yli puolet vastanneista tekee päivittäiset ostokset Mäntsälän keskustassa, neljännes Sälinkäällä.

Kyselyyn osallistuneista merkittävin osa (41%) toivoo vain vähäistä alueen lisärakentamista, neljännes haluaisi alueen huomattavaa lisärakentamista ja rakennuskannan kaksinkertaistamista. Alle viidennes toivoisi alueen säilymistä pääosin nykyisellään. Kyselyn avokysymysten vastauksia luokiteltiin sisällön mukaan pääryhmiin. Kysyttäessä minne lisärakentamista tulisi suunnata, saa Sälinkään kyläkeskusta suurimman kannatuksen. Monet pitävät juuri Sälinkääntien ja Kaanaantien varsia sopivina paikkoina. Seuraavaksi suurin vastaajajoukko haluaisi lisärakentamista Soukkion kyläkeskustaan. Kolmanneksi suurin vastaajaryhmä toivoisi rakentamista tasapuolisesti koko alueelle. Rakennetun kuntatekniikan alueet saavat myös selvää kannatusta.

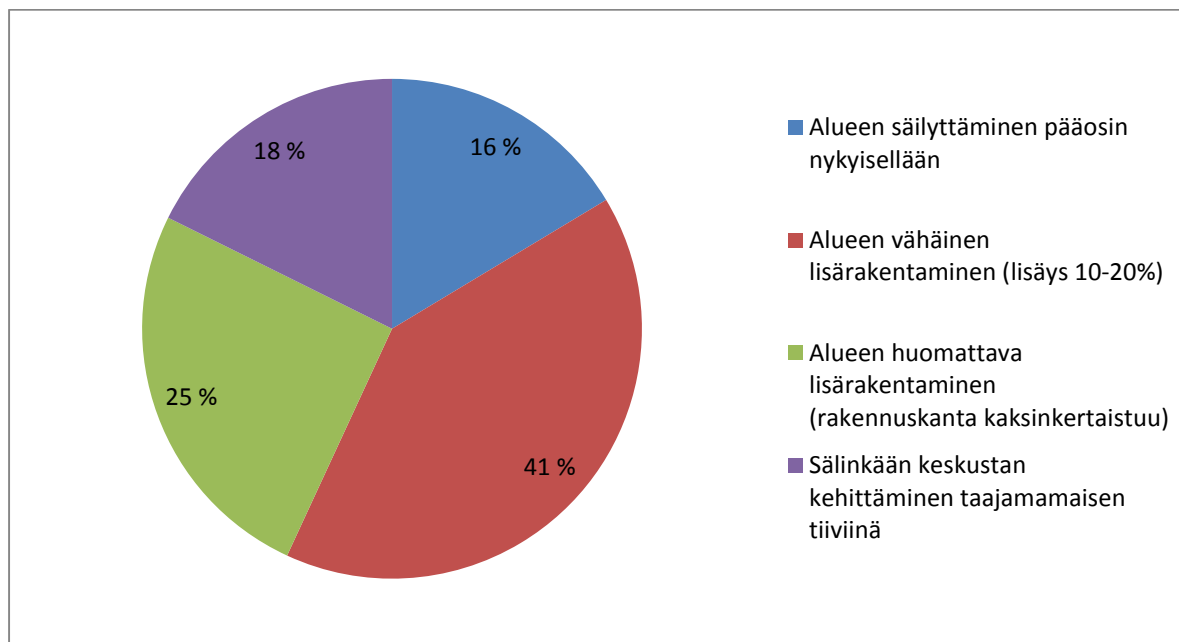
Yli puolet vastaajista pitää 0,2-0,5 hehtaaria sopivana omakotitalon rakennuspaikkakokona, osa tarkentaa, että tämä olisi sopiva koko juuri kyläkeskusta-alueilla. Neljänneksen mielestä 0,5-1 hehtaaria olisi sopiva.

Alueen asukkaille tärkeimpiä säilytettäviä asioita ovat alueen kauppa- ja koulupalvelut sekä ympäristöön liittyvät tekijät, kuten alueen maaseutumaisuus ja luonnonläheisyys. Suurimpina ongelmoina pidetään kevyen liikenteen väylien vähäisyyttä. Jopa yli 80 vastaajaa toivoo alueelle uusia pyöräteitä. Kipeimmin kaivataan yhteyttä Mäntsälän keskustan ja Sälinkään välille. Myös tiestön kuntoon kaivataan parannusta: ongelmoina pidetään routavaurioiden vahingoittamia kapeita ja mutkaisia teitä, joiden piennar on liian kapea turvalliseen pyöräilyyn tai kävelyyn. Tilannetta pahentaa asukkaiden mukaan lisääntynyt raskas liikenne. Katuvalaistusta ja kunnallistekniikkaa kaivataan laajemmalle.

Tulevaisuudessa Sälinkään ja Soukkion toivotaan olevan vireitä ja elinvoimaisia kyliä, joissa olisi vähintään nykyinen tai kasvava väestömäärä palveluiden ylläpitämiseksi. Yli neljänneksen vastaajien tulevaisuudenvision voi tiivistää ajatukseen, että alue olisi tulevaisuudessa

rauhallista ja maaseutumaisen väljää haja-asutusaluetta. Useat yhdistävät toivottuun tulevaisuuteen myös koulu- ja kauppapalvelut.

1. Sälinkään ja Soukkion kehittämisen lähtökohdat



Kuva 1 Suunnittelualueen kehittämisen lähtökohdat

2. Mikäli haluatte suunnittelualueelle lisärakentamista, minne uusi asuinrakentaminen tulisi suunnata?

Vastaukset ryhmitelty 9 ryhmään

Sälinkäälle	Vastausten määrä
Sälinkään keskustaan/taajamaan	47
Sälinkääntien/Oitintien varteen	14
Kaanaantien varteen	9
Tikkatien varteen	4
Vähäkyläntien varteen	3
Sälinkään taajaman laitamille	3
Vähäkylään	3
Koverontien varteen	3
Kilpeläntien varteen	2
Heiskontien varteen	2
Sälinkään koulun luo puolin ja toisin	1
Lisärakentaminen Sälinkään maisemanhoito ja maankäyttösuunnitelman mukaisesti	1
Suojärventien varteen	1
Rivitaloja koulun luokse	1
YHTEENSÄ	94

Soukkioon	Vastausten määrä
Soukkion keskustaan/taajamaan	15
Vanhan Soukkiontien varteen	5
Soukkiontien alueelle	3
Soukkioon peltokaistaleelle Junnintien ympärille	3
Laurintuvantielle	2
Jokiniityntielle	2
Soukkiontien ja Kilpijärventien risteysalueelle	1
YHTEENSÄ	31

Koko alueelle tasapuolisesti	Vastausten määrä
Koko alueelle tasapuolisesti	13
Tasapuolisesti keskusten ympärille	4
Haja-asutusalueille sallittava rakentaminen	3
Mahdollisimman laajalle	2
Vapaasti mihin kukin haluaa talonsa rakentaa	2
Asukkaiden tarpeen mukaan	1
Vähemmän säätelyä enemmän vapauksia ja yksilöllisyyttä	1
YHTEENSÄ	26

Yleisesti teiden varsiin	Vastausten määrä
Pääteitten varsille	11
Kyläteiden varsille	11
Olemassa olevien teiden varsille, metsän reunoihin	2
YHTEENSÄ	24

Muualle	Vastausten määrä
Metsänreunat (peltosaarekkeiden ympäristöt)	2
Hyville rakennuspaikoille	2
Rivitalo asumisen lisävaihtoehtona	1
Taajaman ulkopuolelle	1
Haja-alueille ja muuallekin	1
Soukkion eteläpuolelle	1
Rientolan alueelle	1
Eerakkalantien alueelle	1
Kallolantien varteen	1
Järvipellon alueella olisi hyvä kaavoittaa esim. rivitaloja.	1

Suopääntien varrelle	1
Sulkavalle	1
Hirvihaaran rajalle	1
Tyhjillään olevien talojen käyttöön otto	1
Rippulanharjun pohjoispuolelle jopa pari kerrostaloa	1
Arkkukalliolle ja Jäniskalliolle tuulivoimalat	1
Vapaaehtoisesti maanomistajien myymille tonteille	1
Metsärinteisiin	1
Pientalorakentamista järvimaisema hyödyntäen	1
Sälinkään maisemanhoito ja maankäyttösuunnitelman mukaisesti	1
Uudisrakennuspaikat sijoitettavan "rantakaavan" tapaan peltojen reunalta metsän siimekseen	1
YHTEENSÄ	23

Kuntatekniikan alueille	Vastausten määrä
Kuntatekniikan alueet	13
Sälinkään vesiosuuskunnan alueelle	7
Alueelle, joihin helppo suunnata kunnallisia palveluita	1
YHTEENSÄ	21

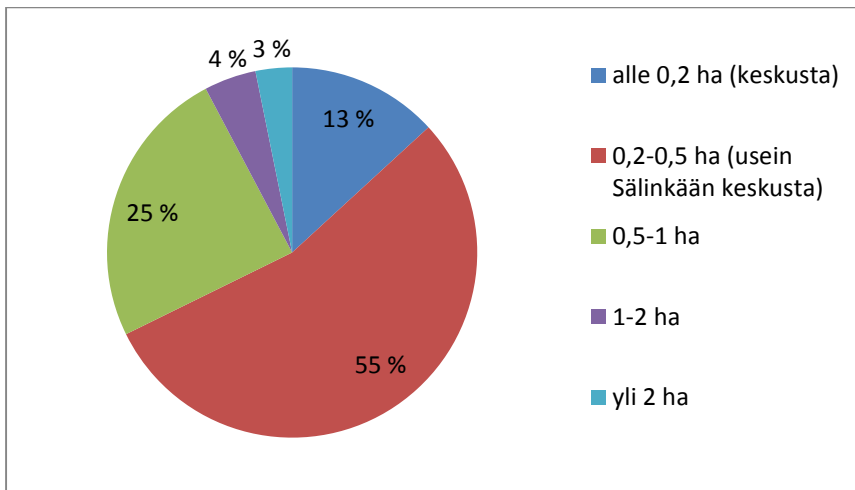
Ei rakentamista seuraaville paikoille:	Vastausten määrä
Maatalouskäytössä oleville peltoalueille	4
Kilpijärven rannalle	3
Ei rivitaloja riviin pellolle -tyyliin.	3
Kyläkeskukseen	2
Ei tiukkaan rakennettua taajamaa	2
Ei liian suuria yhteisöjä, vaan haja-asutusta	1
Ranta-, kartano- ja laavualueelle	1
Pikkuteiden varsille	1
Vesistöjen läheisyyteen	1
Ei lisärakentamista	1
YHTEENSÄ	19

Lukolle	
Lukolla oivallista maaperää rakentamiselle	6
Kirkonkylän suuntaan	5
Lukontien alku	1
Lukon harjuille omakotitaloja, jottei niitä	1

hävitettä sorana teille	
YHTEENSÄ	13

Lisärakentaminen jo rakennetulle alueelle	Vastausten määrä
Nykyisten rakennettujen alueiden läheisyyteen	4
Olemassaolevien asuinrakennusten läheisyyteen (lisää kyläkeskittymiä)	4
Entisiä ja olemassaolevia omakoti ym.tontteja pirstomalla	1
Entiseen kyläyhteisöön	1
YHTEENSÄ	10

3. Millainen omakotitalojen rakennuspaikkakoko on mielestänne alueelle sopiva



4. Mitkä ovat mielestänne tärkeitä asioita, joiden toivotte säilyvän Sälinkään ja Soukkion alueella

Palvelut	Vastausten määrä
Kaupat ja koulupalvelut	42
Siwa/kauppa	13
Lukon ja Sälinkään koulu	9
Gasthouse Wäinölä	8
Julkinen liikenne/linja-autoyhteydet	7
Uimaranta	6
Mylly (ympäriille kehitetyt torpparihulinat)	6
Päiväkoti	4
Postipalvelut	2
Konepaja	1
Saha	1

Paloasema (VPK)	1
Betonirengasvalimo	1
Pelikentät ja luistinrata	1
Palvelut ja harrastusmahdollisuudet	1
Seuran toiminta	1
Taksipalvelut	1
Soukkiossa erinomainen tienhoito/auraus talvella	1
YHTEENSÄ	106

Luontoarvot:	Vastausten määrä
(Rauhallinen) maalaismaisema/maaseutumaisuus	49
Luonto/luonnonläheisyys	16
Kilpijärven virkistyskäyttö ja rehevöitymisen estäminen	8
Asuttamattomat pellot (esim. Kaanaan peltoalueet)	6
Metsä-alueet	6
Kilpijärven rehevöitymisen estämistä jatkettava	5
Pelto- ja järvimaisemat pusikoitumattomina	3
Vapaat rannat	3
Vehreä, puistomainen alue	2
Esille maamerkit, harjut, kalliot, yhteiset ranta-alueet	2
Järvinäkymä säilytettävä, ei uutta rakentamista järven puolelle	2
Natura-alue Kotojärven kunnostus	1
Lukonmäki virkistysalueena	1
Kilpijärven ympäristö ja Soukkion suoalue ovat lintujen pesimäalueita ja tulee säilyttää sellaisina (Kilpijärvestä etelään)	1
Kuntomajan alue	1
YHTEENSÄ	106

(Väljä) yhdyskuntarakenne ja rakentaminen:	
Riittävän väljä maaseutumainen asuminen	14
Nykyinen kylärakenne/tonttikoot	7
Kylämäinen harva rakentaminen, lukuun ottamatta kyläkeskustaa	3
Tiet	3
Ei tiheään asuttua taajamaa	3
Maatalous/metsätalous	3
Haja-asutusmaisuus	2

Historialliset kiinteistöt	2
Ei liian tiivistä asumista	2
Siisti ja toimiva Sälinkään keskusta	1
Vähäinen asutus	1
Ei rivi- tai kerrostalorakentamista	1
Normaali kylämaisuus, ei liian pieniä tontteja.	1
Vähäinen asutus	1
Vanhat rakennukset	1
Soukkion kylämiljöön säilyttäminen	1
Soukkion kylätien idyllisyys	1
Soukkion kylä pidettäisiin rauhallisena, entisellään	1
Pientalovaltaisuus muualla kuin keskustassa. Ei kerrostaloja pientalojen sekaan.	1
Hiekkatiet säilytettävä	1
Rakentamisen vapaus	1
Omistajien itsemääräämisoikeus	1
YHTEENSÄ	52

Kulttuuriset arvot/yhteisö	
Maatalous/metsätalous	3
Kylämäinen maalaistunnelma	2
Työpaikat	2
Seuran toiminta	1
Maaseutu pysyisi elävänä	1
Kylä ja sen nimi säilyy (Soukkio)	1
Vireä kylätunnelma	1
Kyläyhteisönä pysyminen	1
Moninainen yhteistoiminta	1
Kulttuurikylän leima	1
Rakentamisen ja luonnon tasapaino	1
Kylätalot	1
YHTEENSÄ	16

5. Mitkä asiat kaipaavat parantamista Sälinkään ja Soukkion alueella? Millaisia parannustoimia?

Kevyt liikenne	Vastausten määrä
Kevyenliikenteen väylät	33
Kevyenliikenteen väylä Mäntsälä (juna-asema)-Sälinkää	31
Kevyenliikenteen väylä Vanhalle Soukkiontielle (lapsia liikkuu tiellä ja autoliikennettä paljon)	6
Kevyenliikenteen väylä Oittiin päin/Oitin tielle	5
Kevyenliikenteen väyltä Klingantieltä Vähäkylän tielle	2
Kevyenliikenteen väylä Kaanaantielle	2
Kävelytie Soukkion kylän ympärille	2
Kevyenliikenteen väylä Sulkavalle	1
YHTEENSÄ	82

Tiestö/muu liikenne	Vastausten määrä
Teiden parannus yleisesti (esim. routavauriot korjata)	20
Katuvalaistus yleisesti (esim. entiselle koululle asti, lapsimäärä lisääntynyt)	12
Tien 1471 (Sälinkääntie) luokitus ylemmälle tasolle/parantaminen	3
Nykyinen talvihoito ala-arvoista/ parempaa aurausta ja hiekoitusta	3
Raskas liikenne Sälinkää-Oitti tiellä	3
Vanhan Soukkiontien näkyvyyttä paremmaksi, mutkat!	3
Katuvalaistus koskemaan reuna-alueita laajemmin	2
Soukkioon lisää katuvalaistusta	2
Soukkiontie asfaltoitava/routavauriot korjata	2
Leveämmät pientareet Vanhalle Soukkiontielle	2
Sälinkääntielle 80km/h nopeusrajoitus takaisin	2
Sälinkääntien suolaamisen vähentäminen	1
Leveämmät pientareet Sälinkään tielle	1
Kapeat pientareet	2
Liikenteen vaarapaikkojen korjaaminen	2
Nopeusvalvontaa ja puhallusratsioista lisättävä	2
Teitten hoito myös yksityisteille	1
Tiemäärärahoja lisää yksityisteille kuin valtioneillekin	1
Hyvinkäälle vievän tien nopeusrajoitus takaisin 80 km/h, jolloin myös tien auraus+huolto pysyy	1

hyvänä	
Tien parannus välillä Soukkio-Kaanaa	1
Lukontien kunnan parannus	1
Ramppi moottoritielle aseman kohdalla	1
Auraus Oitintiellä surkeaa	1
Pientareet Oitintiellä kapeat	1
Oitintien levenyttäminen	1
Teiden varustaminen hidasteilla	1
Nopeusrajoituksen alentaminen talvikaudeksi	1
Vanhan Soukkiontien perusparannus (kapea, mutkainen ja huonokuntoinen)	1
YHTEENSÄ	74

Julkiset palvelut	
Valaistu pururata/hiihtolatu	5
Kyläkoulut (kouluverkosto)	4
Kilpijärven virkistyskäytön lisääminen/ uimaranta yms. (grillipaikka ja roskispalvelu)	3
Lasten päivähoito	3
Leikkipuisto lapsille	3
Vanhusten asumiseen kiinnitettävä huomiota	3
Koulukyydit	2
Liikuntatiloja (esim.koulun yhteyteen)	2
Sälinkäälle uusi koulu	1
Sälinkään koulu isommaksi	1
Sälinkään koulun ajanmukaistaminen	1
Koulu pidettävänä elävänä	1
Lukon kyläkoulu	1
Kirjastoautokierrokset säilytettävä	1
Rivitalo vanhuksille Rippulanmäkeen	1
Lukonmäkeen valaistu kuntorata	1
Luisteluradan auraus Kilpijärvelle	1
Sälinkään rannan pukukopit uusiksi	1
Lisää roskiksia teiden varsiin	1
Jätteiden kierrätyspiste eri jätelajeille, myös puujätteille	1
Terveyspalvelut, sairaanhoito koko Mäntsälässä, enemmän henkilökuntaa	1
Kallolantien päässä oleva lampi kunnostettava virkistyskäyttöön, jollaiseksi se oli tarkoitettu	1
YHTEENSÄ	39

Asuminen/muut	
Rivitaloja -kohtuuhintaista asuntoja nuorille ja vanhoille	3
Kylien koon kasvattaminen	3
Vuokra-asuntoja lisää	2

Kohtuuhintaisia asuntoja (nuorille)	2
Pientaloasutuksen kehittäminen	2
Tienvarsimaisemat kaipaavat siistimistä	2
Kaikki hyvin, hyvä paikka asua	2
Kiinteistöverot liian korkeita, vero pois, koska emme saa vastaavia etuja mitä kirkonkylän alueella (palveluita)	2
Sälinkään keskusta rakentaa tiiviimmäksi	1
Kylätalo Sälinkäälle, harraste- ja liikuntatiloja. Yhdistykset voisivat vuokrata tilaa	1
Vanhan rakennuskannan ylläpitäminen ja entistäminen, erityisesti kylien keskustoissa	1
Pihojen siisteys	1
Vanhat risukot, vanhat tuomet jne. raivata pois (Siwan tausta, Komun ympärys, Soukkion tien laidat	1
Sivukylien kehittäminen	1
Suojatie koulun ja esikoulun läheisyyteen	1
10 uutta lapsiperhettä vuodessa	1
EOS	1
YHTEENSÄ	27

Kunnallistekniikka	Vastausten määrä
Kunnallistekniikka (vesi&viemäri), Sälinkääntien varrelle/ vesiliittymät Soukkioon	12
Vesipiste mökkiläisille	2
Valokuitu kotiin	2
Laajakaistayhteyden/tietoliikenneyhteyksien rakentaminen	2
YHTEENSÄ	18

Rakennusvalvonta/rakennetty ympäristö	Vastausten määrä
Rakennuslupia helpommin sivukyliin	7
Rakentamisen suunnittelu	2
Rakennuspaikkojen saaminen keskustan läheisyyteen	1
Lisää rakennuslupia Soukkioon	1
Emätilaperiaate rakennusoikeuden laskemiseen poistettava, epäoikeudenmukainen	1
Tilojen lohkominen asutustiloiksi	1
Sälinkään keskustan rakentamiseen panostaa enemmän	1
Muutama taloräjä kaipaisi kohennusta Oitintien varrella Sälinkään keskustassa	1

Sälinkään keskusta kapaisi jonkinlaista kasvojen kohotusta, aika paljon vanhoja ränsistyneitä rakennuksia	1
Ympäristön siisteydestä ei välitetä tarpeeksi! Lepsua toimintaa	1
Ränsistyvät vanhat rakennukset pois	1
YHTEENSÄ	18

Elinkeinoelämä/kaupalliset palvelut	Vastausten määrä
Kauppa- ja muut palvelut (baari)	7
Kauppan laajennus	4
Lisää kauppoja	1
Bensa-asema	1
Yritystoiminta sallittava, mahdollista kehittää ja lisätä, siihen sopivilla paikoilla.	1
Yritteliäisyyttä ja toimeliaisuutta tulee tukea enemmän, jotta olemassa olevat palvelut ja työpaikat säilyisivät kylillä	1
Työpaikkoja lisää lähelle	1
YHTEENSÄ	16

6. Millaisia toivotte Sälinkään ja Soukkion olevan tulevaisuudessa?

Tiiviimpiä/enemmän asukkaita/elinvoimaisempia	Vastausten määrä
Vireitä/elinvoimaisia/kasvavia/eläviä kyliä/kyläyhteisöjä	52
Riittävä väestömäärä (enemmän) palveluiden kehittämiseksi/säilymiseksi	10
Uusia asukkaita	10
Saa rakennuslupia	5
Lisää rakennusmahdollisuuksia	4
Ikäjakaumaltaan laaja asukaskanta	2
Hyviä paikkoja asua, joissa toimiva kyläyhteisö ja (nuorille harrastusmahdollisuuksia)	2
Uudisrakentamisen myötä vireyttä lisää	2
Viihtyisiä, rauhallisia, siistejä taajamia	2
Kylät riittävän suuria (väh. 40 talon kyliä)	1
Kylämäisiä	1
Toimivia kyläkeskuksia	1
Elävä maaseutu ympäristö	1
Lapsiystävällinen	1
Paljon OK-taloja lapsiperheille	1
Lisää nuoria asumaan alueelle	1
Yritysyystävällisiä	1
Sälinkään tori kunnolla eloon, maataloille suoramyyntiä	1
Sälinkään mylly herkkupuoteineen toivottavasti pysyy!	1
Toimivia kyläkeskuksia palveluineen	1
Vetovoimaisia PK-seudun ympäriskyliä	1
PK-seudun pientalolähiöitä	1
Mäntsälän "lähiöitä", joista hyvät yhteydet rautatieasemalle ja keskustaan	1
Riittävästi rakennuslupia, että kauppa, seurat ja yhdistykset pysyvät elinvoimaisina	1
Uusien rakentajien kylä	1
Riittävästi rakennuslupia, että kauppa, seurat ja yhdistykset pysyvät elinvoimaisina	1
Soukkio itsenäisenä kylänä eikä minään Sälinkään osana	1
YHTEENSÄ	107

Väljiä/haja-asutusmaisia/rauhallisia	Vastausten määrä
Maaseutua/Maalaiskylän idylli, maisemat ja rauhallisuus säilytettävä	39
Keskustan ulkopuolelta väljästi rakennettu,	4

maaseutumainen	
Väljästi asutettu/ ei tiheään rakennettuja	3
Omakotitaloaluetta	2
Maaseutumaisuus	2
Ei huomattavaa lisärakentamista, muualla ainakin keskustaa huomattavasti isommat tontit	2
Mahdollisuus asua väljästi rauhassa	2
Haja-asutusaluetta	1
Urbanisoitumista on vältettävä	1
Rauhallista omakotitaloasumista isommilla tonteilla	1
Rauhallista OK-taloaluetta	1
Ei postimerkkিতontteja, niin kuin asutusalueilla on	1
Rauhallinen ja luonnonkaunis	1
Rauhallisia pikkukyliä	1
Rauhallinen maaseutu	1
Metsä- ja maatiloja sekä omakotitaloja	1
Isommat tontit	1
YHTEENSÄ	64

Palvelukeskus	Vastausten määrä
Kauppa ja koulu/palvelut yleisesti (esim.posti, kirjastoauto)	18
Toimivat peruspalvelut kaiken ikäisille	2
Lisää palveluita (esim. kioski)	2
Lapsille ja nuorille tekemistä/toimintaa	2
Vilkas yritystoiminta	2
Valaistumpia	2
Parempi julkinen liikenne (vähäisempi autoriippuvuus)	2
Sälinkää palvelukeskus	1
Lukon koulu säilyy	1
Isompi koulu (nyt jo ahdas ja sisäilmaongelmainen)	1
Uusi koulu	1
Koulu lähellä	1
Vanhusten asumisen tukemista ja turvallista asumista omassa kodissa	1
Erimuotoista kylätoimintaa, joka koskettaa/liikuttaa mahd. monia, mutta erakoille&muillekin suotava maaseudun rauha	1
Rauhallisia asuinalueita peruspalvelut (kauppa) tuettuina	1
Maaseutuyrittäjien tuotteiden hyödyntäminen, jolloin suoramyynti tapahtuu järkevällä tavalla	1

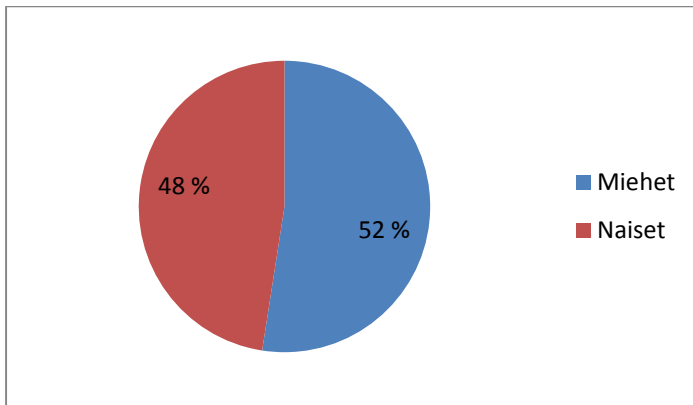
YHTEENSÄ	39
----------	----

Samanlaisena/Muuta	Vastausten määrä
Samanlaisena	10
Viihtyisiä	2
Turvallinen	1
Hyvin suunniteltu	1
"Täällä ruokamme tehdään"	1
Kauniita omakotitaloja	1
Tiet hyvin hoidettuja	1
YHTEENSÄ	17

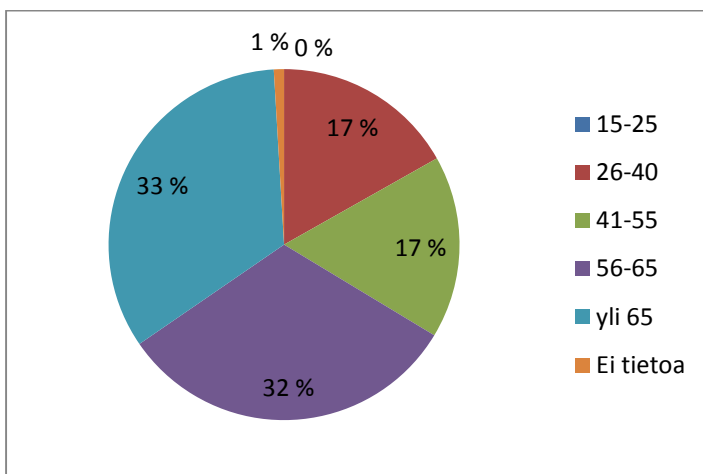
Luonnonläheisiä/vapaa-ajanviettoaluetta	Vastausten määrä
Luonnonläheisiä ja palveluilla varustettuja kyliä	2
Puhdas luonto	1
Viihtyisiä ja luonnonläheisiä alueita	1
Luonnonläheisiä kuin nykyisinkin	1
Ympäristön säilyminen luonnonvaraisena, maanviljelyselinkeinot sallittu	1
Loma-asutus	1
Kilpijärvi moottoriveneettömänä	1
Viihtyisiä asuin- ja vapaa-ajan asumisen alueita	1
Palvelut keskittää Mäntsälän keskustaan ja keskustan kehittäminen/näkyvyys	1
Palvelut vain keskustassa	1
YHTEENSÄ	11

Yhteisöllisenä	Vastausten määrä
Yhteisöllinen alue	4
Aktiivinen, hyvin toimiva ja mukava asuinympäristö, jossa kaikki viihtyvät ja helppo käydä työpaikoilla	2
Kehittyvä yhteisö	1
Erimuotoista kylätoimintaa, joka koskettaa/liikuttaa mahd. monia, mutta erakoille&muillekin suotava maaseudun rauha	1
Mukavia kyläyhteisöjä, houkuttelee perheitä	1
Naapurisopuinen	1
YHTEENSÄ	10

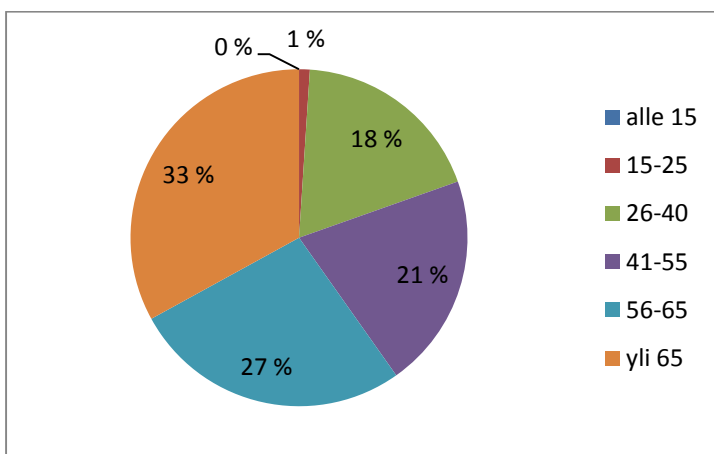
Demografiset tunnuks:



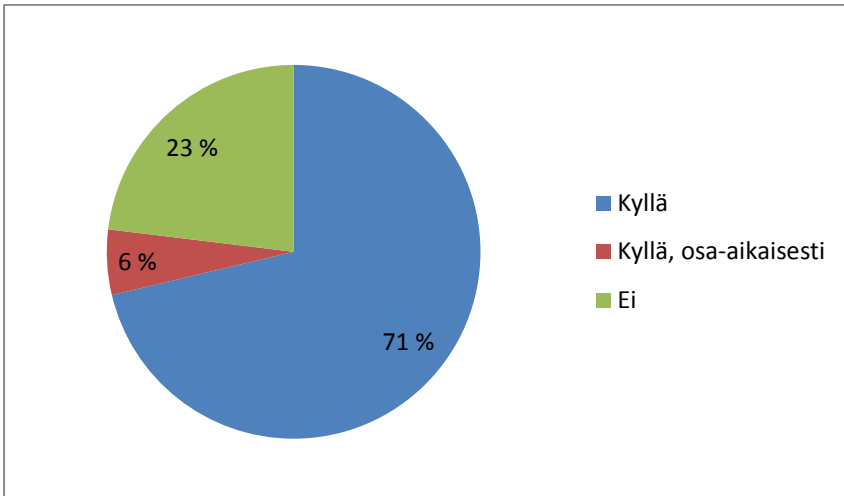
Kuva 2 Vastaajien sukupuoli



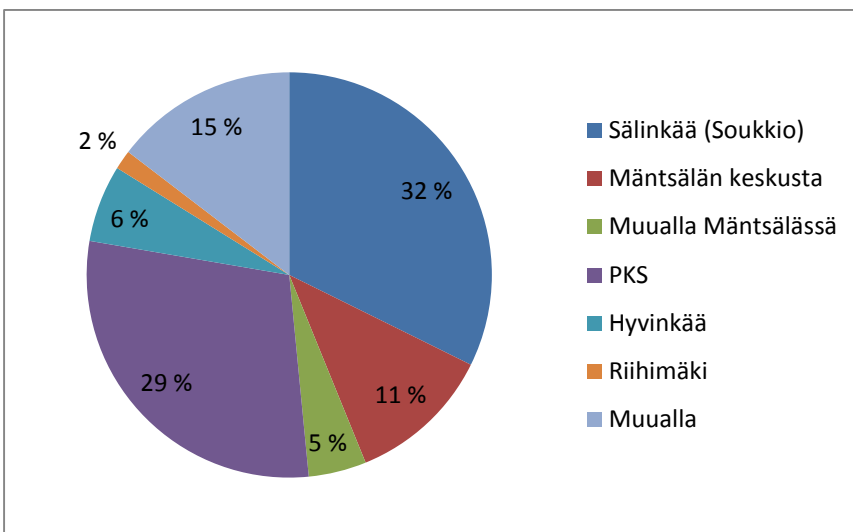
Kuva 3 Ikä miehet



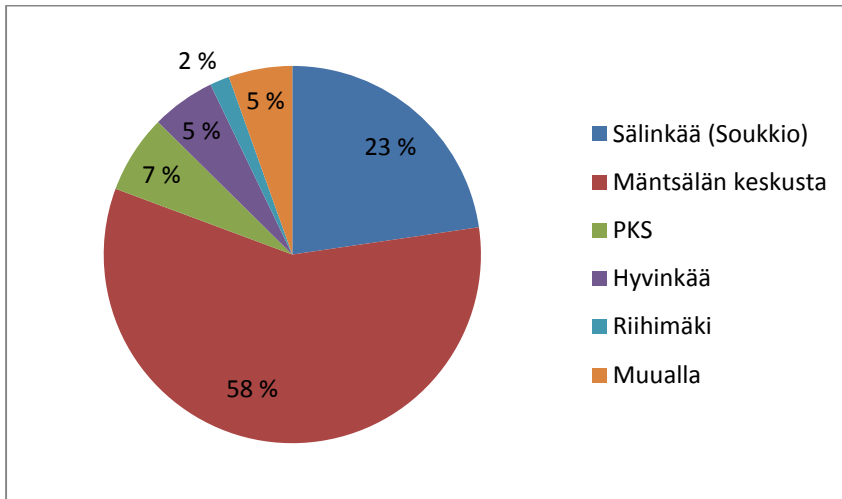
Kuva 4 Ikä naiset



Kuva 5 Asuminen suunnittelualueella



Kuva 6 Työssäkävien työpaikan sijainti



Kuva 7 Päivittäiset ostokset

9. Muita terveisiä ja toiveita osayleiskaavan laatijalle:

Lo m ak e nr .	Henkilö, asuuko suunnittelualueella ja työpaikan sijainti (töissä Sälinkäällä tarkoittaa koko suunnittelualueetta, eli Sälinkää+Soukkio)	Kommentti osittain alkuperäisessä kirjoituksessa
1	Mies 56-65 (asuu osa- aikaisesti, eläkeläinen)	Kaisa Linnasalon "Sälinkään kylän maisemanhoito- ja maankäyttösuunnitelma" olisi hyvä pohja osayleiskaavan laatimiselle. Pyörän keksiminen uudelleen on turhaa ja aikavievää.
2	Mies 26-40 (kokoaikaisesti, töissä Hyvinkäällä)	Jos tonteista on pakko tehdä alle 2000 m2, niin rakentakaa rivitaloja.
3	Mies 41-55 (kokoaikaisesti, töissä muualla)	Ei kannata kuunnella isoja maanomistajia.
10	Mies 56-65 (Ei asu)	Nopeuttakaa kaavoituksia koko alueella Mäntsälä mukaan lukien. Alueen kehittymisen pullonkaula on kaavoitus ja rakennusluvut sekä koulujen ja palvelujen tarjonta.
11	Mies 26-40 (kokoaikaisesti, töissä PK-seudulla)	Toivon vaihtoehtoa vesiosuuskuntien pakkoliitoksille ja ko. asiassa järjen käyttöä. Mielestäni kunnan tulisi enemmän panostaa työpaikkojen luomiseen, jottei Mäntsälästä muodostuisi mikään Helsingin nukkumalähiö.
12	Nainen yli 65 (kokoaikaisesti)	Esim. Koveron ja Suojärventien teiden varrelle olisi toiveita saada rakennusmahdollisuutta. Ei pilaisi maisemaa ja kuitenkin olisi ydinkeskustan tuntumassa.
15	Mies 26-40 (kokoaikaisesti, töissä PK-seudulla)	Ollaan muutettu PK-seudulta nimenomaan maaseudun rauhaan, toivotaan ettei alueelle tule tiheää asutusta.
16	Mies 26-40 (kokoaikaisesti, töissä PK-seudulla)	Tämä tulee tarpeeseen.
20	Mies 41-55 (Ei asu, töissä Sälinkäällä)	Omakotitalon idea on oma tontti ja oma rauha, alle 1000 m2 tontti on liian pieni.
25	Nainen 26-40 (kokoaikaisesti, töissä PK-	Vanha Soukkiontien kytkeminen esim. Hollolantien kautta rt- asemalle. Myös Mäntsälä eteläisen liittymän juna-asema

	seudulla)	kelpaisi meille.
26	Mies yli 65 (kokoaikaisesti, töissä muualla)	Ottakaa hyvät rakennuspaikat käyttöön kaavaa laadittaessa
30	Mies 56-65 (kokoaikaisesti, töissä Sälinkäällä)	Miten on ajateltu maatalousalueiden jatkuvuus itsenäisinä tiloina? Maatalous maankäyttö muuhun tarkoitukseen, kuin viljan viljely. Viljan viljely pienillä tiloissa kannattamatonta.
31	Nainen 41-55 (kokoaikaisesti, töissä Mäntsälän keskustassa)	Sälinkään kylän ympäristössä paljon hyviä rakennuspaikkoja jäljellä, mutta kunnan nykyinen rakennuspolitiikka ei anna mahdollisuutta rakentaa niihin, eikä kaikki ihmiset halua elää yhtä ahtaasti kuin keskustassa.
35	Mies yli 65 (kokoaikaisesti)	Huomioitava tilan yhteismetsän osuus rakennuskantaa määrittäessä.
36	Nainen 41-55 (kokoaikaisesti, töissä PK-seudulla)	Lisärakentamista yksityisten tonteille tulee helpottaa!!
43	Mies 56-65 (kokoaikaisesti, töissä Sälinkäällä)	Koska kunta mainostaa oikorataa, jonka asema on reilun 3km päässä kaava-alueen reunasta, tuntuvat nämä uudisrakennusluparajoitukset aivan "hölmöläisten" hommalta.
38	Mies 56-65 (Ei asu, töissä muualla)	Mäntsälä-Sälinkää tien läheisyydessä asuville mahdollisuus liittyä kunnalliseen viemäriin, joka kulkee tien vieressä.
40	Mies yli 65 (kokoaikaisesti, töissä Sälinkäällä)	Nykyiset kantatiloihin perustuvat määräykset ovat pysäyttäneet Sälinkään keskustan rakentamisen. Vesiosuuskunnan linjat huomioitava lisärakentamisessa. Toivottavasti tämä kaavoitusyritys onnistuu. Näitä on yritetty jo 80-luvulta alkaen.
44	Nainen 41-55 (kokoaikaisesti, töissä Sälinkäällä)	Itäinen Viljamaan kulma on käytännön liikenteessä kuulunut aina Saaren kylään. (Viljanmaantorppa on perustettu 1781 kartanon takametsiä valvomaan, ja Sälinkäälle oli metsän halki vain hevosreitti "Blomstetin polku", kun täksvärkit käytiin suorittamassa. Koulupiiri on ollut aina Saaren koulu, johon on matkaa 5km (ja uuteen kouluun jopa vähemmän.) "Blomstetin polku" kunnostettiin metsäautotieksi 1980, jonka jälkeen on "suora tie" Sälinkäälle vain n. 10km. Viljamaa on Saaren ja Kaukalammen kylien rajalla, ja naapurustossa on viimeaikoina rakennettu runsaasti uusia taloja molempien kylien puolelle. Vajaan parin kilometrin säteellä uusia taloja ja vakituisia asukkaita + kesämökkejä n. 10, alle 10 v. sisällä. Maanomistajien mahdollisimman tasapuolinen kohtelu.
46	Nainen yli 65 (kokoaikaisesti)	Koirille tarha
47	Mies 56-65 (kokoaikaisesti, töissä Sälinkäällä)	Toivoisin, että kyliä kehitetään tasapuolisesti myös reuna-alueet huomioiden.
48	Mies 56-65 (Ei asu)	Yhteys 4-tiehen ja junarataan.
49	Nainen 56-65 (Ei asu, töissä PK-seudulla)	Toivoisin kiinnitettävän huomiota erityisesti nuorten ja vanhusten mahdollisuuksiin asua ja elää paikkakunnalla, jos nuoret suuntaavat PK-seudulle, kylä hiipuu.
51	Mies 56-65 (kokoaikaisesti, eläkkeellä)	Mäntsälän keskustan tiivistäminen ihan OK, mutta nämä sivukylillä asuvat tai sinne muuttavat tuskin odottavat postia metrin päähän tai talkkarin luomia teitä sekä rakennuttavat "kunnallistekniikkansa" omasta pussista. Harvemmin myöskin

		hankkivat talvi-asuttavaa kesämökkiä sadan kilometrin päästä istuakseen autossa, joka viikko ja mökissä on pitää olla peruslämpö yms. että se siitä ekologiasta ja energiansäästöstä.
52	Nainen 56-65 (kokoaikaisesti, töissä Sälinkäällä)	Alueelle pitäisi saada nuorehkoja lapsiperheitä turvaamaan esim. Sälinkään koulun jatkuvuuden. Päiväkoti saattaisi olla tarpeen.
53	Nainen yli 65 (kokoaikaisesti)	Jos on kiinnostusta rakentaa, on työpaikka täälläpäin.

57	Mies yli 65 (kokoaikaisesti, eläkkeellä)	Hillitysti ja hallitusti, sekä harkitusti
58	Nainen 56-65, töissä muualla	Jos maatilat haluavat myydä tonttimaata, silloin olisi saatava rakennuslupa helposti! Ei kaikkien ihmisten tarvitse aina asua taajamissa. Sälinkää-Mlä tien piennar olematon. Kesällä ajetaan paljon Mlä-Hirvihaara-Soukkio-Mlä lenkkiä pyörillä. Moottoripyöräliikennettä paljon, vaarallista, nopeudet kovia.
59	Nainen 56-65 (kokoaikaisesti, töissä PK-seudulla)	Nyt rakennettavaa vesi- ja viemäriinjaa pitäisi jatkaa, liittyjiä olisi runsaasti kilometrin säteellä. Rakennusmaata myös tarjolla
60	Nainen yli 65 (kokoaikaisesti)	Sälinkäälle niin paljon asutusta, että tänne kannattaa rakentaa pyörätie ja lisätä esim. kauppoja.
61	Mies 56-65 (kokoaikaisesti, töissä Sälinkäällä)	Haja-asutusalueelle pitää saada myös rakennuslupia rakentamista varten.
62	Nainen yli 65 (kokoaikaisesti, töissä Sälinkäällä)	Sälinkään koulun laajentamisen yhteydessä varattava paikka hakelämpökeskukselle, josta lämpö esim. päiväkodille, kartanolle sekä muulle lähirakentamiselle. Vesiosuuskunnan linjat tärkeitä huomioitaessa lisärakentamista. Rivitalo toisi lisävaihtoehtoja asumiseen.
63	Mies yli 65 (kokoaikaisesti, töissä Sälinkäällä)	Rivitalon rakentamisella saataisiin kohtuuhintaisia asuntoja nuorille ja vanhoille Sälinkäällä. Vesiosuuskunnan linjat huomioitava rakentamisessa.
64	Nainen yli 65 (kokoaikaisesti, eläkeläinen)	Kirkonkylän suosiminen on syytä lopettaa. Sivukylillä on parempi ympäristö kuin kivikylissä.
66	Nainen 56-65 (Ei asu)	Palvelut puutteellisia, vanhemman väestön huomioiminen!
67	Nainen 56-65 (kokoaikaisesti, töissä PK-seudulla)	Huolehditään siitä, että riittävä asumisväljyys säilyy, ettei synny "omakotislummeja" ahtaine pihoinen. Asuinrakentaminen lisääntyä siinä määrin kuin tonttimaata on saatavilla. Jos kunta hankkii alueelta tonttimaata, sen täytyy tapahtua siten, että myyjä saa aa-alueesta kunnan hinnan. Ympäristön/luonnon kannalta järkevää on, että muutama omakotikiinteistö rakentaisi yhteisen vesi- ja lämpöhuollon. Vastineena kohtalaisen korkealle kiinteistöverolle haja-asutusalueella, kunta voisi tarjota pienen porkkanan uusien omakotitalojen rakentajille. Metsä- ja maatalojen maatarve täytyy ottaa huomioon suunnitelmissa. Kunta huolehtii riittävän tiheästä kouluverkosta, jotta kokonaisoppilasmäärä pysyy

		kohtuullisena ja koulumatkat samoin. Tämän alueen suunnittelussa täytyy ottaa huomioon kuntatason suunnitelmat ja päinvastoin.
69	Nainen yli 65 (kokoaikaisesti)	Rakennuslupia!
70	Mies 56-65 (kokoaikaisesti, töissä Sälinkäällä)	Sälinkään yhteismetsälle kaavoitetaan rakennusoikeuksia
71	Mies yli 65 (kokoaikaisesti, töissä Sälinkäällä)	Tuplamäärä asuntoja per pari vuosikymmentä. Työpaikkojen suhteen oma apu paras apu. Yleissuunnitelma tai aluevaraus tien uudelle linjaukselle nykyisen talonauhan eteläpuolelle pellon ja metsän rajaan (ja pohjoispuolelle) (kartta) Rakentaminen eri juttu. Koululle tulisi varata uusi tontti kartanon ja Saunarannantien välistä (kartta). Aluksi voisi rakentaa urheiluhallin ja myöhemmin varojen salliessa, kirjastoa, päiväkotia yms.
73	Mies yli 65 (kokoaikaisesti, eläkeläinen)	Maanomistajille järkipäriäinen rakennusoikeus. Vanha-Soukkiontien ja Kilpijärventien risteuksen lähialue, joka on maaperältään hyvää rakennusaluetta, kaavoitettaisiin omakotialueeksi. Sälinkään kylän kasvusuunta olisi Sälinkääntien suuntaisesti Mäntsälään päin.
74	Mies yli 65 (kokoaikaisesti, töissä Sälinkäällä)	Pitää jatkossakin saada rakentaa nykyisen kantatilajaon mukaisesti. Sekä mahdollistaa myös sen lisäksi lisärakentamisen tapauskohtaisesti. Ei liian tiivistä rakentamista kylätaajamaan.
77	Mies yli 65 (ei asu, eläkeläinen)	Patikointireittejä viitoitettuna ja tiedotettuna suunnittelualueelle.
78	Nainen yli 65 (kokoaikaisesti, eläkeläinen)	Ulkoilureittejä, kävelyä ja hiihtoa varten. Pyöräilymahdollisuus. Oittiin mennessä Sälinkääntie on niin kapea ja vilkasliikenteinen, ettei siihen uskalla mennä kävellen/pyöräillen.
83	Nainen 56-65 (kokoaikaisesti, eläkeläinen)	Kallolantien perusparannus vastaamaan nykyistä tarvetta.
85	Mies 41-55 (kokoaikaisesti, töissä PK-seudulla)	Kyllä tänne porukkaa sopii.
87	(kokoaikaisesti, töissä muualla)	Saa rakentaa, mutta tonttien pitää olla isoja, että saa elää rauhassa, siksihän täällä ollaan, muuten asuttaisiin keskustassa!!
88	(kokoaikaisesti, töissä Hyvinkäällä)	Onko koulun koko riittävä tulevaisuudessa?
92	Nainen 26-40 (ei asu)	Mäntsälän kylien soisi olevan maalaismaisia vastapainona kirkonkylän laajentumiselle ja tiivistymiselle. Ns. pehmeät arvot ovat nousussa ja voivat toimia kylien ja koko kunnan valttikortteina. Malti on valttia! Erityisesti koska keskustan vanhat rakennukset purettu, on kylät säilytettävä. Sälinkään vanhan kyläkoulun rappio on haitaksi imagolle. Kylä on tulevaisuuden brändi, joka tulisi hyödyntää osana Mäntsälän imagoa.
93	Nainen 26-40 (osa- aikaisesti, töissä PK- seudulla)	Toivoisin, että ajateltaisiin Sälinkäätä kehittyvänä ja viihtyisänä asuinpaikkana. Rivitalot loisivat nuorille ja vanhuksille mahdollisuuden jäädä Sälinkäälle.
94	Nainen 26-40 (kokoaikaisesti, töissä PK-seudulla)	Jos ei kunta kunnosta ja pidä huolta vanhoista rakennuksista niin pitäisi kyllä olla lupa ne purkaa, kun korjauskulut ovat kohtuuttomat. Mm. meijerin tiilirakennus ja vanha talli. Nämä

		rakennukset ovat vaarallisia, jos lapset niihin menevät leikkimään.
95	Mies 26-40 (kokoaikaisesti, töissä Sälinkäällä)	Ehdottomasti enemmän rakennusmahdollisuuksia! Kaikki eivät halua/voi asua keskuksissa. On oltava mahdollisuus rakentaa/asua myös haja-asutusalueella. Muuten osakaavan muutos näyttää positiiviselta.
96	Mies 41-55 (kokoaikaisesti, töissä Sälinkäällä)	Huomioida nykyisten yrittäjien toimintamahdollisuudet alueella nyt sekä luoda mahdollisuus laajentaa tulevaisuudessa myös osayleiskaavan sen salliessa.
98	Nainen yli 65 (kokoaikaisesti, eläkeläinen)	Viikonloppuisin ei pääse mihinkään ilman autoa ja sitä ei ole. Joka vuosi jää vuoroja pois.
100	Nainen 56-65 (osa- aikaisesti)	Hallittua rakentamisen ja asukasmäärän lisääntymistä mm. KOULU! - ei laajennuksia, ennemmin Sulkavan koulu takaisin. Asioista& suunnittelusta keskusteltava maanomistajien kanssa sopuisasti ajoissa - EI SANELUA "ylhäältä" päin= yhteistoimintaa.
102	Nainen 26-40 (kokoaikaisesti, töissä muualla)	Älkää tehkö Sälinkästä uusrikkaiden asumalähiötä. Säilytettävä kylämäisuus ja keskittäkö rakentaminen koulun ja Rientolan läheisyyteen. Sinne tänne pelloille ripotellut talot eivät kuulu maisemaan. Laavun alue ja sen lähetyvillä olevat pellot eivät ole rakennuskelpoisia alueita.
103	Mies 56-65 (kokoaikaisesti, töissä Sälinkäällä)	Koko alueelle tasapuolisesti, huolimatta aikaisemmista rakennusluvista/tonttikaupoista. Ei rangaista nykyisiä maanomistajia, jos aikaisemmat ovat rakentaneet liikaa, sekä myyneet tontteja.
107	Mies 56-40 (kokoaikaisesti, töissä Sälinkäällä)	Toiveena on, että kaava etenisi nopeasti eikä jäisi koneistoon pyörimään. Hyvää kevättä!
110	Mies 56-65 (kokoaikaisesti, töissä Mäntsälän keskustassa)	Mullakin on täällä Soukkiossa myynnissä 4kpl tontteja, mutta ei ole luvat mennyt läpi sen vanhan 5 ha säännön takia. Luvat hakijoille tärkeet. Nopeasti kaavat kuntoon, niin minäkin saan vielä rahaa eläkerahastoon, kun saan 4*1ha tontit myytyä kunnon hinnalla. Nyt mitä olen myynyt on kauppahinta melkein ollut nimellinen, noin 10-15 tuh eur/ha, myyty yhteensä 4kpl.
112	Nainen 26-40 (kokoaikaisesti, töissä Sälinkäällä)	Muutimme tänne Vantaalta, koska täällä on hiljaista, kaunista, ei katuvaloja eikä naapureita. Kaikki eivät halua väkisin kuunnella ihmisten tekemiä ääniä!!! Asumme Soukkiontiellä metsässä, toivomme vastaisuudessakin asioiden olevan juuri näin.
115	Nainen yli 65 (kokoaikaisesti, eläkeläinen)	Kaikki ihmiset ei halua asua missään taajamissa, asua sillit suolassa!! Keitellä vesijohtovettä. Ei tarvii uimahallia, ei kuntosalia. (Toisten hikiä ja bakteereja nieleskellä). Täällä voi kävellä, hiihtää, uida järvässä, joessa ja omassa pihassa lämmitettävässä paljussa! Jos pakotetaan rakentamaan ainoastaan taajamiin, osa porukasta muuttaa sellaiseen kuntaan, jossa saa rakentaa mieleiselle tontille.
118	Nainen 26-40 (kokoaikaisesti, töissä Sälinkäällä)	Saada kaava aikaiseksi, tulisi vaihtoehtoja keskustan lisäksi.
120	Nainen 41-55 (kokoaikaisesti, töissä PK-seudulla)	Erilaisuus kunniaan, pelkät rintamamiestalot kuuluivat 50-luvulle. Maalaisjärjen käyttö sallittua. Ahneuden aika on ohi. Kolhoosit on ... (painokelvotonta)
121	Nainen 41-55	Yhteistyötä asukkaiden kanssa

	(kokoaikaisesti, töissä Mäntsälän keskustassa)	
123	Mies yli 65 (kokoaikaisesti, töissä Sälinkäällä)	Soukkiontiestä ei saa tulla raskaan liikenteen läpikulkutietä -rekat pois. Sälinkään keskustan huomattava lisärakentaminen, jotta tulisi muodostumaan palvelupisteitä, kauppoja ym.
124	Mies 56-65 (kokoaikaisesti, töissä PK-seudulla)	Huomioikaa luontoarvot (ainakin PK-seutulaiset tai ex-sellaiset) arvostavat niitä.
126	Nainen 56-65 (kokoaikaisesti, töissä Sälinkäällä)	Haja-asutusalueelle, sinne mihin rakennuslupia haetaan. Alueelle paljon isoja maatiloja, jotka haluavat myydä maata rakennuspaikoiksi, mutta lupia vaikea saada! Huono homma
127	Nainen yli 65 (kokoaikaisesti, eläkkeellä)	Parempaa liikennettä. Otettaisiin vanhukset huomioon suunnitelmissa, ettei vanhusten tarvitse muuttaa keskustaan. Että voisimme lohkoa 5 ha tontilta 2 tonttia lisää.
129	Mies yli 65 (ei asu, eläkeläinen)	Maaseudun autoittamisen pysäyttäminen
131	Mies yli 65 (kokoaikaisesti, töissä Sälinkäällä)	Soukkiolaiset tervetulleita enempi käymään Sälinkäällä asioilla, ravintolassa.
134	Nainen yli 65 (kokoaikaisesti, eläkeläinen)	Tehkää viisaita ratkaisuja
135	Nainen 56-65 (kokoaikaisesti, töissä PK-seudulla)	Jätevesiasiat kuntoon Sälinkään alueella ennen uusien lisärakennuksien tuloa. Nyt maatiloilla ja muillakin kiinteistöillä jätevedet menee luontoon ja esim. Kilpiojaan!
136	Nainen 56-65 (osa- aikaisesti))	Mökki Soukkiossa.
137	Mies yli 65 (kokoaikaisesti, töissä Mäntsälän keskustassa)	Tikkatielle öljysora.
138	Mies 56-65 (Ei asu, töissä PK-seudulla)	Edetään hissunkissun. Kuntaliitos voi muuttaa aika paljon, on päättäjien ajattelua.
139	Nainen 41-55 (kokoaikaisesti, töissä muualla Mäntsälässä)	Ei liian pieniä tontteja 0,2 ha on mielestäni liian pieni, miel. lähempänä 0,5 ha.
140	Mies 56-65 (Ei asu, töissä PK-seudulla)	Ei kerrostaloja nykyisille pientalovaltaisille alueille.
142	Nainen 26-40 (kokoaikaisesti, töissä PK-seudulla)	Lisää väkeä ja iloa, mutta ei tehdä tästä esikaupunkiseutua. Eli pidetään lande landena, mutta koitetaan piristää sitä. Tehkää oikotie Vanhalla Soukkiontieltä Soukkiontielle Mustijokea seuraten! Tulisi siis Soukkiontiehen Vanha-Anttilan kohdalle; siinä on 10 Tammentie, eli jatkakaa se Mustijokea seuraillen Vanhaan Soukkiontiehen. Kiva oikotie Helsinkiin töihin kulkeville silloin kun ei mene junaa, eli 1-2 krt/viikko. Kunnon pyörätiet Kaanasta (ainakin mieluusti kauempaakin) Sälinkään koululle. Tai edes leveämmät pientareet, nyt vaarallisen kapeat. Ja tiet... asfalttitie Kaanaa/Ridasjärvi- Sälinkää tosi kuoppainen. Samoin Sälinkää-Mäntsälä.
144	Mies 41-55	Soukkion kehittämisen voi unohtaa ja luoda tiivis

	(kokoaikaisesti, töissä PK-seudulla)	yhdyskuntarakenne Sälinkäälle, koska koulu ja muut palvelut sijaitsee siellä. Kehittäkää Sälinkään keskustaa.
146	Nainen yli 65 (kokoaikaisesti, eläkeläinen)	Tilakohtaiset kiintiöt roskakoriin. Hyville tonteille lupa rakentaa helposti. Kaikki ei halua keskustoihin.
150	Nainen 41-55 (kokoaikaisesti)	Rakentaminen "keskustan" ympärille, jotta palveluja+pienyrittäjiä saataisiin lisää esim. kyläkaupan heittäminen isommaksi. Kylällä on jo vireätä toimintaa ja asutuksen keskittäminen lisää sitä. Vireä kylä, jonne muuttajia tulisi muualta, jotta "nurkkakuntaisuus vähenisi" ja tästä tulisi yksi luoteismäntsäläinen kylä. Tsemppiä! maanomistajat eivät aina lämpene uusille asioille.
151	Mies yli 65 (ei asu, töissä muualla)	Liikenteen kehittäminen
154	Nainen 26-40 (kokoaikaisesti, töissä muualla Mäntsälässä)	Soukkiontielle katuvalo edes joka kolmanteen pylvääseen. Pimeän ajan liikkumismahdollisuudet olisivat paremmat.
156	Mies 41-55 (kokoaikaisesti, töissä muualla)	Jäitä hattuun! Joukkoliikenne ei tuo kylälle enää minkäänlaista lisäarvoa.
159	Nainen 41-55 (ei asu, töissä Hyvinkäällä ja Järvenpäässä)	Olen rakentanut ja muuttanut maalle, en taajamaan/lähiöön. Teiden varustaminen hurjasteluasteilla. Ajan nimittäin muille paikkakunnille lenkille. Tulee kovasti kannatettua ravintoloita ja erikoisliikkeitä oman kunnan ulkopuolella. Pykatkaa vaan juna-asemalle ja jo perustettuihin lähiöihin. Älkää kehittäkö kehitystä muutoksen muuttamiseksi.
161	Nainen yli 65, eläkeläinen	Äänestän luonnollisen kehityksen puolesta. Omistajien määräysvalta on oltava luovuttamaton. Määräyksiä Suomessa on aina liikaa. Luonnollisella tavalla kehittyneet alueet ovat parhaita, olleet kautta aikojen.
163	Nainen yli 65 (kokoaikaisesti, eläkeläinen)	Hauskaa moninaisuutta. Jokainen tietää parhaiten mahdollisuudet ja tarpeensa.
164	Nainen 41-55 (kokoaikaisesti, töissä Sälinkäällä)	Turha pyrokratia pois lupa-asioissa. Kaavan tulee olla tarpeeksi väljä.
167	Nainen 56-65 (osa-aikaisesti)	Säilyttäkää Sälinkään saha
168	Mies 26-40 (kokoaikaisesti, töissä muualla)	Sälinkää väljä, pientalovaltaisuus, rakennuskannan monipuolisuus. Kartanon miljöö nykyisellään.
169	Mies yli 65 (ei asu, eläkeläinen)	Vakiasukkaiden toiveet
170	Nainen yli 65 (ei asu, eläkeläinen)	Paikkakuntalaisten toiveet
174	Nainen 26-40 (kokoaikaisesti, töissä PK-seudulla)	Lapsiystävällistä. Koulutiet turvallisiksi. Kyläkoulut kunniaan.
176	Mies 41-55 (kokoaikaisesti, töissä)	Järki käteen, ei mitään mielivaltaisia päätöksiä niin kuin kunnalla on tapana. Jos ymmärrätte mitä tarkoitan!

	muualla)	
183	Mies 41-55 (kokoaikaisesti, töissä PK-seudulla)	Sälinkäältä tultaessa ramppi ehdottomasti rakennettava aseman kohdalta moottoritiele!!! Helpottaa huomattavasti liikennettä!! Myös Anttilasta tultaessa! Sälinkään tielle 80 km/h tunnissa nopeusrajoitus takaisin. Tikkatien kunnossapito paremmaksi!!!!
184	Mies yli 65 (osa- aikaisesti, eläkeläinen)	Julkiset palvelut kaupallisten kumppaniksi.
185	Mies 56-65 (kokoaikaisesti, töissä Mäntsälän keskustassa)	Pienempiä tontteja rakentajille 0,2 ha.
186	Nainen 56-65 (Ei asu)	Alueelle jo asuvien lisärakentamista ei tule rajoittaa.
190	Nainen 56-65 (kokoaikaisesti, töissä Hyvinkäällä)	Rakennuslupaprosessi keveämmäksi: esim. naapureiden kuuleminen vain rajanaapureille, rakennuspaperien käsittely yhden luukun periaatteella. Nyt ne kulkevat monen instanssin kautta. Ei liian tiivistä rakentamista.
193	Mies 56-65 (kokoaikaisesti, töissä muualla Mäntsälässä)	Hyvin asuttuja OK-taloja paljon, joten voimme kehittää kylää toimivaksi. Sälinkäntien ja Oitintien kunnan parantaminen, pyörätie ja ehdottomasti talvella Oitintielle parempaa aurausta ja hiekoitusta. Bussiliikenne paremmaksi eli useammin Mäntsälä-Oitti-Riihimäki-Hyvinkää.
198	Nainen 56-65 (kokoaikaisesti)	Kaava on tarpeettoman laaja Sälinkään kaavaksi. Pois Soukkion kylän puoli Kallolantielle+ Eerakkalantielle. Soukkio on oma kylä, myös Sälinkää. Kyse on kaikei Sälinkään kaavasta, eikä Soukkion. Sälinkää on vireä kylä toimintoinen ilman naapurikyliä. (Soukkio ja Saaren takamaat+ Hirvihaaran Eerakkalan+Kallolanteitä).
200	Nainen 41-55 (kokoaikaisesti)	Ihmisille mahdollisuus asua myös Mäntsälän keskustan ulkopuolella, kaikkia ei voi tunkea keskustan alueelle ja kaikki eivät edes halua asua keskustan alueella.
201	Ei tietoa (Ei asu)	Pidetään maaseutu elävänä, eikä keskitetä kaikkia viemäriin viereen.
202	Nainen yli 65 (kokoaikaisesti, töissä Riihimäellä)	Toivottavasti kylä pysyy rauhallisena ja luonnollisina, olen kesäasukas. Toivoisin myös jos katkotaan risuja tien puolelta, että niitä ei niitettäisi tontin omistajan puolella. Kiitos!!
203	Nainen 26-40 (ei asu, töissä muualla Mäntsälässä)	Asun Sulkavalla 3vrk viikossa ja loput Helsingissä. Tulevaisuudessa voisin työskennellä etänä Sulkavalla asuen, jos kunnallistekniikka olisi kunnossa. Tiestö kaipaa parannusta! Niin Mäntsälään, Hyvinkäälle kuin Oittiinkin. Tiestö ja liikenneyhteydet pitää olla kunnossa ennen kuin uutta rakennetaan, että kasvavat automäärät pääsevät liikennöimään. Entä joukkoliikenne? Tietoliikenneyhteydet?
204	Mies yli 65 (kokoaikaisesti, töissä Riihimäellä)	Vähemmän harkintaa, enemmän toimivaa järjestelmää.
205	Mies 41-55 (kokoaikaisesti, töissä Sälinkäällä)	Käyttäkää maalaisjärkeä
206	Mies 56-65 (kokoaikaisesti, eläkeläinen)	Asuintontit pitää soveltaa maaston mukaan. Ei toimistossa koneella. Yhteistyössä maanomistajan kanssa.
207	Nainen yli 65	Asumme Eerakkalantiellä (yksityistie) n. 5km hesantiestä. Lähellä

	(kokoaikaisesti, töissä Riihimäellä)	keskustaa, ja muista kyläkeskuksista suht kaukana. Hirvihaaran kylä Hyvinkää-Hanko tien toisella puolella pääosin paitsiossa kaikesta kehityksestä. Toivoisin tänne maanomistajien kuulemista rakennuspaikkojen suhteen. Eikä pitäydyttäisi emätilojen rakennusoikeuksissa, vaan järkevästi jokaisella omistajalla olisi mahdollisuus rakennuttaa lisää esim. vähintään lapsille omat rak.paikat vaikka tila olisi pienempikin. Nyt jo täällä jokainen on joutunut rakentamaan omat kaivot ym. ja tulevaisuudessa ehkä samanlaisina. Jos Eerakkalatielle tulee läpikulku Sälinkääntieltä, tilanne ihan toinen. Yksityistie ei tule enää kysymykseen.
208	Nainen 56-65 (kokoaikaisesti)	Rakennuslupien myöntäminen. Kyliin pitäisi saada muuttaa ne ihmiset, jotka haluavat asua pienissä kylissä, väljemmästi. Kaikki eivät halua asua Mäntsälän keskustassa. Vireitä kyläkeskuksia, missä osa palveluista olisi omasta takaa. Asukasluvun nousun myötä saisimme lisää yrittäjiä ja palveluita, näin myös saisimme lisää työpaikkoja.